

Das **ENK** Orthokonzzept
Lauflabor – Gang- und
Laufanalyse.

INNOVATIVE
ANALYSE-
TECHNIKEN
AUS BAD
KREUZNACH!

ORTHOPÄDIE-SCHUH-TECHNIK
SANITÄTSHAUS
SPORTORTHOPÄDIE
KOMFORT-SCHUHMODE

 **ENK**
ORTHOKONZEPTE



Ihre Experten für
mehr Bewegung

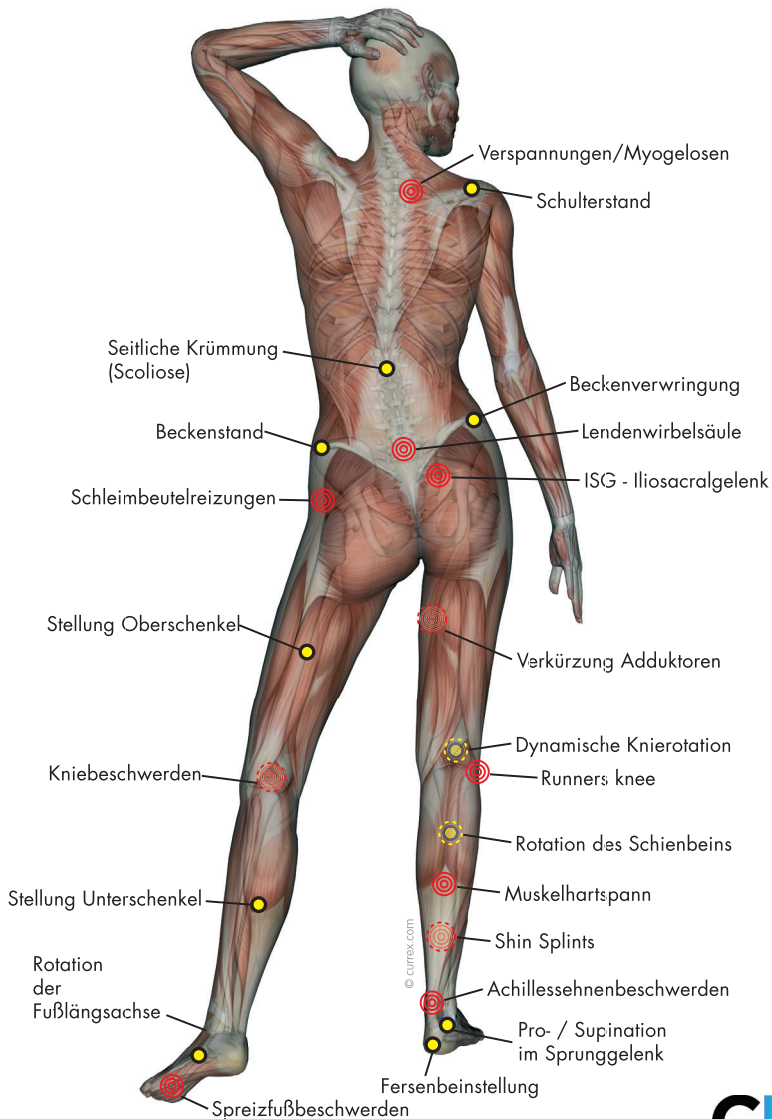
Die Basis für eine optimale Versorgung.

SASCHA ENK
ORTHOPÄDIE-
SCHUHMACHER-
MEISTER

Unsere Sportwissenschaftler, Orthopädie(schuh)techniker sowie Physiotherapeuten stehen im Netzwerkverbund bereit, um Ihnen Ihre ganz persönliche Inspektion zu erarbeiten. Ständige Fortbildung hält uns auf dem neuesten Stand, um Ihre Bewegung und Haltung weiter zu verbessern – alles im Sinne Ihrer Gesundheit! Dazu steht uns ein Labor mit modernster Technik bereit: Sie laufen oder gehen auf einem medizinischen Laufband und werden dabei von mehreren kalibrierten und synchronen Hochgeschwindigkeitskameras aufgenommen. Die Analyse erfolgt über eine spezielle Biomechanik-Software.

Als Ergebnis erhalten Sie die fachliche Auswertung Ihrer Bewegungsdaten (auf Wunsch auch auf Ihrer persönlichen CD-ROM zum komfortablen Anschauen zu Hause) und detaillierte Informationen zu einer verbesserten Muskelbalance, um einseitigen Verschleißerscheinungen (z. B. Arthrose) langfristig vorzubeugen. In unserer Meisterwerkstatt fertigen wir gerne Ihre angepasste Sport- oder Business-Schuheinlage, die Sie dann mit einem unserer unabhängig empfohlenen Schuhe (aus einer Datenbank mit über 450 Modellen) zu einem perfekten (Lebens-)Lauf führt.

Typische Körperpunkte in der Bewegungsanalyse.



Ihre Analyse-Optionen.

Basis-Analyse

(Fuß)

Im Mittelpunkt dieser Variante stehen Fuß, Unterschenkel und Sprunggelenk. Besonderes Augenmerk gilt hier der Pronations- und Abrollbewegung des Fußes.

- Fuß- und Sprunggelenksbeschwerden (z. B. Hallux valgus, Fersensporn, Bandläsionen)
- Sportschuhberatung
- Einlagenberatung
- Nordic-Walking-Einsteiger

1

Premium-Analyse

(Fuß, Knie und Beinachse)

Aufbauend auf der BASIS wird diese Analyse um das Knie und die gesamte Beinachse ergänzt. Zusätzlich werden analysiert: Tibia-Rotationen, dynamische Stellung der Beinachse, Beckenstabilität und Kniebewegungsmuster. Sie erhalten u. a. eine umfassende Beratung zur Beinstellung sowie Tipps für den Laufstil.

- Kniebeschwerden (z. B. Arthrosen, vor/nach Knieoperation, Runner's Knee)
- Achillessehnen- und Schienbeinbeschwerden (z. B. Schienbeinkantensyndrom)
- Schmerzen im Bereich des Oberschenkels
- Laufeinsteiger und Check-up vor dem ersten Marathon

2

Analysen aus dem ENK Lauflabor

Dynamische und statische Messungen.

Wir gehen Ihrer Bewegung auf den Grund. Mögliche Fehlstellungen oder ein falsches Bewegungsmuster können wir lokalisieren. Unser modernes Studio für Lauf- und Bewegungsanalyse ist mit Hightech-Geräten ausgestattet.

Termine nur in Bad Kreuznach unter: 0671 2986685

Die Laufbandanalyse und die digitale Fußdruckmessung.

Unsere Ergebnisse der Messungen können als Bericht mit Bildern der Bewegungsphasen zur Vorlage bei Ihrem Arzt oder Physiotherapeuten erstellt werden.

Auch ein Workout-Plan ist möglich!



© sissakdesign.de

© sissakdesign.de

© sissakdesign.de

© sissakdesign.de

Die einzelnen Schritte der Analyse.

Bei der Beratung machen wir uns vorab ein Bild über mögliche Beschwerden aufgrund Ihres Laufverhaltens. Dann wird ein digitaler Abdruck Ihrer Füße erstellt, um die individuellen Eigenschaften Ihrer Füße zu ermitteln.

Im nächsten Schritt markieren wir Ihre Beine, um den gesamten Körper in der Bewegung aufzunehmen. Dabei greifen wir auf innovative Techniken zurück.

Fragen Sie nach unserer Basis- oder Premium-Analyse. Termine unter: 0671 2986685

Fußanalyse mit elektronischer Fußdruckmessung oder Fußscan.

Ihre Füße sind die Basis einer gesunden Bewegung. Deshalb machen wir uns ein Bild von Ihren Füßen über eine statische Vermessung. So erhalten wir Ihren digitalen Fußabdruck!



© sisaldesign.de

Markierung Ihrer Körper- und Gelenkachsen.

Zur objektiven Analyse Ihrer Bewegung werden Ihre Beine markiert. Erst durch Markerpunkte lassen sich Fehlstellungen und die Ursache von Beschwerden erkennen, analysieren und behandeln.



© sisaldesign.de

Aufnahme Ihrer Bewegung auf dem Laufband.

Dabei arbeiten wir mit mehreren synchronen digitalen Kameras zur Zeitlupenstudie der Bewegung und Kontrolle des Lauf- oder Gangbildes auf mögliche Fehlstellungen bis in den Rückenbereich.



© curex.com

Beratung, Workout und Therapiemöglichkeiten.

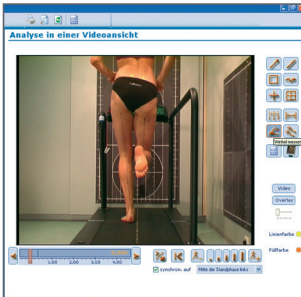
Jeder Mensch hat ein anderes Laufverhalten. Deshalb ist unsere Analyse so individuell wie der Mensch selbst. Nach der Analyse beraten wir Sie zu Möglichkeiten, Ihre Bewegung zu verbessern oder zu erhalten.

Sie erhalten auf Wunsch eine Infomappe mit den Informationen zur Vorlage bei Ihrem Arzt und Vorschläge zur Prophylaxe.

Unsere Experten beraten Sie gerne!

Termine unter: 0671 2986685





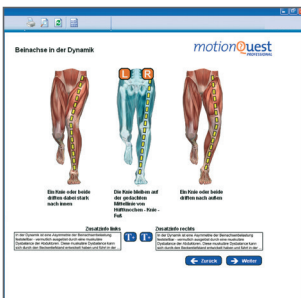
1. Zeitlupenstudie der Bewegung und Kontrolle des Lauf- oder Gangbildes auf mögliche Fehlstellungen.

1



2. Körperwinkelvermessung mit der „TEMPLO“® Video-Analysesoftware.

2



3. Erstellung des individuellen biomechanischen Körperprofils mit der Software motionQuest® PROFESSIONAL.

3



4. Erstellung eines Berichtes mit Bildern der Bewegungsphasen zur Vorlage beim behandelnden Arzt oder Physiotherapeuten (auf Wunsch auf CD-ROM).

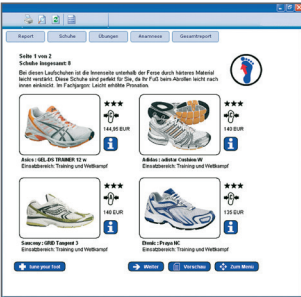
4



© currex.com

5. Persönlicher Workout-Plan mit Stretching- und Kräftigungsübungen zur Verletzungsprophylaxe.

5



© currex.com

6. Herstellerneutrale Empfehlung Ihrer perfekten Lauf-/Walkingschuhe.

6



© sisifolddesign.de

7. Vorschlag für eine individuelle orthopädische Schuheinlage und weiterführende Therapiemöglichkeiten.

7



© Quality Stock Arts / shutterstock.com

8. Dauer der Analysen: Bitte halten Sie sich für die Analyse „BASIS“ 30 Minuten und für die „PREMIUM“ 45 Minuten Zeit bereit.

8

Gut vorbereitet in die Analyse.

Damit wir Ihre Bewegung analysieren können, benötigen Sie für die **BASIS-Analyse** eine kurze Hose, die das Knie nicht bedeckt.

Für die **PREMIUM-Analyse** benötigen Sie eine eng anliegende Sport- oder Schwimmhose.

Bitte bringen Sie Ihre getragenen und sportart-spezifischen Lieblingsschuhe zur Analyse mit!

**Nehmen Sie sich Zeit. Es lohnt sich.
Analysen nur in Bad Kreuznach möglich.
Termin unter: 0671 2986685**



Mehr Infos auf www.enk-orthokonzzept.de

Unsere Leistungen

- Orthopädische Maßschuhe
 - Orthopädische Einlagen nach Maß
 - Diabetikerversorgung
 - Änderungen am Konfektionsschuh
(Schuhzurichtungen)
 - Bandagen und Orthesen
 - Kompressionstherapie nach 3D-Messung
 - Elektronische Fußdruckmessung
 - Lauflabor – Gang- und Laufanalyse
 - Individuelle Sportversorgung
 - Einlagen und Zurichtungen
für Sicherheitsschuhe nach DGUV-Regel 112-191
-
- Modische Komfortschuhe
 - Running- und Wanderschuhe



Enk Orthopädie-Schuh-Technik GmbH

Geschäftsführer: Rainer Enk

E-Mail: info@enk-orthokonzept.de • www.enk-orthokonzept.de



Rathausstraße 21

Bingerbrücker Straße 4

Römerstraße / Ecke Hasengasse 7

55411 Bingen am Rhein

55411 Bingen am Rhein

55543 Bad Kreuznach

Telefon: 06721 490338

Telefon: 06721 4984000

Telefon: 0671 2986685