



# VOGEL

## SICHERHEITSANLAGEN

- EINBRUCHMELDEANLAGEN
- BRANDMELDESYSTEME
- KAMERA- UND VIDEOTECHNIK



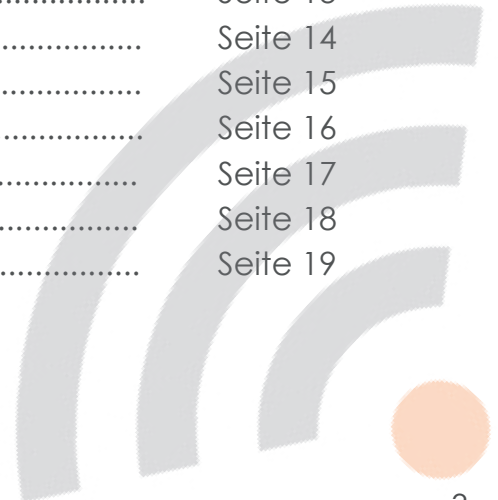
UNSERE TECHNIK FÜR IHRE SICHERHEIT



UNSERE TECHNIK FÜR IHRE SICHERHEIT

# INHALT

Unsere Technik für Ihre Sicherheit.....	Seite 4
Einbruchmeldeanlagen.....	Seite 6
Brandmeldesysteme.....	Seite 8
Kamera- und Videotechnik.....	Seite 10
Zutritts- und Zeiterfassung.....	Seite 12
Schließzylinder (elektronisch und mechanisch).....	Seite 13
Tresore und Waffenschränke.....	Seite 14
Tür- und Torantriebe / Schrankenanlagen.....	Seite 15
Freigeländesicherung.....	Seite 16
Sonderlösungen.....	Seite 17
Alles aus einer Hand.....	Seite 18
Kontakt .....	Seite 19



# UNSERE TECHNIK FÜR IHRE SICHERHEIT

Vogel Sicherheitsanlagen GmbH ist Ihr kompetenter Partner bei allen Fragen und Problemen zum Thema Einbruchmeldetechnik, Brandschutz, Kamera und Videotechnik, für den Privat- sowie Geschäftsbereich. Über 30 Jahre Erfahrung sprechen für sich und garantieren Ihnen den bestmöglichen Service.

Wir sind ein familiengeführtes Unternehmen, welches sich zur Aufgabe gemacht hat, Ihrem Leben die verdiente Sicherheit zu geben.

Vogel Sicherheitsanlagen GmbH steht Ihnen mit über 20 engagierten Mitarbeitern zur Seite, die für Ihre Sicherheit sorgen. Die regelmäßigen Teilnahmen der Service-Techniker an Fortbildungen und Seminaren garantieren Ihnen aktuelle Sicherheitsanlagen - immer auf dem neuesten Stand. Denn Ihre Sicherheit ist unsere Passion. Im Bereich Sicherheitstechnik sehen wir uns als Fachrichter besonders verpflichtet.

Unser Portfolio beinhaltet Einbruch-, Brandschutz- und Video-Anlagen. Außerdem EDV-Netzwerke, Telekommunikation, Torantriebe, Schrankenanlagen, Zeiterfassungssysteme, Zutrittskontrolle, Funk- und Fluchttürsteuerungen, Feststellanlagen, Rauch – und Wärmeabzugsanlagen, Tresore, mechanische Schließanlagen, elektronische Zylinder und Freigeländesicherungen.

Mit unseren Dienstleistungen stehen wir Ihnen als privaten und gewerblichen Kunden mit Instandhaltungs- und Wartungsverträgen sowie mit unserem 24 Stunden-Notdienst-Service an 365 Tagen im Jahr zur Verfügung. Schnelle Reaktionszeiten sowie Online-Hilfestellung durch Ferneinwahl sind für uns die entscheidenden Kriterien, welche uns von Mitbewerbern unterscheiden. Vogel Sicherheitsanlagen GmbH ist DIN ISO und VdS zertifiziert. Unser Service-Team installiert Ihre Sicherheitsanlage in Meisterqualität. Wir sind ein geprüfter und zugelassener Errichterbetrieb, mit dem nötigen Know-How auf dem neuesten Stand.



# GRUSSWORT



Lieber Leser,

erst einmal freuen wir uns über Ihr Interesse. An dieser Stelle möchten wir ein paar persönliche Worte an Sie richten. Die heutige Zeit ist geprägt durch Schnelllebigkeit, Hektik und fehlende Ruhe. Wir möchten Ihnen dabei helfen, Ihrem Alltag ein Stück mehr Entspannung zu geben- Ruhe und Gelassenheit durch das Gefühl der **Sicherheit**. Wir stehen Ihnen mit Rat und Tat zur Seite, wenn offene Fragen und Themen im Raum stehen und Lösungen benötigt werden. Egal ob beim Thema Einbruchschutz, Brand-Prävention oder Video-Überwachung. Wir sind Ihr zuverlässiger Partner vor Ort. Nun wünschen wir Ihnen viel Spaß beim Lesen.

Two handwritten signatures in black ink. The first signature is 'Klaus-Dieter Wand' and the second is 'Christoph Wand'.

Die Geschäftsleitung  
Klaus-Dieter Wand  
Christoph Wand



# EINBRUCHMELDEANLAGEN



Sicherheit ist in der heutigen Zeit ein sehr wichtiges Thema. Aus vielen Gründen, sei es personell oder finanziell, kann dies auf Dauer nur mit innovativer und zuverlässiger Technik erreicht werden. Immer gut beraten sind Sie mit einem VdS geprüften Unternehmen. Wir als Facherrichter wissen aus Erfahrung um Ihre Wünsche und Bedürfnisse. Dafür bieten wir Analogsysteme, Bus-/Hybridsysteme und Funksysteme.

Mit einer Gefahrenmeldeanlage sind Sie und Ihr Eigentum rund um die Uhr geschützt. Störmeldungen wie z.B. Heizungsausfall, Klimastörung oder ähnliches erhalten Sie sofort per E-Mail, als SMS, oder als Sprachmeldung auf Ihr Smartphone.

*„Alle zwei Minuten wird in Deutschland ein Einbruch verübt. Den materiellen Schaden können Versicherungen durch Geldleistungen mindern, die verlorene Lebensqualität lässt sich allerdings kaum ersetzen.“*







# BRANDMELDESYSTEME



Jedes Jahr sterben Menschen durch Brandeinwirkung (Rauchvergiftung). Ein Zustand, der mit einfachsten Mitteln vermeidbar ist. Schon durch die Installation von Rauchmelder ist ein Grundschutz realisiert. Im Gewerbebereich können durch Brandmeldeanlagen große Schäden verhindert werden. Hilfeleistende Stellen, wie z.B. die Feuerwehr, sind innerhalb weniger Minuten vor Ort. In unserem Programm bieten wir komplette Brandmeldeanlagen, Rauch- bzw. Gasmelder und Zubehör. Mit marktführenden Herstellern bieten wir Ihnen genau den Schutz den Sie benötigen.

*„Gerade die unsichtbare Gefahr, Kohlenmonoxid, wird bis heute unterschätzt. Leider zeigen uns schlimme Unfälle immer wieder wie wichtig die Prävention in diesem Bereich ist.“*





# KAMERA- UND VIDEOTECHNIK



Netzwerk- und Megapixelkameras, Verknüpfung mit existierenden Anlogsystemen, Softwarelösungen – ja, die Kameratechnik hat sich enorm entwickelt. Hier sind wir als professioneller Errichter Ihr Partner. Wir bieten Ihnen entsprechende Lösungen in den Bereichen

- Digital/Netzwerk
- Diskretüberwachung
- Fernüberwachung
- individuelle Sonderlösungen
- Mietlösungen auf Kurzzeitbasis

Ebenso bieten wir passend dazu die entsprechende Steuerung z.B. via App an.

*„Unsere Systeme bieten Ihnen nicht nur Schutz. Sie geben Ihnen ein Gefühl der Sicherheit, welches durch uns bezahlbar geworden ist“*



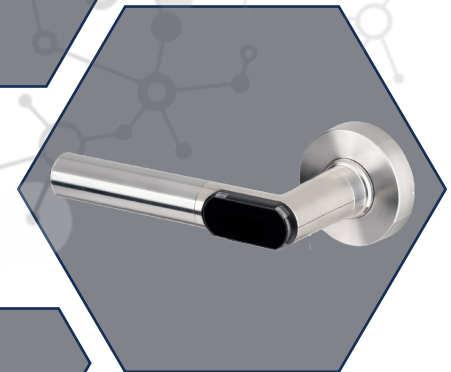
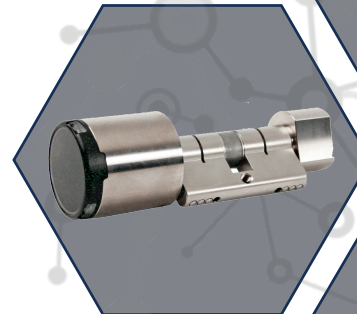
# ZUTRITTS- UND ZEITERFASSUNG



Für die Personalzeiterfassung in Ihrem Unternehmen sind heute fast ausschließlich elektronische Zeiterfassungsgeräte im Einsatz. Durch Kommen- und Gehenmeldungen an den Buchungsterminals wird die Anwesenheit mittels Chip-Karte oder durch den biometrischen Fingerabdruck erfasst.

Die Vorteile hierbei sind:

- berührungslose Anwendung
- Display Funktion für die Mitarbeiter (Zeitsaldo, Resturlaub)
- Touchscreen zur manuellen Bedienung



*„Mit multifunktionalen Kompaktterminals wird die Zeiterfassung zum Kinderspiel. Zusatzfunktionen sind beliebig erweiterbar und können auf Ihre Wünsche konfiguriert werden. Einfacher geht es kaum“*

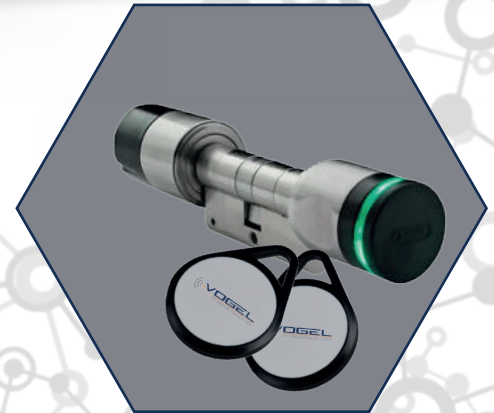
# SCHLIESSZYLINDER

## ELEKTRONISCH / MECHANISCH



Der Zutritt zu Ihrem Zuhause oder Ihrem Unternehmen steht für Sicherheit. Um dieses Gefühl nicht zu verlieren ist es wichtig, hier für den entsprechenden Schutz im Alltag zu sorgen. Kontrollieren und steuern Sie den Zutritt einfach, flexibel und sicher z.B. mit einem berührungslosen Transponder. Diesen halten Sie kurz vor den elektronischen Türknopf und schon können Sie die Tür bequem öffnen. Zudem können Sie genau definieren, wer wann und wo Zutritt erhält. Somit wird Ihr Gefühl der Sicherheit weiter gestärkt. Mittels Verwaltungssoftware können Sie Berechtigungen nach Ihren Bedürfnissen ändern.

Mechanische Systeme bieten für jede schließtechnische Absicherung von Gebäuden das passende Schutz- und Sicherheitsniveau. Hier beraten wir Sie gerne.

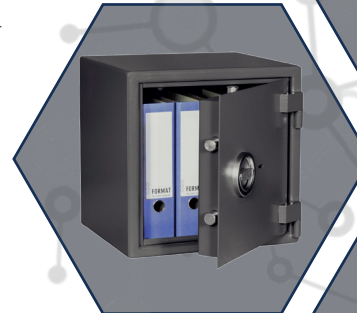


# TRESORE UND WAFFENSCHRÄNKE



Wohin mit dem wertvollen Schmuck oder den wichtigen Dokumenten? Wer hat sich nicht schon einmal diese Frage gestellt? Die Lösung liegt in sog. Werteschränken, Tresoren oder **Waffenschränken**.

Egal ob Wertsachen, Waffen/Munition oder Daten aufbewahrt werden, wichtig ist, dass der Inhalt gegen den Zugriff durch Dritte gesichert wird. Wir empfehlen Sicherungsschränke der Firma Format, einem der führenden Tresor-Hersteller Europas.

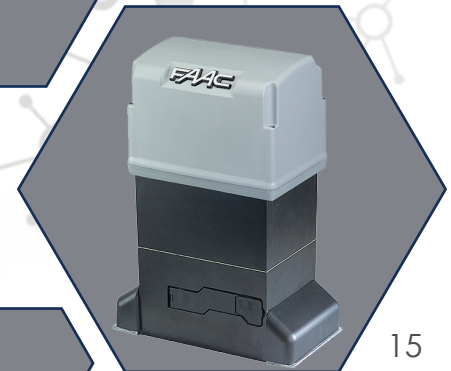
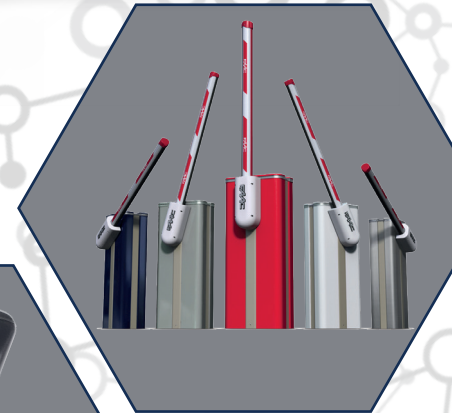


*„Ein Einbruch ist schon schlimm genug. Wenn dann noch der geerbte Schmuck, an dem Erinnerungen hängen geklaut wird, ist es umso schlimmer. Das kann jedoch verhindert werden“*

# TORANTRIEBE UND SCHRANKENANLAGEN



Stellen Sie sich vor, Sie öffnen Ihr Hof- oder Garagentor mit einem Hand- sender. Bequem und sicher, ohne aus dem Auto auszusteigen, ohne nass zu werden und ohne den nachfahrenden Verkehr zu behindern. So einfach funktioniert zeitgemäße Torautomation. Unsere Torantriebs- systeme sind ohne großen Zeitaufwand für Hof- und Garagentore zu montieren, zuverlässig in der täglichen Anwendung und bei jeder Wit- terung. Mit Poller- und Schrankenanlagen bieten wir auch intelligente Lösungen für die Parkplatz- und Zufahrtssicherung. Integrierte Hindernis- erkennung sorgt für größtmöglichen Schutz, z.B. bei spielenden Kindern und vor Sachbeschädigungen.



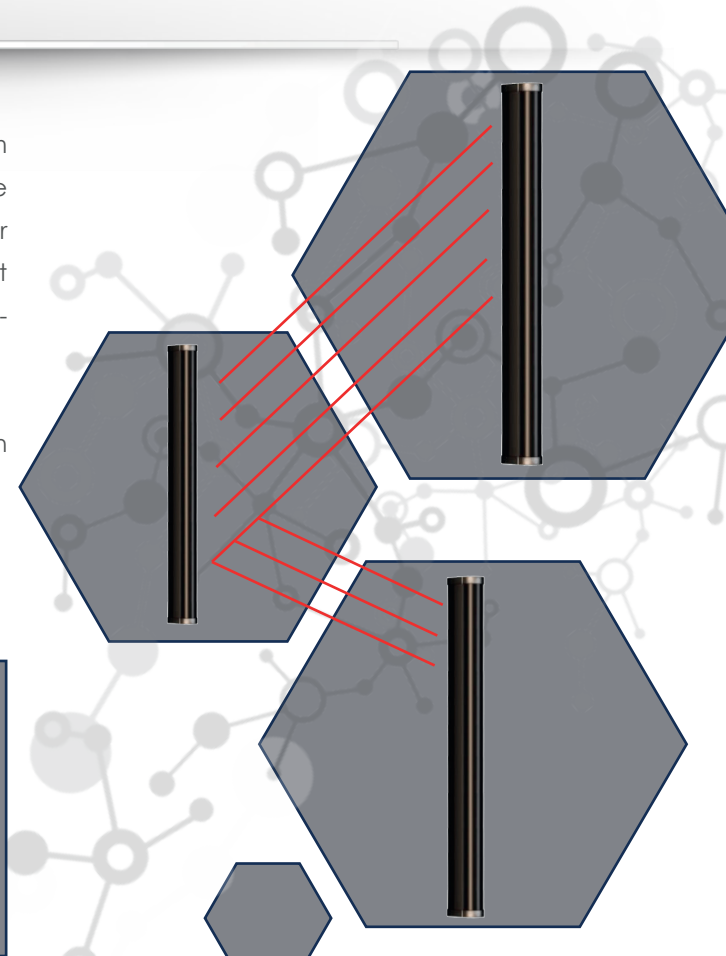
*„Auch Kennzeichenerkennung ist für uns kein Problem. So steuern Sie genau, wer einfahren darf und wem es verweigert wird“*

# FREIGELÄNDESICHERUNG



Die Freigeländesicherung dient der Überwachung eines Bereichs im Freien. Sie schützt vor dem Eindringen unbefugter Personen. Potentielle Eindringlinge werden bereits beim Betreten des Grundstücks oder der Terrasse erfasst – bevor ein Einbruch passiert. So lässt sich die Sicherheit erheblich erhöhen und es können schon vor einem Einbruch entsprechende Gegenmaßnahmen eingeleitet werden.

Hierzu eignen sich z.B. optoelektronische Lichtschranken. Diese bieten eine flächen- und linienförmige Überwachung unterschiedlichster Objekte.



*„Warten Sie nicht, bis der Eindringling Ihr Gelände betritt - werden Sie vorher aktiv“*



# SONDERLÖSUNGEN



Vom mechanischen Schließzylinder bis hin zur elektronischen Meldeanlage zum Schutz Ihrer Habe gegen Unbefugte – oft steht der Techniker vor komplexen Gegebenheiten. Dann gilt es, nicht zu improvisieren, sondern eine perfekte Lösung zu schaffen, ohne Kompromisse.

In diesem Fall sind besondere Lösungen gefragt – aber auch hier blickt Vogel Sicherheitsanlagen GmbH auf über 30 Jahre Erfahrung zurück.

Gerne beraten wir Sie ebenfalls zu:

- Schlüsselverwaltung
- TK Anlagen und Netzwerktechnik
- Sprechanlagen



*„Bisher haben wir jede Anfragen bedienen können, denn es gibt keine unlösbaren Probleme. Es gibt nur Herausforderungen“*

# ALLES AUS EINER HAND



Ganz besonderen Service bieten wir Ihnen an unserem Standort in Bad Kreuznach. In unserem Präsentationsraum können Sie viele Systeme live erleben und testen. Wir haben eine große Produktauswahl bei uns installiert und können Ihnen so sämtliche Funktionen vorab demonstrieren. Unser Service geht weit über den Standard hinaus. So gehören z.B. auch Mietlösungen sowie die Option des Leasings zu unserem Produktportfolio.

Zögern Sie nicht und vereinbaren Sie einen unverbindlichen Beratungstermin. Gerne nehmen wir uns die Zeit, um mit Ihnen über Ihre Sicherheit zu sprechen.

*„Sie wollen mehr sein als nur Kunde?  
Wir sind mehr als nur Dienstleister“*



# HIER FINDEN SIE UNS



**Vogel Sicherheitsanlagen GmbH**  
**Seeber Flur 17**  
**55545 Bad Kreuznach**

**Telefon: 0671-794740-0**  
**Telefax: 0671-794740-10**

**info@vogel-sicherheit.de**  
**www.vogel-sicherheit.de**



Quellen Fotos: Telenot - Hekatron - Eneo - IntraKey- EVVA -  
Format Tresorbau - FAAC - Optex- Doorbird - ECOS Cooperation -Telecom Behnke



ISO 9001  
Errichter BMA + EMA  
DIN 14675

Planung, Projektierung,  
Montage, Inbetriebsetzung,  
Abnahme und Instandhaltung

Vogel Sicherheitsanlagen GmbH  
Seeber Flur 17  
55545 Bad Kreuznach

Tel: 0671-7947400  
Email: info@vogel-sicherheit.de



 **VOGEL**  
SICHERHEITSANLAGEN

[WWW.VOGEL-SICHERHEIT.DE](http://WWW.VOGEL-SICHERHEIT.DE)



• Errichter  
EMA BMA VVA

