

in 3.
Generation

KANAL WITTLINGER GmbH

BEI KANAL- UND ABFLUSSPROBLEMEN!

Besuchen
Sie uns!

www.kanalreinigung-wittlinger.de
für alle weiteren Infos rund ums Rohr



Meisterbetrieb!

0671 / 84 53 33



In Dritter Generation



Franz Tobias Köhrer



Friedrich Wittlinger sen.

Mit dieser INFORMATIONEN-BROSCHÜRE

möchten wir Ihnen einen kleinen Überblick über unsere Dienstleistungen und unser Unternehmen ermöglichen.

SEIT DREI GENERATIONEN ist der Name Wittlinger für Dienstleistungen im Kanalgewerbe bekannt. Angefangen von Friedel Wittlinger Senior bis hin zu seinem Enkel Franz (Meister für Rohr-, Kanal- und Industrieservice) profitieren Sie aus **3 Generationen Erfahrung.**



TV-UNTERSUCHUNG

Wir bieten von allen, im Hausanschlussbereich sich befindlichen Rohren, ab einem Innendurchmesser von 5 cm eine lückenlose Dokumentation in Schrift, DVD und Bild.

Natürlich ist das nur ein kleiner Teil der von uns angebotenen Dienstleistungen.



Auftraggeber:	Auftragnehmer: Kanal Wittlinger	Untersuchungsdatum: 14.06.2011 Grund: Rückstau
Ort: Guldentalh	Straße:	Haltung: Rev. S (Treppen)
Firma/TV-Besatzung: Horr Köhrer	Kamerasystem:	Von: Rev. S (Treppen) Bis: In Fr
Profil/Material: STZ 150 Untersuchte Länge: 16,8m	Kanalart: Mischwasser Haltungslänge:	Richtung: in Fließrichtung Wetter:





ROHR- / WURZELFRÄSUNG

Unsere Motorspiralfräsen sind in jedem Einsatzgebiet eine gute Wahl. Selbstverständlich bieten unsere Maschinen ein Höchstmaß an Sicherheit und lassen auch die empfindlichste Küche ohne Flecken zurück.

Egal ob Waschbecken, Küchenabfluss, WC oder ein Wurzeleinwuchs in der Hauptgrundleitung...

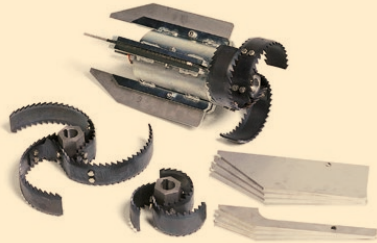
KEIN PROBLEM
für unsere
umfangreiche
technische
Ausstattung.

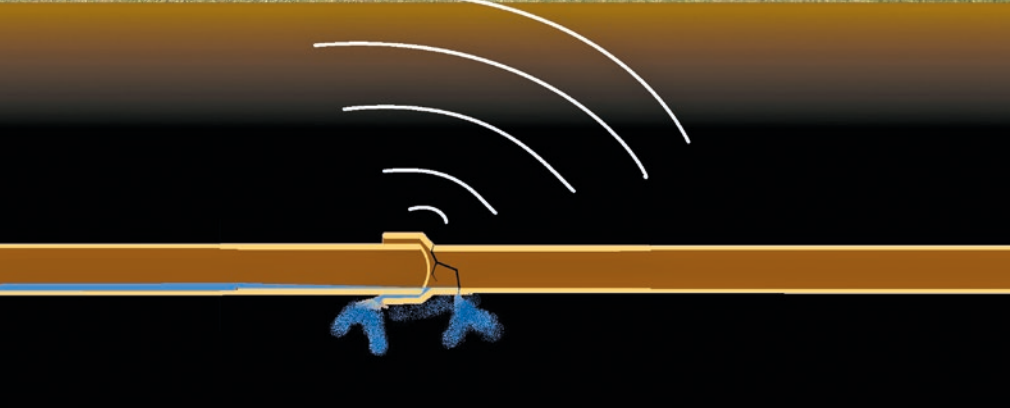


HOCHDRUCKSPÜLUNG

Ob Sand, verstopfte Dachabläufe durch Laub, Fett aus der Küche oder jahrzente-lang gewachsene Kalkablagerungen.

Kein Problem, für unsere modernen und für jeden Fall ausgerüsteten Hochdruckspülfahrzeuge.





ORTUNG

Mit Hilfe von leistungsstarken Ultraschallsonden, die in den Kanal eingeführt werden, und einem speziellen Empfänger lässt sich die Position der Leitungen auf weniger Zentimeter genau feststellen.

Dadurch können oft aufwendige und kostenintensive Arbeiten vermieden werden.



KURZLINER REPARATUR

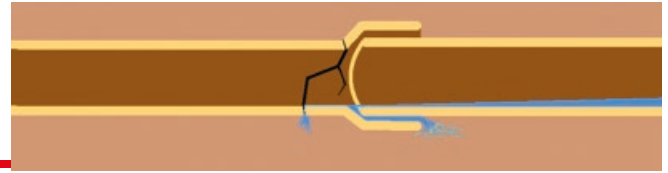
Noch vor wenigen Jahren hätte es bei einem Rohrbruch „Aufriss und Baggern“ bedeutet.

Damit verbunden waren hohe Kosten, Schmutz, Lärm, Einschränkungen und genervte Nachbarn. Doch bei dem heutigen Stand der Technik ist es möglich, Rohre auch von innen zu reparieren.

So können wir Zentimeter genau schadhafte Stellen im Rohr von innen auskleiden.

1

Rohr mit Wurzeleinwuchs.



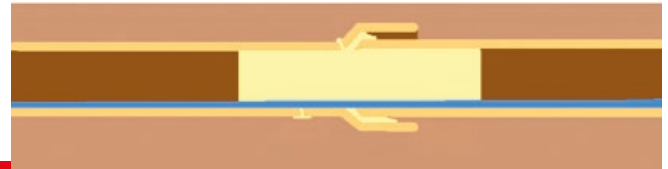
2

Rohr während der Kurzliner Reparatur.



3

Rohr nach der Kurzliner Reparatur.



VORHER



NACHHER





INDUSTRIEREINIGUNG

Steht die Produktion still
oder sogar unter Wasser!?!?

Dann ist schnelle Hilfe gefragt,
denn jetzt geht's um bares Geld!!!

Industrieabwasserleitungen, Silo's,
Großküchenabläufe oder Kantinen
neigen dazu im ungünstigsten Moment
zu verstopfen und den Betriebsablauf
zu stören!!!

Wir entwickeln mit Ihnen und für Sie
individuelle Problemlösungen,
denn wir setzen da an,
wo andere aufgeben!

WARTUNGSARBEITEN

Unverzichtbar um Folgeschäden
vorzubeugen!

Es ist notwendig, Rückstauklappen,
Hebeanlagen und alle Regenentwässerungssysteme in einem individuellen
Turnus zu reinigen und zu überprüfen.

Wie hier bei einer
Rückstauklappe:





SCHACHTSANIERUNG

Die Zahl sanierungsbedürftiger Kanal- und Schachtbauwerke steigt zunehmend.

Die Undichtigkeiten (Infiltration/Exfiltration) an Schachtbauwerken führen zu einer Überlastung unserer Kläranlagen und gefährden nachhaltig das Grundwasser.

Wir bieten Ihnen für gemauerte Schächte und für Schächte aus Betonfertigteilen, abhängig von dem Schadensbild, individuelle Lösungen an.

In 95% der Fälle kann eine kostenintensive Neuerstellung des Schachtes vermieden und somit hohe Kosten gespart werden.



KANAL-, TIEFBAU- UND PFLASTERARBEITEN

Der **Kanalbau für Hausanschlusskanäle** ist unser Spezialgebiet. Hier werden alle nötigen Arbeiten zum Erneuern oder zum Reparieren Ihrer Hausanschlussleitung von unseren Fachkräften ausgeführt.

Vom Verlegen der Rohre, bis hin zur Oberflächengestaltung bekommen Sie bei uns alles aus einer Hand.





in 3.
Generation

KANAL WITTLINGER GmbH

BEI KANAL- UND ABFLUSSPROBLEMEN!

Kanal Wittlinger GmbH

Rüdesheimer Straße 108

D-55545 Bad Kreuznach

Telefon 0671 / 84 53 33

Telefax 0671 / 48 31 813

info@kanalreinigung-wittlinger.de

www.kanalreinigung-wittlinger.de

Weiter Leistungen:

- Rattenbekämpfung
- Flächen- und Pflasterreinigung
- Dichtheitsprüfung nach DIN

**0671 /
84 53 33**

