

We sleep. Do you?







We sleep.

Do you?

Wir schlafen. Und Sie?

Bei Hästens schlafen wir gut.
Tief und natürlich.
Erfrischend für Körper, Geist und Seele.
Wir schlafen, weil es uns so gut tut.
Und wir möchten Sie einladen, sich uns anzuschließen.
Willkommen in der Welt der wahrhaft Ausgeruhten!
Wir schlafen gut, weil wir wissen, dass ein brillant gefertigtes
Bett alles verändert.
Wir schlafen mit der Leidenschaft, der Überzeugung und dem
Verlangen, der Welt etwas von unserem Schlaf zu schenken.
Weil wir wissen, dass es auch Sie verändern wird.
Bei Hästens schlafen wir gut.
Tun Sie's auch?

WILLKOMMEN BEI DEN AUSGERUHTEN



Vividus

Das Bett unserer Träume. Seit Beginn der Menschheit hat noch niemand jemals in einem solchen Bett geschlafen. Und nur einer Handvoll Auserwählter wird dies jemals vergönnt sein. Jedes Vividus ist einzigartig und ausschließlich aus feinsten Naturmaterialien vollständig von Hand gefertigt. Ein echtes Kunstwerk.



Mitteleuropäische Betten

Eine Bettengeneration, die über 160 Jahre unserer einzigartigen Bettenbaukunst vereint. Die mitteleuropäischen Betten von Hästens bestehen aus drei Teilen: einem stabilen Unterteil mit Federn, einer dicken Federkernmatratze und einer Auflegematratze für vollkommenen Schlafkomfort. Zur Auswahl stehen Hästens 2000T II, Hästens Proferia, Hästens Auroria und Hästens Luxuria.



Rahmenbetten

Die Rahmenbetten von Hästens vereinen unsere solide Handwerkstradition mit innovativer Federtechnologie. Für Ihren entspannten Wohlfühlschlaf. Sie bestehen aus einem stabilen Federteil und einer Auflegematratze für optimale Elastizität. Zur Auswahl stehen Hästens Superia II, Hästens Excel II und Hästens Marquis.



Verstellbare Betten

Die verstellbaren Betten von Hästens sind eine Schöpfung aus unseren mitteleuropäischen Betten: Ihr bestes Möbelstück in puncto Komfort und Multifunktionalität. In diesem Bett steckt mehr, als Sie sich jemals hätten träumen lassen. Zur Auswahl stehen Hästens Lenoria und Hästens Comfortable II.

Handgefertigt	10-21
Natürlich	22-37
Bestes Bett	38-73
Vividus	42-49
Mitteleuropäische Betten	48-57
2000T II	50-51
Proferia	52-53
Auroria	54-55
Luxuria	56-57
Rahmenbetten	58-65
Superia II	60-61
Excel II	62-63
Marquis	64-65
Verstellbare Betten	66-73
Lenoria	68-69
Comfortable II	72-73
Bester Schlaf.....	74-118
Zubehör	100-115

WILLKOMMEN BEI DEN AUSGERUHTEN





Die Kunst des guten Schlafs

Wir möchten die Welt ein bisschen lebenswerter machen. Deshalb sorgen wir dafür, dass Menschen wie Sie für den Rest ihres Lebens im besten Bett der Welt schlafen können.

WILLKOMMEN BEI DEN AUSGERUHTEN


Der Mensch verbringt etwa ein Drittel seines Lebens schlafend. Erstaunlich, nicht wahr? Das bedeutet: Sie liegen rund 25 Jahre Ihres Lebens im Bett, fernab Ihrer alltäglichen Umgebung. Dabei sind diese Jahre keineswegs vergeudete Zeit. Der Ausdruck „das Leben verschlafen“ trifft in keiner Weise zu. Der Mensch schläft, um leben zu können.

Die körperlichen Prozesse während des Schlafs sind für dauerhafte Gesundheit und Wohlbefinden in den 50 Jahren, die wir im Wachzustand verbringen, unverzichtbar. Sieben oder acht Stunden pro Tag im Bett sind also ein Anlass zur Freude. Je angenehmer und entspannender sich diese Stunden gestalten, desto mehr profitieren Ihr Immunsystem, Ihre regenerativen Fähigkeiten, Ihr Gedächtnis und Ihr Lernvermögen, Ihr Herz, Ihre Stimmung und Ihre körperliche Gesamtverfassung davon. Forschungsergebnissen zufolge kommt ein erholsamer Nachtschlaf zahlreichen lebenswichtigen Prozessen im Körper zugute.

Willkommen in der Welt von Hästens!
Entdecken Sie hier den außergewöhnlichen Komfort und den unvergänglichen Wert eines Bettes von Hästens. Immobilien, Schmuck, Mode, Kunst und schicke Autos lassen sich trefflich vorzeigen. Aber ein Bett von Hästens macht Ihren ganz privaten, persönlichen Luxus aus – dezent und unaufdringlich. Für diese Investition werden Sie Jahr für Jahr mit beständigem, wertvollem Gewinn belohnt.



HANDGEFERTIGT



Nicht für jeden bestimmt ...
Nur für diejenigen, denen das Beste
gerade gut genug ist.

Die meisten Betten werden heutzutage in Massenproduktion gefertigt. Wir jedoch sind der Überzeugung, dass ein echtes Meisterwerk nur in Handarbeit geschaffen werden kann. Jedes Hästens-Bett wird mit Stolz und Sorgfalt von unseren kunstfertigen Handwerksmeistern in unserem traditionsreichen Werk in Köping, Schweden, gebaut. So bauen wir seit 160 Jahren unsere Betten – eine Philosophie, die wir seit fünf Generationen innerhalb einer Familie weitergeben. Den Unterschied können Sie sehen und fühlen. Und zwar Nacht für Nacht.

Begeisterung und Hingabe seit fünf Generationen

Hästens besteht seit 1852, mit einer unverwechselbaren Idee. Mehr noch: mit einer Leidenschaft. Einer Leidenschaft, durch die Hästens seit fünf Generationen einen eigenen Weg geht und durch die wir im handwerklichen Bettenbau aus Naturmaterialien weltweit an der Spitze stehen.

Wissen Sie, was uns antreibt? Was leitet uns in allem, was wir tun? Sie. Ihr Schlaf. 25 Jahre Ihres Lebens verbringen Sie schlafend – vielleicht ein Drittel Ihrer Zeit auf dieser Erde. Alles, woran wir bei Hästens arbeiten, kreist um ein einziges Ziel: Dieses wichtige Drittel Ihres Lebens sollte Ihnen gut tun. Sie sollen sich darauf freuen und es genießen können. Ihre Lebensqualität bei Nacht und bei Tag liegt uns am Herzen. Schließlich gilt: Je besser die Nachtruhe, desto besser der folgende Tag.

KEINE KOMPROMISSE SEIT 1852

Ursprünglich war Hästens eine Sattlerei. Damals übernahmen Sattler auch oft Polsterarbeiten. Nach zwei Sattlergenerationen waren wir Meister der Bettenfertigung und bauten unsere Produktion aus. Viele Jahre lang haben wir unsere Techniken ausgearbeitet und verfeinert, um in unserer Kunst die Meisterschaft zu erreichen.

Von der ersten Matratze an kamen für uns stets nur Naturmaterialien infrage. Am Anfang war diese Wahl einfach: Wir hatten nur das echte Material – es gab keine Alternative. Alle Betten und Matratzen wurden in vollendeter Handwerkskunst vollständig von Hand gefertigt. Naturmaterialien wie Baumwolle, Rosshaar, Wolle und Leinen waren weitaus besser als alle anderen Materialien. Durch diese Handwerkstradition konnten die Bettenbauer die verschiedenen Eigenschaften der Naturmaterialien umfassend kennenlernen und vervollkommen.

Jan Ryde trägt die Tradition und das handwerkliche Können von Hästens in der fünften Generation mit Stolz in das 21. Jahrhundert weiter. Der Wille der Handwerksmeister von Hästens,

hervorragende Produkte zu schaffen, ist seit 1852 ungebrochen. Wir fertigen Produkte, die Ihre Anerkennung wert sind. An diesen Grundsatz halten wir uns seit jeher.

DAS BESTE AUS INSPIRATION UND HANDWERK

Hästens wurde von Männern gegründet, die alles daran setzten, die besten Matratzen herzustellen. Sie hatten sich zum Ziel gesetzt, bessere Matratzen und Betten als die damals erhältlichen zu fertigen und den Bettenbau bestmöglich zu verfeinern und zu erneuern. Zunächst wurde versucht, die herkömmlichen Matratzen weiterzuentwickeln. Als Meister in ihrem Beruf wussten diese Männer, dass sich nur mit den besten Materialien auch beste Ergebnisse erzielen ließen.

Die besten Betten, die im 19. Jahrhundert erhältlich waren, stammten aus England und zum Teil auch aus Frankreich. In den USA wurden einfachere Versionen der englischen Betten hergestellt. Die englischen Betten galten jedoch als die besten.

Als Meister in ihrem Beruf wussten diese Männer, dass sich nur mit den besten Materialien auch beste Ergebnisse erzielen ließen.

Hästens definierte den Bettenbau dann völlig neu: Die Bettenbauer verbanden die besten Methoden

des englischen Bettenbaus mit der Stabilität der amerikanischen Version und dem praktischen Ansatz der Schweden. Die Betten von Hästens wurden besonders komfortabel und langlebig.

EINE REISE IN DIE VERGANGENHEIT

David Janson, der Großvater des heutigen Inhabers von Hästens, begann 1917 gemeinsam mit seinem Vater mit der Großproduktion von Matratzen. Er erinnert sich: *„Wir suchten nach Wegen, unseren recht begrenzten Arbeitsbereich zu erweitern, und überlegten, ob wir nicht vom reinen Handwerk auf die industrielle Kleinproduktion umsteigen sollten. Dem Sattlergewerbe ging es nicht gerade gut und es bestand keine Aussicht auf Verbesserung, im Gegenteil. Um uns weiterzuentwickeln, mussten wir die engen Grenzen, die uns durch das reine Handwerk gesetzt waren, sprengen und uns industrieller Fertigung zuwenden. Das brachte uns auf den Gedanken, unseren Betrieb durch eine Rosshaarspinnerei zu ergänzen. Diese Idee hatten mein Vater, einige Gesellen und ich. Was trieb uns damals an? War es das Geld, das uns reizte, oder Ehrgeiz oder einfach unser Pioniergeist? Ich kann es nicht genau sagen. Jedenfalls nahmen wir unsere Rosshaarspinnerei in Betrieb, zunächst als eine Art Experiment. 1917 war das Jahr unserer Expansion, ich war damals 25 Jahre alt. Natürlich standen die Zeichen der Zeit mehr als ungünstig für ein solches Unterfangen: Weltkrieg, Rohstoffmangel, kaum Zugang zu geeigneten Maschinen. Die Situation wurde auch nicht gerade besser, als mein Vater kurz darauf erkrankte. Oft war es zum Verzweifeln, aber die Menschen aus Västmanland gelten als zäh und stur. Vermutlich hielt uns der blanke Stolz davon ab, aufzugeben!“*

ÄLTESTER MATRATZENHERSTELLER SCHWEDENS

Kein schwedischer Bettenhersteller besteht länger als Hästens. Über die Jahre haben wir Wissen von unschätzbarem Wert zusammengetragen. Wir haben für Verbesserung und Innovation in der Branche gesorgt, indem wir das Taschenfedersystem, die Rahmenmatratze, die Auflegematratze und noch vieles mehr auf den Markt gebracht haben. Immer an der Spitze.

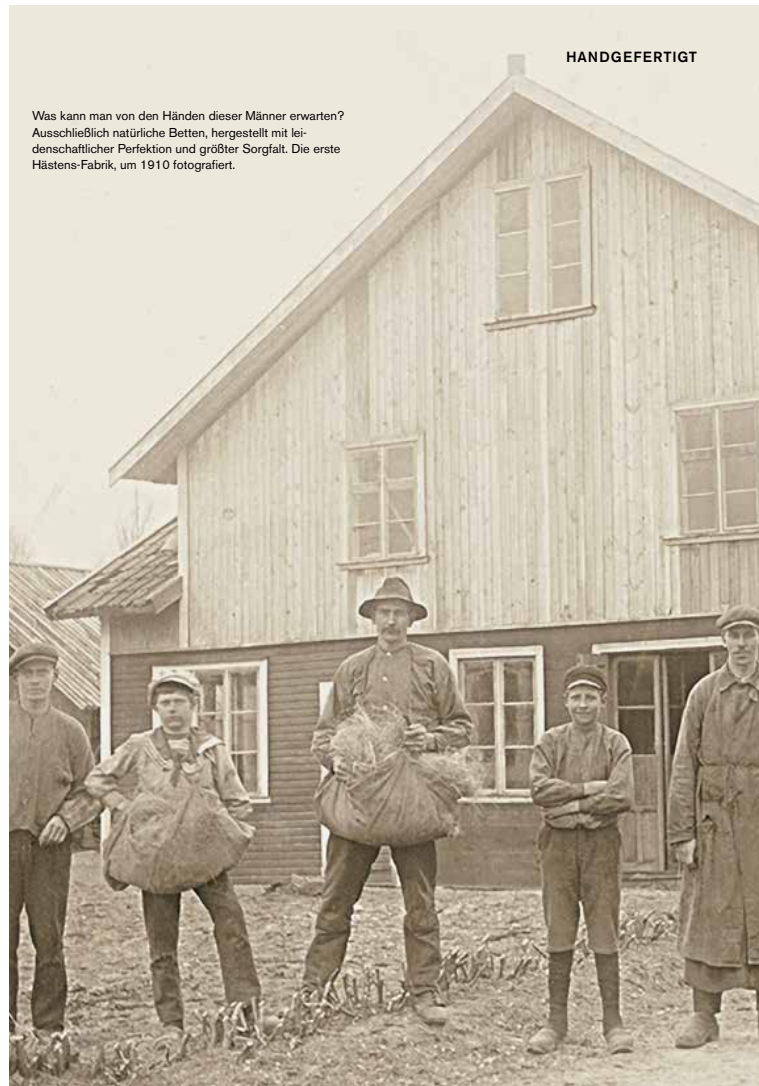
Der Wille der Handwerksmeister von Hästens, hervorragende Produkte zu schaffen, ist seit 1852 ungebrochen.

Ständige Verbesserung hat uns zu Experten im Bettenbau gemacht. Unser Standpunkt war dabei immer: Nichts ist so gut, dass es sich nicht noch verbessern lässt. Diesem Grundsatz getreu hat sich unser Unternehmen stetig weiterentwickelt.

Heute kennen wir alle Feinheiten des Bettenbaus. Dazu gehört auch, zu berücksichtigen, was für Sie von Bedeutung ist, und wie wir Ihnen auch weiterhin die nach unserer Überzeugung besten Betten auf dieser Erde anbieten können. Betten, die Ihnen für den Rest Ihres Lebens Schlafkomfort und Freude schenken.

HANDGEFERTIGT

Was kann man von den Händen dieser Männer erwarten? Ausschließlich natürliche Betten, hergestellt mit leidenschaftlicher Perfektion und größter Sorgfalt. Die erste Hästens-Fabrik, um 1910 fotografiert.



HANDGEFERTIGT

Hästens im Lauf der Jahrhunderte



1852
Pehr Adolf Janson legt in der ersten Generation der Bettenbauer von Hästens mit dem Erhalt seines Gesellenbriefes 1852 den Grundstein für unsere meisterhafte Handwerks-tradition. Damals stellten Sattler oft auch Matratzen her.



ENDE DES 19. JAHRHUNDERTS
Die Familie zieht nach Hed und Pehr Adolfs Sohn Per Thure Janson wird Sattlermeister. Per Thure gründet in der zweiten Bettenbauergeneration von Hästens zusammen mit seinem Sohn David Janson ein Unternehmen. Schon bald fertigen sie mehr Betten und immer weniger Sättel.



1917
David Janson trifft in der dritten Generation der Bettenbauer von Hästens die Entscheidung, sich ganz auf die Bettenfertigung zu konzentrieren. Den Unternehmensnamen ergänzt jedoch das Symbol eines kleinen Pferdes, wohl aus Achtung vor den Ursprüngen des Unternehmens. 1917 erschwert vor allem der Rohstoffmangel den Betrieb. David und sein Vater lösen dieses Problem, indem sie ihre eigene Rosshaarspinnerei gründeten.



1920
Aufzeichnungen zufolge kauft das Unternehmen 20 Tonnen Rosshaar ein, um den Produktionsbedarf zu decken. Das Rosshaar wird im kalten, klaren Flusswasser gewaschen und gespült.



1924
Die dünn besiedelte Gegend von Hed ist zu klein geworden. Per Thure und David beschließen, den Betrieb zu verlegen. Da David mit seiner Frau Astrid ins 24 km entfernte Köping zieht, soll der Betrieb dort seine Niederlassung finden. Seit dieser Zeit ist Köping Hauptsitz von Hästens.

1926
Seit 1926 fertigt Hästens Decken und Kissen aus den besten Daunen und Federn.



1950
David Janson führt das Zertifikat über 25 Jahre Garantie ein.

**1952**

Hästens wird durch König Gustav VI. Adolf zum ersten Mal zum Lieferanten des schwedischen Königshauses ernannt.

**1953**

Die Swedish America Line erwirbt für die M/S Gripsholm Matratzen von Hästens, ein großartiger PR-Erfolg für Hästens. Der Ruf der Hästens-Betten beginnt seinen Siegeszug. Der schwedische König Gustav VI. Adolf stattet Hästens in Köping einen Besuch ab, um den bekannten Qualitätsprodukten von Hästens seine Anerkennung auszudrücken.

**1963**

Davids älteste Tochter Solveig Ryde und ihr Ehemann Jack übernehmen in der vierten Generation der Bettenbauer das Management von Hästens.

**1978**

Jack Ryde entwirft für eine Möbelmesse das berühmte gewundene blau-karierte Muster von Hästens.

**1988**

Jan Ryde übernimmt in der fünften Bettenbauer- generation die Führung von Hästens und trägt die Tradition mit Stolz in das 21. Jahrhundert weiter.

**2006**

Hästens wird durch den schwedischen Exportrat der Exportpreis des Jahres verliehen. Jan Ryde nimmt den Preis von König Carl XVI. Gustav entgegen.

**HEUTE**

Was einst als kleines Familienunternehmen im Jahre 1852 begann, ist heute, fünf Generationen später, eine berühmte internationale Spitzenmarke, die in 29 Ländern vertrieben wird. Die atemberaubende Entwicklung von Hästens schreitet seit über 150 Jahren voran. Dabei stehen wir erst ganz am Anfang.





HANDGEFERTIGT

Die Künstler von Hästens

Jeden Tag führen wir unser Vermächtnis weiter, die Leidenschaft unserer Kunst: das exklusivste Bett und Schlaferlebnis der Welt in Handarbeit zu schaffen.

Seit Mitte des 19. Jahrhunderts hüten wir unsere erstklassige Handwerksstradition wie einen Schatz, den wir mit Stolz an die nächste Generation weitergeben.

In die Kunst, ein Hästens-Bett von Hand zu bauen, fließen Engagement, Hingabe, Begeisterung, Liebe und der Wille zum Erfolg. Und, was am wichtigsten ist, die Entschlossenheit und Unermüdlichkeit eines Bettenbauers, der ein perfektes Produkt sehen möchte und es mit Leidenschaft und Stolz fertigt.

Beim Bettenbau kann keine Maschine jemals die Fertigkeiten unserer Handwerksmeister übertreffen.

Ob der stabile Bettrahmen, die exakten Nähte des Stoffs oder der elastische Stretchstoff mit dem eingewebten Hästens-Symbol: Die Summe aller Feinheiten ergibt ein Bett fürs Leben.

Beim Bettenbau kann keine Maschine jemals die Fertigkeiten unserer Handwerksmeister übertreffen. Mit Maschinen wird der Bettenbau vielleicht billiger. Die besseren Betten werden allerdings nach unseren bewährten und geprüften Verfahren von menschlichen Händen gefertigt.

Wenn Sie in Ihrem Hästens-Bett ruhen, sind Ihnen die achtsamen Hände, die es gebaut haben, ganz nah, als würden sie Sie jeden Abend liebevoll zudecken.

WO SICH TRÄUME UND WIRKLICHKEIT BERÜHREN

Da wir jedes Bett von Hand fertigen, sind wir in der Lage, Ihre individuellen Wünsche zu erfüllen. Ob bestimmte Bettmaße, die gewünschte Farbe oder verschiedene Festigkeitsgrade in jeder Betthälfte: Was sagt Ihnen am meisten zu? Sie haben die Wahl.

EIN ECHTES KUNSTWERK

Alle echten Meisterwerke tragen die Signatur des Künstlers. So wie jedes Bett von Hästens, das unser Werk in Köping verlässt. Jedes einzelne Bett ist ein Wunder an Vollkommenheit und erhält eine eigene, einmalig vergebene Fertigungsnummer. Sie wünschen sich das exklusivste Bett und das angenehmste Schlaferlebnis der Welt? Gönnen Sie sich ein echtes Hästens-Bett. Wann es Zeit für ein neues Bett ist, entscheiden Sie. Vielleicht möchten Sie ein neues Bett kaufen. Nicht, weil Sie wirklich eines brauchen, sondern weil wir ein neues und noch komfortableres Bett entwickelt haben, das Sie sich wünschen.

Investieren Sie in das Bett Ihrer Träume und entscheiden Sie selbst, wie lange Sie es behalten möchten.



HANDGEFERTIGT

Wenn Sie in Ihrem Hästens-Bett ruhen, sind Ihnen die achtsamen Hände, die es gebaut haben, ganz nah. Fast so, als ob sie Sie jeden Abend liebevoll zudeckten.

Die Polsterung erfolgt in Handarbeit und wird überall gleichmäßig verteilt. Jede einzelne Lage aus echtem Rosshaar, Baumwolle und Wolle wird von Hand aufgebracht. Natürlich nimmt das viel Zeit in Anspruch, aber es lohnt sich. Schließlich kommt es auf das Endergebnis an.



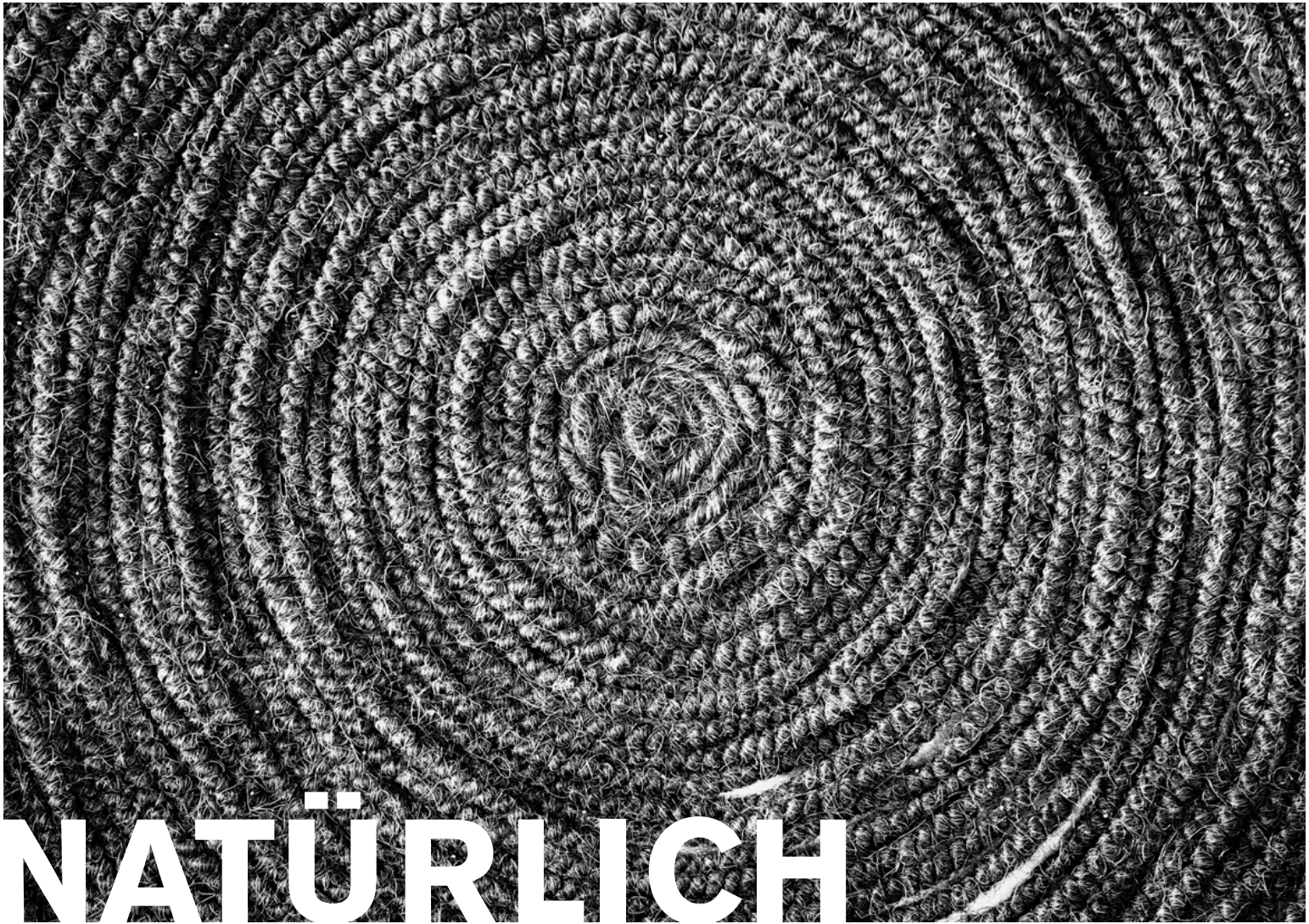
Meisterhafte Handwerkskunst und wertvolle Naturmaterialien.
Das ist unser Erfolgsgeheimnis beim Bau Ihres Hästens-Bettes.



Das Rosshaar wird überall in der Matratze sorgfältig getrennt.
Diese Kunst verlangt Können und Erfahrung.



Jedes Hästens-Bett wird mit Stolz und Sorgfalt von unseren kunstfertigen Handwerksmeistern im schwedischen Köping gebaut.



NATÜRLICH



Zwei gute Gründe, warum wir
Naturmaterialien verwenden:

- 1. Sie
- 2. Die Welt, die wir unseren Kindern hinterlassen

Wir von Hästens sind der Überzeugung, dass sich Qualität und Nachhaltigkeit gegenseitig bedingen. Echter Luxus entsteht aus der Verarbeitung erneuerbarer Rohstoffe und wertvoller Naturmaterialien. Deshalb verwenden wir ausschließlich Leinen, Wolle und Baumwolle in Spitzenqualität, hochwertiges Kiefernholz aus Schweden und echtes, hypoallergenes Rosshaar. Natur pur auf Ihrer Haut für Ihre Gesundheit. Natur pur, damit Sie rasch einschlafen können. Natur pur, damit Sie am besten, am tiefsten schlafen. Natur pur für die Welt, die wir unseren Kindern hinterlassen.

NATÜRLICH

Je besser wir schlafen, desto wohler fühlen wir uns, wenn wir wach sind. Diese einleuchtende Tatsache sollte uns allen Grund genug sein, unsere Bettenwahl besonders sorgfältig zu treffen. Sollte dann auch noch die Geburtenrate ein bisschen steigen, wenn mehr Menschen komfortable Hästens-Betten aus Naturfasern besitzen, wäre das ja ein sehr netter Nebeneffekt.



Was ist das Beste an Naturmaterialien? Vor allem: Naturfasern sind kein Schaumstoff.

Was zählt, ist das Innenleben. Deshalb fertigen wir Betten, mit denen sich andere Betten nicht messen können. Wir verbessern ständig den Luxus des guten Schlafs und Ihre Lebensqualität und legen die Messlatte in unserem Fach immer noch ein bisschen höher. Mit der Liebe zur Perfektion und beruflichem Stolz bauen wir Betten fürs Leben, in Handarbeit und ausschließlich aus Naturfasern, ohne Latex oder Schaumstoffe.

Die Natur lebt, genauso wie die Materialien, mit denen wir arbeiten. Ihr Hästens-Bett besteht ausschließlich aus reinen Naturfasern wie Rosshaar, Leinen, Wolle und langsam gewachsenem Kiefernholz aus den schwedischen Wäldern. Dank dieser Naturmaterialien atmen alle Betten von Hästens. Wie wir selbst.

TUN SIE ETWAS FÜR DIE UMWELT. GEHEN SIE ZU BETT.

In den letzten Jahren ist immer mehr Menschen bewusst geworden, dass bestimmte Stoffe der Umwelt und dem Menschen schaden. Die Gefahr für die Umwelt scheint immens. Die größte Gefahr jedoch droht durch Gleichgültigkeit. Manche Menschen interessiert dies alles einfach nicht.

Vielen Menschen wird derzeit klar, dass Gesundheit und Wohlbefinden auch Verantwortung für die Umwelt bedeuten. Damit steigt auch die Nachfrage nach umweltverträglichen Betten. Ihr Hästens-Bett erfüllt selbst die strengsten Anforderungen in puncto Umweltschutz. Und zwar sowohl bei der Herstellung als auch bei der Entsorgung. Alle für Ihr Hästens-Bett verwendeten Naturfasern sind natürlich biologisch abbaubar. Ihr Bett kann wiederverwertet werden oder dem Kreislauf der Natur sicher wieder übergeben werden. Wie es so schön heißt: Ein aus der Natur stammendes Produkt kehrt auch wieder dorthin zurück. Gut zu Körper und Seele. Und gut zu der Welt, die wir unseren Kindern hinterlassen.

KAUM ZU GLAUBEN

Wenn Sie sehen könnten, wie verschieden das Innenleben von Betten aussehen kann, würden Sie das kaum für möglich halten. Vor allem, wenn Sie sich ein Hästens von innen ansehen. „Sind so viele Schichten wirklich nötig?“, fragen Sie sich vielleicht.

„Müssen sowohl Baumwolle als auch Wolle verwendet werden? Und Leinen und Rosshaar obendrein? Muss jede Feder wirklich in ein eigenes Textiltäschchen eingenäht sein?“ Ja. Als Fachleute auf dem Gebiet des Bettenbaus mit über 150 Jahren Erfahrung sind wir dieser Überzeugung. Diese Naturmaterialien sorgen für die Atmungsaktivität des Bettes. Und die Federn entlasten Ihren gesamten Körper überall.

Wie es so schön heißt:
Ein aus der Natur stammendes Produkt kehrt auch wieder dorthin zurück. Gut zu Körper und Seele. Und gut zu der Welt, die wir unseren Kindern hinterlassen.

Sie werden sich so wohl wie möglich fühlen, Sie werden gut schlafen, erfrischt aufwachen und den ganzen Tag völlig ausgeruht sein. Traumhaft.

NATUR PUR AUF DER HAUT

Ein Bett von Hästens – die natürlichste Sache der Welt. Sie schlafen in einer gesunden Umgebung, völlig frei von Schaumstoffen in jeglicher Form, frei von Polyurethan und Latex. Unserer Ansicht nach ist es viel angenehmer, Naturfasern wie Baumwolle, Wolle, Leinen und Rosshaar so nah an der eigenen Haut zu haben. Ist es nicht gut zu wissen, dass die Ihrem Körper am nächsten liegenden Materialien frei von Chemie sind?

NATÜRLICH



Rosshaar

Überall auf der Erde haben wir nach dem allerbesten, luftigsten, elastischsten und weichsten Polstermaterial für unsere Betten gesucht. Und wir haben es gefunden. Und nein, es handelt sich nicht um einen revolutionär innovativen, hochtechnologischen Fund. Unser Material gab es sogar schon vor der Steinzeit. Ein uraltes Material, hervorgebracht von der Natur selbst. Rosshaar.

Kaum ein Material eignet sich für den Bettenbau so gut wie Rosshaar. Rosshaar verfügt über ein eigenes, extrem effizientes Belüftungssystem. Jedes einzelne Härchen ist eine Klimaanlage im Miniaturformat: ein innen hohles Röhrchen mit einem winzigen Kapillarsystem, das Feuchtigkeit ableitet und frische Luft hereinlässt. Das System ist überaus effektiv: Wird tropfnasses Rosshaar geschüttelt, ist es fast sofort trocken.

VÖLLIG FREI VON ALLERGENEN

Kann Rosshaar allergieauslösend wirken? Nein. Das von uns verwendete Rosshaar wurde von mehreren unabhängigen Forschungsinstituten in Europa getestet. Einstimmiges Ergebnis: völlig frei von Allergenen.

Die Ritter trugen einst Hemden aus Rosshaar unter ihren Rüstungen. Das sorgte nicht nur für eine gute Belüftung, sondern auch für zusätzlichen Schutz gegen die feindlichen Schwerter. Heute ist die Vorstellung, ein Rosshaarhemd zu tragen, nicht besonders angenehm. Aber die Rosshaarmatratze Ihres Hästens-Bettes steht für pures Wohlbefinden.

SEIT DEM 19. JAHRHUNDERT VERWENDET HÄSTENS VEREDELTES ROSSHAAR ALS POLSTERMATERIAL.

Das echte Rosshaar in Ihrem Hästens-Bett ist ein reines Naturprodukt. Damit die gewünschten Eigenschaften besonders zur Geltung kommen, wird das Rosshaar zunächst kochend heiß gereinigt und anschließend gründlich gespült. Dann werden die Fasern gesponnen und desinfiziert. Es folgt ein Erhitzungsprozess unter Druck (viermal

so hoch wie Luftdruck) bei einer Temperatur von 140° C und hohem Feuchtigkeitsgehalt. All das geschieht ohne Zugabe fremder Substanzen. Das Ergebnis: ein vollständig sauberes und elastisches Naturmaterial. Das behandelte Rosshaar wird vor der Teilung für Ihr Hästens-Bett oder die Matratze gelagert. Wenn wir die langen Stränge entrollen, ist das Rosshaar wunderbar gekräuselt und hat sein Volumen vervielfacht. Im Prinzip wird dieses Verfahren seit zwei Jahrhunderten so gut wie unverändert angewendet.

Das Rosshaar stammt aus Pferdemähnen und -schweifen sowie aus den Schweifen von Rindern. Die Eigenschaften des Haars können von Tier zu Tier etwas verschieden sein. Die dauerhaft hohe Qualität unserer Betten beruht auf der großen Sorgfalt, mit der wir die Fasern auswählen und sortieren.

Leinen

Leinen sorgt schon seit langer Zeit für Lebensqualität. Die Faser ist außergewöhnlich strapazierfähig und geschmeidig. Außerdem leitet sie elektrostatische Ladung ab. Natürlich soll Ihr Körper seine Batterien wieder aufladen, wenn Sie schlafen. Aber besser mit Lebensenergie statt mit elektrostatischer Ladung.



NATÜRLICH

Kiefernholz

Der Rahmen verleiht Ihrem Hästens-Bett außergewöhnliche Festigkeit und Stabilität. Unsere Rahmen werden aus solidem, sorgfältig ausgewähltem Kiefernholz aus den schwedischen Wäldern gefertigt. Dieses Holz wächst in einem eigenen, natürlichen Rhythmus und wird so besonders kräftig.



Stahl macht unsere Betten anschmiegsam und elastisch

Wie jeder andere Bestandteil unserer Betten bilden auch die Federn eine Wissenschaft für sich und sind für Ihr Bett unverzichtbar. Zahlreiche Spiralfedern aus Stahl sorgen für den entspannten Wohlfühlschlaf, für den die Hästens-Betten so berühmt sind.

Alle unsere Betten enthalten mindestens zwei sich ergänzende Federsysteme. Geschmeidige, elastische Federn im oberen Teil des Bettes sorgen für ausgezeichnete Liegeeigenschaften der Bettoberfläche. Festere Federn im unteren Teil entlasten Ihren Körper optimal. Ihr Bett passt sich so Ihrer Körperform an. Das Ergebnis: ideale Unterstützung und Entspannung für Ihren Rücken und den Rest Ihres Körpers. Unsere qualitativ hochwertigen Federn werden ausschließlich in Schweden hergestellt.

PATENTIERTES TASCHENFEDERSYSTEM

Unsere patentierten Federn sind einzeln montiert und können sich so unabhängig voneinander bewegen. Bei Belastung einer einzelnen Feder bewegen sich die umliegenden Federn fast gar nicht. Jede Feder gibt bei den kleinsten Bewegungen Ihres Körpers punktelastisch nach. Das bedeutet: Wenn sich Ihr Partner im Bett umdreht, spüren Sie das kaum. Durch eine besondere Hitzebehandlung des Stahls erhalten die Bettfedern dauerhaft ihre exakte Form und nehmen nach dem Zusammendrücken ihre Ausgangsposition stets wieder ein.

BONELLFEDERUNG

Die unteren Spiralfedern dienen zur Ableitung größerer Belastungen des Bettes und tragen zu Feder tiefe und optimaler Federung des Unterteils bei. So wird Ihr Körper hervorragend gestützt und entlastet.

PATENTIERTE DELTABONELLFEDERUNG

Die Deltabonellfederung von Hästens ist ein Spiralfedersystem mit einer einzigartigen, elastischen Konstruktion. Diese Technologien, verbunden mit unseren Naturmaterialien, ergeben Schlafgenuss pur. In Betten, die in puncto Elastizität und Entlastung unerreicht sind.



NATÜRLICH



Wolle

Für das perfekte Zusammenspiel mit Rosshaar hat die Natur ein weiteres kleines Wunder geschaffen: Wolle. Reine Schurwolle sorgt ebenfalls für ein angenehmes Schlafklima, da sie für Ihr Bett sozusagen eine eigene Klimaanlage bildet. Seit uralten Zeiten weiß der Mensch um die erstaunlichen Eigenschaften der Wolle – sie wärmt bei Kälte und kühlt bei Hitze. Schon zu Zeiten von Kleopatra wurden Wolle und Rosshaar für ein gesundes Schlafklima eingesetzt. Möchten Sie nicht auch trocken und wohltemperiert schlafen?

Baumwolle

Der Mensch atmet nicht nur mit der Lunge, sondern auch durch die Haut. Ihre Haut weist über sieben Millionen Poren auf, die atmen und Gifte automatisch ausscheiden. Sicher ist Ihnen schon einmal aufgefallen, dass Ihre Haut mit Baumwollkleidung an einem heißen Sommertag kühler und trockener bleibt als in synthetischer Kleidung. Das liegt an der Fähigkeit der Baumwolle, den Körper zu belüften und Ausdünstungen und hohe Feuchtigkeit abzuleiten. Da die Transpiration nachts zu 98 Prozent aus Wasser besteht, verdunstet dieses auf einem atmungsaktiven Bett und mit Bettwäsche mit denselben Eigenschaften im Handumdrehen.

Kommt Baumwolle mit nicht atmungsaktiven Materialien wie Gummi, Schaumstoff oder anderen synthetischen Stoffen zusammen, funktioniert die Belüftung kaum. Nicht durchlässiges Material hält Feuchtigkeit zurück. Deshalb verbleibt der Großteil der Körperausdünstung im Bett.

Im richtigen Bett fühlen Sie sich nicht verschwitzt. Ihr Bett sorgt die ganze Nacht für ein angenehmes trockenes und wohltemperiertes Schlafklima. Deshalb schlafen Sie in Ihrem Hästens-Bett weitaus besser. Außerdem gehört Baumwolle wohl zu den weichsten und geschmeidigsten Geschenken der Natur.





NATÜRLICH



Daunen

Seit 1926 fertigt Hästens Decken und Kissen aus den besten Daunen und Federn. Natürlich nehmen wir die Daunen nicht von lebenden Tieren. Das ist uns sehr wichtig. Wir arbeiten ausschließlich mit Lieferanten zusammen, die unsere Auflagen garantiert erfüllen. Kein Tier soll nur wegen seiner Daunen getötet werden. In Ländern aber, in denen Enten und Gänse der Nahrungsmittelversorgung dienen, werden die Daunen natürlich für Decken und Kissen verwendet. Trotz des immer gleichen Federkleides können Enten und Gänsen weder Winterkälte noch

ten entfalten kann. Außerdem muss der Stoff so beschaffen sein, dass keine Daunen nach außen gelangen. Je feiner der Faden und je dichter das Gewebe, desto leichter und angenehmer ist der Stoff. Vorsicht vor Daunendecken geringer Qualität! Diese werden oft mithilfe von Klebstoffsprays versiegelt, damit keine Daunen austreten. So kann die Luft nicht mehr zirkulieren. Wenn Sie sich trotz Daunendecke verschwitz fühlen, liegt das wahrscheinlich an der Sprühversiegelung, am synthetischen Material des Bettes oder an der hohen Temperatur im Schlafzimmer (Idealtemperatur: 14-18° C).

Daunen sind das Füllmaterial der Natur selbst, bewährt und erprobt seit Jahrmillionen.

Sommerhitze etwas anhaben. Diesen Vorteil können Sie sich durch die mit sauberen, reinen Daunen und Federn gefüllten Kissen und Decken von Hästens ebenfalls sichern.

Damit die erstklassigen Eigenschaften Ihrer Daunendecke bestmöglich zur Geltung kommen, muss der Außenstoff ebenfalls sehr hohen Ansprüchen genügen. Er muss reißfest sein, ein geringes Gewicht haben und zu 100 % aus Baumwolle bestehen. Er muss so gewebt sein, dass die Luft zirkulieren und die Daunenfüllung ihre atmungsaktiven Eigenschaf-

Auflege- matratzen

Eine komfortable Auflegematratze von Hästens vollendet Ihren Schlafkomfort mit dem gewissen Extra. Zur Auswahl stehen die Matratzen BV mit einer Polsterung aus dicker, weicher Baumwolle, BJ mit einer Polsterung aus Baumwolle/Wolle und elastischem, hochwertigem Rosshaar, BJX mit einer Polsterung aus Baumwolle/Wolle und sorgfältig ausgewählten Rosshaarfasern (verwendet werden nur die längsten und kräftigsten Fasern, durch die die Matratze besonders elastisch wird), und BJX Luxury mit einer Polsterung im Mehrschichtsystem aus Baumwolle/Wolle und hochwertigem Rosshaar.

Alle Modelle sind atmungsaktiv und sorgen für ein gut belüftetes, trockenes und wohltemperiertes Schlafklima. Erhältlich sind auch die klassischen Hästens-Matratzen TM8 und TM4. Diese Matratzen werden mit Rosshaar und einer Baumwollpolsterung angefertigt. Wenn Sie auf Ihrer Matratze wie in längst vergangenen Zeiten schlafen möchten, können Sie die Baumwollpolsterung der TM8 oder TM4 auch weglassen. Die Matratzen werden von Meistern ihres Fachs gepolstert, genäht und nach dem Tufting-Verfahren bearbeitet. Qualität bis ins kleinste Detail.

Für dauerhaft maximalen Schlafkomfort sollte die Auflegematratze alle fünf bis sieben Jahre ausgewechselt werden.

SIE MÖCHTEN MEHR WISSEN?

Setzen Sie sich mit Ihrem Hästens-Händler in Verbindung. Das Personal dort berät Sie gerne zur Gestaltung Ihrer Schlafoase nach Ihren Wünschen und Anforderungen. Außerdem freuen wir uns auf Ihren Besuch auf www.hastens.com.

NATÜRLICH



NATÜRLICH

Betten von Hästens sind untrennbar mit dem karierten Stoff verbunden. Das klassische Hästens-Karo ist Webstoff aus 100 Prozent Baumwolle höchster Qualität. Der dichte, geschmeidige Stoff wird aus gezwirbelter Baumwolle gewebt. Nicht weniger als 45 Fäden pro Quadratzentimeter enthält dieser Stoff. Sie haben die Auswahl aus 21 verschiedenen Farbvarianten und können so Ihr Schlafzimmer ganz individuell gestalten.



Farbenpracht in Karo



Grafitgraukariert



Limettenkariert



Hellblaukariert



Schwarzkariert



Silberkariert



Rotviolett kariert



Weinrotkariert



Einfarbig Braun



S12



Gelbkariert



Grünkariert



Mittelblaukariert



Graukariert



Weißkariert



Einfarbig Schwarz



Naturfarbenkariert



Einfarbig Sand



Schokoladenkariert



Rotkariert



Einfarbig Marin

NATÜRLICH

„Hinter gutem Design steht eine Absicht. Es ist nicht allein auf höhere materielle Anerkennung ausgerichtet, sondern darauf, **für uns alle, für alle Lebewesen und für alle kommenden Generationen auf dieser Erde das Leben ein bisschen lebenswerter zu machen.** Es ist nun an uns, in allem, was wir tun, einen tiefen Sinn zu begründen, und unsere neuen Modelle in Harmonie mit unserem Planeten, unserer Heimat, zu gestalten.“

– Fabrice LeClerc



Eine grüne Oase im Herzen von Mailand

Als Professor für nachhaltiges Design hatte Fabrice Leclerc eine klare Vorstellung davon, wie sein Zuhause aussehen sollte. Im obersten Stockwerk eines Prachtbaus im Herzen von Mailand, einer der quirligsten Metropolen Europas, schuf Fabrice Leclerc eine Oase voller Luxus für sich selbst und seine Familie.

Alle Materialien und Möbelstücke in seinem Zuhause sind sorgfältig ausgewählt, sodass ein natürlicher, nachhaltig geprägter Lebensraum entsteht. Dazu gehören der in der Region angefertigte Boden und der hochwertige Teppich genauso wie die Grünpflanzen, der Kamin, der in der Wohnung für wohlige Wärme sorgt, und das Bett von Hästens.

Pure Entspannung bietet das Schlafzimmer. Die Einrichtung ist bewusst sparsam gehalten. Grünpflanzen sorgen hier für Sauerstoff und damit für ein gesundes Schlafklima. Im Mittelpunkt steht das hellblau karierte Bett von Hästens.

Über eine Treppe gelangt man vom Wohnzimmer in einen außergewöhnlichen Garten. Über 50 verschiedene Rosenarten bilden hier gemeinsam mit anderen Pflanzen ein grünes Zimmer auf der Dachterrasse. Der Lärm der verkehrsreichen Straße fünf Stockwerke weiter unten dringt kaum hier herauf. Außerdem produzieren die Pflanzen im Garten der Leclercs mehr Sauerstoff, als die Familie verbraucht. Die grüne Oase trägt also auch noch zu einer gesünderen Umwelt bei.





BESTES BETT



**Nicht weil wir müssen ... sondern weil wir
Ihnen nur das Allerbeste anbieten wollen.**

Einiges lässt sich messen, anderes nicht. Alles, was sich an einem Hästens-Bett messen und testen lässt, wird gemessen und getestet: Qualität, Lebensdauer, Umweltfreundlichkeit, etwaige schädliche Substanzen usw. Eines aber kann nicht gemessen werden: das Wohlbehagen, jeden Abend ins Bett zu schlüpfen und von sanften Händen liebevoll zugedeckt zu werden. Dieses Gefühl muss man erleben. Es gehört zu den Geheimnissen in der Kunst des guten Schlafs. Ein Geheimnis, das diejenigen kennen, die den tiefen Schlaf von Hästens entdeckt haben.

Ein brillant gefertigtes Bett verändert alles

Auf Wolken zu schlafen gilt als ideal ... Falsch. Jeder, der in einem Hästens-Bett schläft, weiß: Es entlastet den Körper und schenkt Ihnen die tiefe Entspannung, die Sie brauchen, um bestens natürlich zu schlafen. Und wenn Sie das Wunder wahren Schlafs entdeckt haben, wird es Ihr Leben verändern.

Nahezu alle Bettenhersteller versprechen ungeachtet jeglicher Qualität Schlafkomfort. Ihr Körper aber lässt sich nicht täuschen. Ein Bett von Hästens umfängt Sie mit Komfort, der nicht nur Geist und Seele besänftigt, sondern auch die Sinne anspricht. Dieses Erlebnis vermittelt körperliches und seelisches Wohlgefühl.

Und: Viele Betten sind so gebaut, dass sie sich beim Hinlegen bequem anfühlen. Aber das ist keine Kunst. Jeder kann Betten bauen, die bequem sind, wenn man sich beispielsweise im Verkaufsraum kurz darauf niederlässt.

In unserem Verkaufsraum können wir Ihnen nicht hundertprozentig vermitteln, was es heißt, in einem Hästens-Bett zu schlafen. Denn Ihr Hästens-Bett steigert seinen Komfort über Jahre hinweg. Ein Hästens-Bett wird mit der Zeit immer besser und komfortabler. Je öfter Sie darin schlafen, desto mehr passt es sich Ihnen an. Wie gut Sie sich fühlen können, wissen Sie erst dann, wenn Sie sich den Komfort eines Hästens gönnen.

Wir bauen Betten, die über Jahre hinaus komfortabel bleiben und in denen Sie erfrischt und ausgeruht erwachen. Wünschen Sie sich nicht ein Bett, das sich nur beim Ausprobieren komfortabel anfühlt, sondern – was noch wichtiger ist – immer komfortabler wird, statt anders herum?

Betten von Hästens, für den Rest Ihres Lebens.

LASSEN SIE IHREN KÖRPER ENTSCHIEDEN

Das beste Bett für sich selbst finden Sie, indem Sie alle Hästens-Modelle in den verschiedenen Festigkeitsgraden ausprobieren. Wir raten oft: Sie liegen dann im richtigen Bett, wenn Sie das Bett gar nicht spüren. Sie sollten das Bett nicht einmal

wahrnehmen. Spüren sollten Sie einzig und allein, wie gut Sie sich fühlen.

Ihr Körper sagt Ihnen, welcher Festigkeitsgrad der richtige ist. Wie fühlen Sie sich? Sinken Sie zu tief im Bett ein, dann ist es zu weich. Sinken Sie überhaupt nicht ein, dann ist es zu fest. Wählen Sie also ein Bett, das in der Mitte zwischen diesen Extremen liegt. Das richtige Bett fühlt sich angenehm an und stützt Ihren Körper ab. Die Auswahl eines Bettes ist einfach – vertrauen Sie Ihrem Körper und spüren Sie, wie gut Sie sich fühlen.

DIE BETTMASSE SIND EBENFALLS WICHTIG

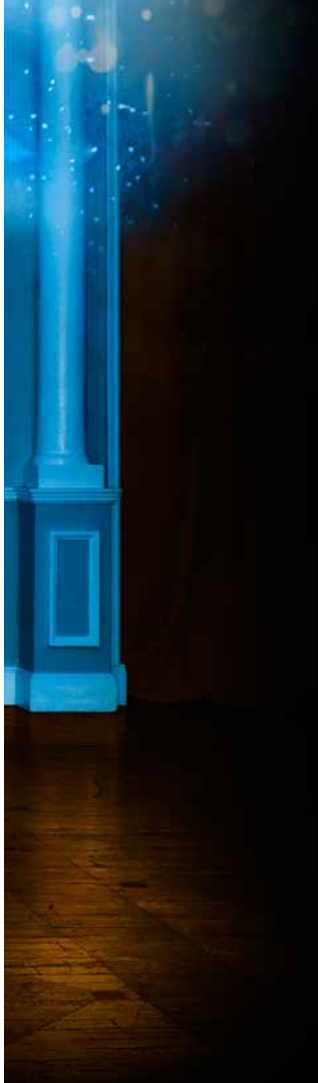
Die Bettmaße können wichtiger sein, als Sie denken. Im besten Bett fühlen Sie sich einfach ausgeruht. Deshalb muss das Bett groß genug sein, damit Sie sich ungehindert ausstrecken und umdrehen können. Ihr Hästens-Bett ist in allen Standardabmessungen erhältlich. Für individuelle Anforderungen sind Sondermaße verfügbar.



The Vividus

HÄSTENS VIVIDUS





HÄSTENS VIVIDUS

Hästens Vividus: ein zauberhaftes Märchen

120 % Vollkommenheit. In dem Bett unserer Träume gipfelt unser Vermächtnis an Können und Begeisterung für meisterhafte Handwerkskunst. Seit Beginn der Menschheit hat noch niemand jemals in einem solchen Bett geschlafen. Und nur einer Handvoll Auserwählter wird dies jemals vergönnt sein.

Mitunter wird Vividus als teuerstes Bett der Welt bezeichnet. Der hohe Preis war jedoch nicht von uns beabsichtigt. Aber dieses Bett lässt sich nicht anders bauen.

Vielleicht fragen Sie sich, wer wohl so viel Geld für ein Bett ausgeben würde. Nur sehr, sehr wenige Menschen. Und noch weniger wären dazu überhaupt erst in der Lage. Vielleicht gehören Sie dazu. Vor allem, wenn Sie das Bett kennenlernen.

So tief haben Sie noch nie geschlafen.

Unser Ziel war es, das vollkommenste, luxuriöseste Bett auf dieser Erde zu bauen. Aus 150 Jahren Meisterschaft in handwerklicher Verarbeitung schöpften wir die wertvollsten Erkenntnisse.

Wir trugen das wertvollste Wissen der Welt zusammen, um herauszufinden, was dem Körper den tiefsten Schlaf und den höchsten Komfort schenkt, außerdem die kostbarsten Naturmaterialien. Anschließend gingen unsere besten und erfahrensten Handwerksmeister an die Arbeit. Unsere Grundsätze dabei: ausschließlich Handarbeit, ausschließlich Naturmaterialien. Aus diesem umfassenden Prozess entstand Hästens Vividus. Natürlich ist es teuer. Aber Geld ist eine Sache, Wert eine andere. Und die Tatsache, dass wir dieses Bett fertigen können, begründet jedes weitere unserer Betten. Das Wissen, das wir bei der Entwicklung von Vividus erworben haben, fließt in alle unsere Betten ein.

HÄSTENS VIVIDUS



Von Vividus fertigen wir jedes Jahr nur wenige Exemplare, die an diejenigen geliefert werden, die ganz oben auf unserer Warteliste stehen.



Jedes Bett wird von einer
einzigartigen Maschine gefertigt.
Sie hat fünf Finger und ist
üblicherweise unter der Bezeichnung
„Hand“ bekannt.



HÄSTEN & CO



Die höchste Kunst: die Schöpfung von Hästens Vividus

Hästens Vividus entsteht durch die vollkommene Kunst leidenschaftlichen, reinen Handwerks. Unsere erfahrensten und besten Bettenbauer setzen handwerkliche Techniken ein, die seit 1850 im schwedischen Möbelbau angewendet werden. Viele dieser Techniken gerieten in Vergessenheit, als die Industrialisierung das Zeitalter der Maschine einleitete. Die traditionellen handwerklichen Verfahren bürgen für hohe Qualität.

**Jedes Bett wird in
Auftragsfertigung gemäß
Ihren Angaben gebaut.
140 bis 160 Arbeits-
stunden fließen bis
zur Fertigstellung ein.**

Die Grundlage von Vividus bildet der Rahmen, gefertigt aus bestem Kiefernholz aus den skandinavischen Wäldern. Stabil und langlebig mit Schwalbenschwanzverbindungen an den Ecken. Traditionelle, bewährte Verfahren sorgen für einen außergewöhnlich soliden und widerstandsfähigen Rahmen, ohne dass Schrauben oder Nägel verwendet werden. Dies schafft darüber hinaus stilvolle Eleganz.

Jede Zarge des Rahmens wird in einer eingelassenen Nut und mit Holzapfen gesichert. Die Mittelzargen werden mit Schwalbenschwanzverbindungen und Eichenholzdübeln befestigt. In der schwedischen Handwerkskunst kommt Eichenholz traditionell zur Anwendung. Vividus steht auf Füßen aus wunderschöner geölter Eiche. Die Bettfüße sind

an der Unterseite des Bettes fest angebracht und verleihen Vividus Stabilität und Widerstandsfähigkeit. Für einen Vividus-Rahmen benötigt ein erfahrener Handwerker eine Woche.

Innen wird der Rahmen mit Leinen aufgepolstert. Darauf bringen wir das Federsystem von Vividus an. Jede Feder wird von Hand sorgfältig eingepasst. Strapazierfähiges Garn verbindet die einzelnen Federn miteinander. Das in Handarbeit zusammengesetzte Federsystem sorgt für höchste Geschmeidigkeit der Liegefläche und die außergewöhnliche Elastizität von Vividus.

Zwischen den Federn eingearbeitetes Leinen macht das Bett flüsterleise, da die Federn nicht gegen das Holz oder gegeneinander reiben können.

Die Unterseite erhält eine Bespannung aus feinstem gestepptem Baumwollstoff. Er wird fest auf den Rahmen genagelt und mit einer dekorativen Eichenleiste abgedeckt, die den Rahmen der Bettunterseite bildet.

Das Mittelteil von Vividus besteht aus einer ausgewogenen Mischung aus Rosshaar, Baumwolle und Wolle. Das Material wird in mehreren dicken Lagen aufgebracht, um Elastizität und höchsten Schlafkomfort zu gewährleisten.

Hästens Vividus entsteht bis in jedes Detail aus vollendetem Handwerk und Leidenschaft, so dass es selbst zur Kunst wird. Wissen und Erfahrung über Jahre und Generationen hinweg vereinen sich zu einem Bett, das für die beste Erholung von Körper und Seele bürgt. Wir sind der festen Überzeugung: Eine großartigere Kunst gibt es nicht.

Links: Hästens-Handwerksmeister
Jan-Erik Leander beim Bau eines Vividus.

HÄSTENS VIVIDUS

Hästens-Handwerksmeister Jan-Erik Leander über die Philosophie von Hästens:



„Ich bin stolz auf das dauerhafte Engagement, das Hästens ausmacht. Jeden Tag führen wir unser Vermächtnis weiter. Wir schaffen die Träume von heute und morgen. Wir formen innovative Entdeckungen für die Zukunft und folgen dem Weg unseres Herzens in ungeahnte Sphären.“



„Wir bauen alle Hästens-Betten von Hand. Bei einer Maschine fällt nicht immer auf, wenn etwas schiefeht. Bei der Handarbeit bin ich immer ganz nah an meinem Werk und kann die Vollendung Schritt für Schritt nachvollziehen. Ein echtes Kunstwerk.“



„Wenn wir die besten Betten der Welt bauen wollen, müssen wir einfach besser sein, noch besser, noch perfekter, und das jeden Tag – bis das Ergebnis vollkommen ist. Und es kommen keine Klagen. Schließlich bauen wir das Bett genau so, wie es von uns erwartet wird. Wenn es nicht perfekt ist, fange ich eben wieder von vorne an. Ein einfaches Ziel: Perfektion.“

„Bei Naturmaterialien kann man fühlen, wann das Ergebnis stimmt. Das geht nur mit Erfahrung und es dauert lange, bis man diese Fertigkeit erwirbt. Ich sehe jedes Detail durch, mit äußerster Sorgfalt. Dabei lasse ich mich nicht nur von meinem Tastsinn leiten, sondern auch von meinen Augen. Betten werden mit allen Sinnen gebaut. Das kann man nicht einfach lernen, das muss man richtig üben, immer wieder und wieder.“

Mitteuropäische Betten

Hinter fest verschlossenen Türen haben wir die neue Generation der mitteleuropäischen Betten von Hästens entwickelt. Eine Bettengeneration, für die wir aus der Vergangenheit geschöpft haben, um die Betten der Zukunft zu bauen. Bei unseren mitteleuropäischen Betten setzen wir in puncto Qualität, Komfort und Handwerkskunst ganz neue Maßstäbe.

Unsere neue Generation mitteleuropäischer Betten ist unserer Tradition noch stärker verbunden. Wir haben Betten entwickelt, in denen noch mehr von unserer Handwerkskunst und unserem Können steckt. Unsere Produktentwickler haben sich lange damit befasst, wie sich mit unserem reichhaltigen Wissensschatz noch bessere Betten bauen lassen. Unserer Forschung entsprang dabei ein innovatives Mehrschichtverfahren für die Naturmaterialien.

Wie fühlen Sie sich, wenn Sie endlich einmal so richtig gut geschlafen haben? Sie sehen besser aus, fühlen sich großartig und würden am liebsten die ganze Welt daran teilhaben lassen. Genau das treibt uns an und genau deswegen entwickeln und bauen wir weiterhin handgefertigte Luxusbetten aus feinsten Materialien. Echter, natürlicher, tiefer Schlaf.

TRADITIONELLES HANDWERK SORGT FÜR DEN BESTEN SCHLAF

Unsere mitteleuropäischen Betten verfügen jetzt über noch mehr Schichten aus Rosshaar, Baumwolle und Wolle als jemals zuvor. Anders als bei früheren mitteleuropäischen Betten haben wir das Rosshaar in mehr und dünnere Schichten mit Zwischenmembranen aus Baumwolle und Wolle geteilt. Das besondere Mehrschichtsystem erfordert großes Geschick. Unsere erfahrenen Bettenbauer verarbeiten die Schichten von Hand mit Geduld, Begeisterung und höchster Konzentration. Ein brillantes Verfahren, das Ihren Körper noch mehr entlastet und für eine noch anschmiegsamere und elastischere Oberfläche sorgt – für höchste Komfortansprüche. Mit Hästens 2000T II, Hästens Proferia, Hästens Aurora oder Hästens Luxuria erleben Sie Schlaf und Wohlbefinden in einer ganz neuen Dimension.



MITTELEUROPÄISCHE BETTEN



**MITTELEUROPÄISCHE
BETTEN**

MITTELEUROPÄISCHE BETTEN



HÄSTENS 2000T II

Liebevolleres Design bis ins kleinste Detail

Hästens 2000T II gehört zu unseren exklusivsten Betten.
Ein Hästens 2000T II schenkt Ihnen Nächte mit wahren
Schlaf und einem Gefühl der Schwerelosigkeit.
Und natürlich ist es auch das Bett Ihrer Träume.

Hästens 2000T II wird mit unserer innovativen Verarbeitung im Mehrschichtsystem aus bestem Rosshaar und feinsten Baumwolle bzw. Wolle gefertigt. So kann das elastische Rosshaar zusammen mit den weichen Baumwoll- und Wollschichten eine optimal federnde Liegefläche bilden. Dank dieser Verarbeitung bietet das Bett hervorragende Liegeeigenschaften und idealen Schlafkomfort. Außerdem wird die Liegefläche dadurch weicher und elastischer. Dieses Bett lässt in seiner Perfektion Ihre Träume wahr werden. Sie möchten in puncto Komfort keine Kompromisse eingehen? Dann ist Hästens 2000T II mit der einzigartigen Auflegematratze BJX Luxury das richtige Bett für Sie.

FÜR NÄCHTE MIT 100 % SCHLAFKOMFORT

Die Sprungfedern von Hästens 2000T II sind einzeln montiert. Jede einzelne Feder ist in ein Textiltäschchen eingearbeitet und gibt bei Belastung punktelastisch nach. So wird für eine ausgezeichnete Entlastung des Körpers gesorgt. Nicht nur ein, sondern zwei patentierte Federsysteme und die Bonellfederung machen Hästens 2000T II zu einem Ausnahmestück und verleihen ihm ideale Elastizität und optimalen Komfort.

MIT KÖNNEN UND HINGABE

Unsere Betten werden von Meistern ihres Fachs von Hand gefertigt. So können wir sicher sein, dass alle Betten beste Qualität und zeitlosen Wert garantieren. Die gesamte Montage wird mit Stolz in Handarbeit ausgeführt. Die Matratze ist vollständig handgenäht – eine Fertigungsmethode für

perfekte Matratzen. Sämtliche Naturmaterialien werden sorgfältig verarbeitet. Das bedeutet für Sie höchsten Komfort bis ins kleinste Detail. Nach eingehender Qualitätsprüfung wird Ihr persönliches Namensschild am Bettunterteil Ihres Hästens 2000T II angebracht.



MITTELEUROPAISCHE BETTEN



HÄSTENS PROFERIA

Manche nennen es tiefen, erquickenden Schlaf. Wir nennen es Proferia.

Hästens Proferia ist ein rundum einzigartiges Bett, das Ihnen ein exklusives Gefühl der Schwerelosigkeit bietet, indem beste Materialien und Herstellungsverfahren miteinander verschmelzen. Machen Sie Ihren Traum also wahr – erleben Sie den Schlaf, den wir Proferia nennen.

Hästens Proferia wird - wie all unsere Betten - von Meistern ihres Fachs von Hand gefertigt. Die Verarbeitung erfolgt ausschließlich in Handarbeit, um höchste Qualität zu gewährleisten. Auch die Matratze ist vollständig handvernäht.

Für Hästens Proferia haben wir die besten Verarbeitungstechniken des 2000T II, wie z. B. das zweifache Federsystem verwendet. Unter anderem sorgt diese Verarbeitung für außergewöhnlichen Komfort: eine angenehm weiche Liegefläche, Elastizität und lange Lebensdauer.

Außerdem setzen wir ein innovatives Mehrschichtsystem ein, bei dem die Rosshaarauflagen in mehrere dünne Schichten geteilt werden, dazwischen werden Baumwoll- bzw. Wollschichten eingefügt. So erhält das elastische Rosshaar mehr Bewegungsfreiheit und gewährleistet besten Schlafkomfort.

UND DIE MATRATZE?

Mit seinem patentierten Taschenfederkern und nicht weniger als zehn Baumwoll- und Wollschichten (dem höchsten heute erhältlichen Standard) ist es Balsam für Körper und Seele. Außerdem ist die Matratze an den Seiten handvernäht, um noch höhere Stabilität und Komfort zu gewährleisten. Der Name und der Festigkeitsgrad des Bettes sind liebevoll eingestickt. Sie sehen: Hästens Proferia erfüllt alle Wünsche. Oder mehr.

Von diesem Bett bieten wir Ihnen sogar eine ausgefallene runde Version.



MITTELEUROPÄISCHE BETTEN



HÄSTENS AURORIA

Das Erwachen eines neuen Zeitalters

Ein fantastischer Morgen folgt auf einen wundervollen Schlaf. Und wundervoller Schlaf entsteht durch sorgfältig ausgewählte Naturmaterialien, echte Handwerkskunst und jahrhundertelange Erfahrung im Bettenbau. Das alles und mehr macht Auroria aus. Ein echtes Kunstwerk.

Wie gut haben Sie letzte Nacht geschlafen? Das lässt sich vielleicht am ehesten herausfinden, wenn man anders fragt: Wie haben Sie sich heute Morgen beim Aufwachen gefühlt?

Inspiriert durch die Morgenröte, sorgt unser ganz neues Bett Hästens Auroria für einen wundervollen Morgen – egal ob Sie sofort zur Arbeit müssen, oder die Zeit haben, Ihr Frühstück im Bett zu genießen.

Wie gewährleistet Hästens Auroria einen besseren Nachtschlaf und damit einen optimalen Start in den Tag? Zunächst bildet das stabile Unterteil mit Holzrahmen und einer Bonellfederung von 13 cm Höhe die perfekte Grundlage für Ihren Schlafkomfort.

Zweiter Grund: die Matratze. Ein 15 cm hoher Taschenfederkern mit jeweils einer echten Rosshaarschicht auf jeder Seite sowie mehreren weichen Schichten hochwertiger Baumwolle und Wolle sorgen für die erstklassige Stabilität und den hohen Komfort, die nur Hästens-Betten bieten. Für zusätzliche Eleganz sorgen der liebevoll eingestickte Name und Festigkeitsgrad des Bettes. Das Bett wird von Meistern ihres Fachs von Hand gefertigt. So ist beste Qualität gewährleistet.

Wie bei allen unseren neuen mitteleuropäischen Betten sind die Wolle und die Baumwolle in Hästens Auroria noch hochwertiger, sodass die Liegefläche nie zuvor ein Hästens-Bett besessen haben. Wenn Sie also noch nie ein Hästens-Bett besessen haben – jetzt ist die Zeit dafür. Schließlich zieht die Morgenröte eines neuen Zeitalters herauf. Eines Zeitalters, das wir Auroria nennen.



MITTELEUROPÄISCHE BETTEN



HÄSTENS LUXURIA

Ein Stück Geschichte, geschaffen für die Ewigkeit.

Auf unser Hästens Luxuria sind wir besonders stolz. Die handgearbeitete Polsterung aus strapazierfähigem Rosshaar und sorgfältig ausgewählten Naturfasen sorgt für eine unvergessliche Nachtruhe. Außerdem bringt Hästens Luxuria stilvolle Eleganz ins Schlafzimmer.

Das einzigartige patentierte Federsystem von Hästens verleiht Hästens Luxuria in Verbindung mit den natürlichen Polstermaterialien außergewöhnliche Elastizität und höchsten Schlafkomfort. Ein anschmiegsames Inlett aus Stretchstoff und seitliche Griffe an der Matratze vervollkommen Luxuria. Mit diesem Bett definieren wir Schlafkomfort und Wohlbefinden ganz neu.

NATUR PUR

Baumwolle, Leinen und reine Schurwolle entstammen der Natur – wie wir selbst. In einem Hästens Luxuria (oder in jedem anderen Bett von Hästens) können Sie also beruhigt schlafen. Sie bleiben von künstlichen Materialien wie Schaumstoffen, Polyurethan und Latex verschont. Natürlichkeit währt am längsten.

LANGE LEBENSDAUER – GARANTIERT!

Über die Lebensdauer Ihres Hästens-Bettes entscheiden Sie. Sie erhalten von uns 25 Jahre Garantie gegen Feder- oder Rahmenbruch. Und zwar schriftlich. Normalerweise halten unsere Betten jedoch weitaus länger. Egal, wie lange Sie Ihr Bett benutzen. Unsere Betten werden in unseren eigenen Labors getestet. Wir können bestätigen, dass unsere Betten unsere harten Tests bestehen. Diese Tests gehören unseres Wissens zu den anspruchsvollsten Materialermüdungstests in Schweden.



Rahmenbetten

Zum Staunen: Rahmenbetten von Hästens. Wunderbar weich, enorm elastisch und besonders bequem. Für tiefen Schlaf. Das Innenleben der Betten ist mit zwei patentierten Federsystemen ausgestattet. Hier vereint sich unsere solide Handwerkstradition mit innovativer Federtechnologie. Hier berühren sich das 19. und das 21. Jahrhundert.

Die Rahmenbetten von Hästens enthalten zwei patentierte Federsysteme. Ein oberes Federsystem für eine optimal federnde Liegefläche und eine tiefere Bonellfederung für eine umfassende Entlastung des Körpers.

Diese Technologien, geboren aus über 150 Jahren Handwerkskunst im Bettenbau, sorgen für Schlafgenuss pur. In Betten, die in puncto Elastizität und Entlastung unerreicht sind. Ihr Hästens-Bett entspannt Ihren Körper von Kopf bis Fuß. Nirgends wird die Blutzirkulation beeinträchtigt. Das sind Grundvoraussetzungen für tiefen Schlaf. Und nichts tut Ihnen so gut wie eine erholsame Nachtruhe. Sie sorgt für ein langes, gesundes Leben.

Freuen Sie sich auf Hästens Superia II, Hästens Excel II und Hästens Marquis. Alle Betten sind mit zwei patentierten Federsystemen ausgestattet. Doppelt so gut.

BETTENTECHNOLOGIEN FÜR BESSEREN SCHLAF

Die Deltabonellfederung von Hästens bedeutet eine revolutionäre Weiterentwicklung unserer Rahmenbetten. Die besondere, elastischere Konstruktion sorgt für größere Bewegungsfreiheit des Spiralsystems. Damit wir sicher sein können, dass Ihnen diese Betten außergewöhnlichen Komfort bieten, unterziehen wir sie in unseren Labors harten Tests. Diese Tests gehen weit über die Standardanforderungen hinaus. Und über die Ergebnisse lässt sich nicht streiten: Die Eigenschaften der Betten in bezüglich Federtiefe und Unterfederung bleiben bestehen. Darüber hinaus sind die Rahmenbetten von Hästens sogar noch anschmiegsamer, noch elastischer geworden. Entdecken Sie das Geheimnis ungetrübten Schlafgenusses.



RAHMENBETTEN



RAHMENBETTEN

RAHMENBETTEN



HÄSTENS SUPERIA II

Ein Schlaferlebnis der neuen Dimension

Das bequeme Hästens Superia II ist unser exklusivstes Rahmenbett. Unser einzigartiges zweifaches patentiertes Federsystem sorgt für hervorragende Elastizität und eine optimale Entlastung Ihres Körpers.

Wie der Name schon sagt, ist das Rahmenbett Hästens Superia II schlichtweg superb. Es verfügt über das zweifache, patentierte Federsystem von Hästens. Wie jeder andere Bestandteil unserer Betten bilden auch die Federn eine Wissenschaft für sich und sind für Ihr Bett unverzichtbar. Die Geschmeidigkeit, Strapazierfähigkeit und Elastizität der Federn entscheiden darüber, wie gut Sie nachts schlafen und wie wohl Sie sich tagsüber fühlen. Die neu entwickelten Federsysteme, verbunden mit unseren feinen Naturmaterialien, ergeben Schlafgenuss pur. In einem Bett, das in hinsichtlich Elastizität und Entlastung unerreicht ist.

EIN BETT FÜRS LEBEN

Das meisterhafte Handwerk und die Liebe zum Detail können Sie überall an Ihrem Hästens-Bett erkennen: an dem stabil konstruierten Bettrahmen, den festen, exakten Nähten des Stoffs oder dem elastischen Stretchstoff mit dem eingewebten Hästens-Symbol. Die Summe aller Feinheiten ergibt ein Bett fürs Leben.

Dank der hochwertigen Fertigung und der wertvollen Materialien erhalten Sie ein Bett, das genau zu Ihrem Körper passt. Welche Schlafposition Sie auch einnehmen: Sie schlafen immer bequem.

SUPERIA II RUND

Träumen Sie von etwas Außergewöhnlichem? Auf die runde Version unseres exklusivsten Rahmenbettes Superia II mit einem Gesamtdurchmesser von 245 cm sind wir besonders stolz.



RAHMENBETTEN



HÄSTENS EXCEL II

Qualität, die bleibt

Hästens Excel II vereint meisterhafte Handwerkskunst, zweifache, patentierte Federsysteme, Liebe zum Detail und ein Gespür für die feinsten Naturmaterialien. Endlich in dieses Bett schlüpfen und in einen tiefen Schlaf sinken können: Das wird der ganz persönliche Luxus in Ihrem Leben sein.

Mit Hästens Excel II genießen Sie die einzigartigen patentierten schwedischen Federsysteme von Hästens. Excel II bietet hervorragende Liegeeigenschaften, optimale Elastizität und höchsten Schlafkomfort. So schlafen Sie in kürzester Zeit tief und fest.

KÖNIGLICHER SCHLAF

Die erstklassige, angenehme Naturmaterialpolsterung aus echtem Rosshaar, reiner Schurwolle und Baumwolle passt sich Ihrer Körperform optimal an und lässt die Luft zirkulieren. Das bedeutet: Ihre Schlaftemperatur ist immer genau richtig.

Dank des zweifachen, patentierten Federsystems in Verbindung mit dem natürlichen Polstermaterial, dem hochelastischen Stretchstoff und dem soliden, stabilen Rahmen, spüren Sie nicht einmal, wenn sich Ihr Partner nachts im Bett umdreht.

IHR BETT SORGT FÜR IHR WOHLBEFINDEN

Excel II ist für die Ewigkeit gebaut. Seine Komforteigenschaften bleiben über die gesamte Lebensdauer des Bettes auf gleichem Niveau erhalten. Ihr Hästens-Bett sorgt für Ihr Wohlbefinden, passt sich Ihrem Körper optimal an und wird mit den Jahren immer bequemer.

Die anschmiegsame, elastische Deltabonnelfederung von Hästens sorgt für ausgezeichnete Liegeeigenschaften der Bettoberfläche und entlastet Ihren Körper optimal. Die stabile Konstruktion trägt in hohem Maße zu der langen Lebensdauer des Bettes bei.

Ein Bett von Hästens ist eine Investition in die Zukunft. Eine langfristige Investition in eines der fundamentalsten Lebensbedürfnisse: eine gute Nachtruhe.



RAHMENBETTEN



HÄSTENS MARQUIS

Natur pur

Wie jedes andere Bett von Hästens ist auch Hästens Marquis von Hand gefertigt aus feinsten Naturmaterialien. Es verfügt ebenfalls über das zweifache, patentierte Federsystem von Hästens. Diese neue Technologie sorgt in Verbindung mit den Naturmaterialien für ein hochelastisches Bett, das Ihren Körper optimal entlastet.

Das bequeme Marquis ist Natur pur. Alle Betten von Hästens werden seit Generationen nach derselben Philosophie gebaut. Nur feinste Naturmaterialien und unsere eigene bewährte Handwerkskunst kommen bei der Fertigung zum Einsatz.

Die zweifachen, patentierten Federsysteme von Hästens verleihen Hästens Marquis hervorragende Elastizität und entlasten Ihren Körper optimal, da das Bett Sie ganz umschließen kann, während die Federn Ihren Körper überall stützen und entspannen.

VORTEILE FÜR IHREN TIEFEN SCHLAF

Es ist wichtig, dass Sie in Ihrem Bett schnell einschlafen können. Naturmaterialien haben zahlreiche Vorteile. Unter anderem können sie sich Ihrem Körper anpassen und ihn so entlasten. Gleichzeitig lassen sie die Luft um den Körper zirkulieren und senken damit die Temperatur. So schlafen Sie schneller ein und können wahrhaft tiefen Schlaf genießen. Nur sehr wenige Füllmaterialien sind so elastisch und geschmeidig wie echtes Rosshaar. Es sorgt zudem stets für das ideale Schlafklima.

Wolle bildet die natürliche Klimaanlage des Bettes. Dank ihrer faszinierenden Eigenschaften kann Wolle je nach Bedarf wärmen und kühlen. Das bedeutet für Sie: immer die richtige Temperatur.

Baumwolle hat viele Vorzüge. Sicher ist Ihnen schon einmal aufgefallen, dass Ihre Haut mit Baumwollkleidung an einem heißen Sommertag weitaus kühler und trockener bleibt als in synthetischer Kleidung. Das liegt an den erstklas-

sigen Belüftungseigenschaften der Baumwolle. Im richtigen Bett schlafen Sie trocken und angenehm.



VERSTELLBARE BETTEN

Verstellbare Betten

Man sieht auf den ersten Blick: Das ist ein Bett, von dem man träumen kann. Ein Bett, das Ihnen Komfort pur und entspannten Wohlfühlschlaf bietet. Sehen Sie genauer hin – Sie werden so viel mehr entdecken. Lassen Sie Ihrer Fantasie freien Lauf. Machen Sie sich auf die Reise Ihres Lebens, lassen Sie sich inspirieren und kommen Sie Ihren kühnsten Träumen auf die Spur. Mit den verstellbaren Betten von Hästens gönnen Sie sich außergewöhnlichen Verwöhnkomfort – nicht nur für die Nachtruhe.

Ein verstellbares Bett von Hästens ist Ihr bestes Möbelstück in puncto Komfort und Multifunktionalität. Hier können Sie kreativ werden, sich inspirieren lassen und auf neue Gedanken kommen, aber auch gut schlafen, Körper und Seele aufladen, abschalten und entspannen. Mit einem verstellbaren Bett von Hästens erhalten Sie weit mehr als ein Bett.

SCHLAF UND WOHLBEFINDEN GANZ NEU DEFINIERT

Mit Hästens Comfortable II gönnen Sie sich ein verstellbares Bett mit Verwöhnkomfort und einer handgearbeiteten Füllung aus Naturmaterialien. Ein Druck auf die Fernbedienung genügt, und schon können Sie nach einer erholsamen Nachtruhe im Bett die Zeitung lesen und Ihr Frühstück genießen.

Mit der neuesten Innovation unserer Kollektion verstellbarer Betten definieren wir Schlaf und Wohlbefinden ganz neu. Hästens Lenoria ist ein mitteleuropäisches Bett mit Sonderfunktionen. Diese bieten weitaus mehr als den erholsamen Schlaf, den man an den Hästens-Betten so schätzt.



VERSTELLBARE BETTEN

VERSTELLBARE BETTEN

VERSTELBARE BETTEN



HÄSTENS LENORIA

Per Knopfdruck zum Tiefschlaf

Hästens Lenoria ist ein exklusives mitteleuropäisches Bett mit Sonderfunktionen, das aus unseren komfortabelsten mitteleuropäischen Betten entwickelt wurde. Im Hästens Lenoria können Sie nicht nur großartig schlafen, sondern auch anderweitig entspannen.

Mit einem Knopfdruck können Sie das Kopfteil des Bettes höher stellen, um zu lesen, zu meditieren oder einfach zu entspannen. Oder Sie verstellen per Knopfdruck das Fußteil in die beste Ruheposition. Ein weiterer Knopfdruck genügt, und Sie sinken in der Liegeposition Ihres Bettes in einen tiefen Schlaf.

Hästens Lenoria ist mit einer Gleitmechanik ausgestattet, die beim Verstellen des Bettes immer für ausreichend Wandabstand sorgt. Neben den rein ästhetischen Vorzügen dieses Designs genießen Sie auch andere Vorteile, zum Beispiel, dass Sie Ihren Nachttisch immer leicht erreichen können. Und: Bei einem Bett mit geteiltem Unterteil sind Sie mit Ihrem Partner immer auf Augenhöhe.

TRADITIONELLES HANDWERK SORGT FÜR DEN BESTEN SCHLAF

Seit der Mitte des 19. Jahrhunderts hüten wir unser meisterhaftes Handwerk und haben diese Tradition stets mit Stolz an die jeweils nächste Bettenbauergeneration weitergegeben. Jeden Tag führen wir unser Vermächtnis weiter, die Leidenschaft unserer Kunst: das exklusivste Bett und Schlaferlebnis der Welt in Handarbeit zu schaffen.

IHRE WAHL

Zu Hästens Lenoria gehört ein Gestell, für das Sie aus drei verschiedenen Rahmen Ihre Lieblingsoption wählen können. Exklusive Eicheneinfassung mit viereckigen Bettfüßen in Eiche. Stilvolle weiße Einfassung mit runden weißen Bettfüßen. Klassisch schwarze Einfassung mit runden schwar-

zen Bettfüßen. Ideal für die, die im Schlafzimmer Wert auf Details legen.



VERSTELBARE BETTEN



HÄSTENS COMFORTABLE II

Ein Bett fürs Leben

Ob Nachtruhe, Komfort, Innovation, Träume, Frühstück im Bett und noch viel mehr – genießen Sie Ihr Bett über Jahrzehnte hinweg in allen Lebenslagen. Mit Hästens Comfortable II können Sie Ihre Ruheposition beliebig oft stufenlos verstellen.

Nach einer angenehmen Nachtruhe genügt ein Knopfdruck, und schon haben Sie Ihr Bett in die Position für ein gemütliches Frühstück gebracht. Hier können Sie sich nach der Arbeit entspannen, Kopf- und Fußteil Ihres Bettes in Ihre Lieblingsposition verstellen, die Traumreise Ihres Lebens planen, sich Ihren Interessen widmen oder einen Mitternachtsimbiss genießen. Hästens Comfortable II ist Ihre ganz persönliche Oase zum Auftanken.

TECHNOLOGIE TRIFFT AUF HANDWERK

Wie alle anderen Hästens-Betten enthält auch Hästens Comfortable II das patentierte Federsystem von Hästens. Zusammen mit der natürlichen Polsterung wird Ihr Bett hierdurch anschmiegsam, komfortabel und entlastend. Dank des patentierten Federsystems geben die Federn bei Belastung punktelastisch nach. Das gewährleistet höchste Elastizität.

IHRE WAHL

Zu Hästens Comfortable II gehört standardmäßig ein Gestell mit schwarzer Einfassung. Die Einfassung ist auch in Mahagoni oder Eiche erhältlich. Ideal für die, die im Schlafzimmer Wert auf Details legen.



BESTES BETT

So wählen Sie Ihr Bett aus – Checkliste

1. Sprechen Sie zunächst mit unserem Fachpersonal im Geschäft. Unsere Fachverkäufer werden bei Hästens im schwedischen Köping geschult, um Ihnen zu helfen, das richtige Bett zu finden, indem sie gezielt Fragen stellen und Ihre Schlafpositionen analysieren.

2. Nehmen Sie sich Zeit. Sie brauchen mindestens 30 Minuten, um die verschiedenen Betten auszuprobieren. Entspannen Sie sich und legen Sie Ihre Überbekleidung ab. Legen Sie sich in Ihren gewohnten Schlafhaltungen in das Bett.

3. Vergleichen Sie stets zwei verschiedene Festigkeitsgrade desselben Bettmodells, bevor Sie Ihre endgültige Wahl treffen.

4. Wenn Sie danach noch immer unsicher sind, nehmen Sie am besten das etwas härtere Bett.





BESTES BETT

Denken Sie daran
– Sie verbringen ein Drittel
Ihres Lebens schlafend.
In den meisten Betten ist
das ein Drittel zu lang.
Denn wenn Sie ein Drittel
Ihres Lebens schlafend verbringen,
entscheidet die Qualität dieses
Schlafes darüber, wie ausgeglichen
und vital Sie tagsüber sind.

Als Meister des handwerklichen Bettenbaus mit reinen Naturmaterialien kennen wir alle Feinheiten.

Bei Hästens führen wir jeden Tag unser Vermächtnis weiter: unsere Tradition, mit größter Sorgfalt unsere Produkte immer weiter zu vervollkommen. Seit 160 Jahren verbessern und perfektionieren wir unsere Betten. Dank unserer umfangreichen Erfahrung kennen wir uns mit den meisten Materialien bestens aus. Wir wissen um alle Feinheiten des Bettenbaus.

Als Experten für Bettenbau mit hohem Verantwortungsbewusstsein testen wir unsere Materialien und Betten umfassend. So können wir besten Schlafkomfort und höchste Sicherheit gewährleisten. Alle Materialien in Ihrem Hästens-Bett sind handverlesen und sorgfältig geprüft.

Wir führen ständig Tests nach offiziellen schwedischen SIS-Standards durch (SIS gehört zum europäischen und weltweiten Netzwerk zur Erarbeitung internationaler Standards). Zusätzlich testen wir unsere Produkte mit unseren eigenen Tests. Wir verfügen über ein eigenes Versuchslabor, in dem wir prüfen können, wie viel unsere Betten aushalten. Unsere Produkte werden harten Tests unterzogen, damit wir Betten anbieten können, die unserer Ansicht nach in puncto Schlafkomfort und Langlebigkeit weltweit nicht zu übertreffen sind.

Nach Abschluss der Tests können wir bestätigen, dass unsere Betten unversehrt sind. In akribischen Tests konnte außerdem eine extrem geschmeidige Liegefläche mit dauerhafter Federiefe und unveränderlicher Entlastung durch die Federn in den tieferen Bettbereichen nachgewiesen werden. Diese erstklassigen Eigenschaften der Hästens-Betten sorgen für bessere Schlafqualität.

Wir führen nicht nur technische Tests durch, sondern lassen unsere Betten auch von Testpersonen beurteilen. So können wir uns ein Bild von den individuellen Eindrücken machen. Denn das fabelhafte Gefühl, rundum komfortabel zu liegen, lässt sich nun einmal nicht messen. Man kann es nur erleben.

KEINE ALLERGENE

Hästens gewährleistet in ausführlichen Tests, dass das verwendete Rosshaar keine Allergene enthält. Das Material wird mithilfe der ELISA-Technologie untersucht. Dieses Verfahren beruht auf monoklonalen Antikörpern, die für die im Rosshaar eventuell vorkommenden Allergene charakteristisch sind. Anhand der Testergebnisse konnte bereits nachgewiesen werden, dass unser Rosshaar keine allergischen Reaktionen verursacht.

SETZEN SIE IHRE HAUT UNNÖTIGER BELASTUNG AUS?

Natürlich ist das Komfortempfinden jedes Einzelnen sehr individuell. Jeder von uns stellt an ein Bett andere Ansprüche. Deshalb unterscheidet sich das subjektive Empfinden. Objektiv betrachtet entsteht Komfort jedoch aus konkreten Eigenschaften: Feuchtigkeits- und Wärmeregulierung, Entlastungsgrad des Körpers, Anpassung des Bettes an unsere eigenen physiologischen Kriterien. Damit wir diese beurteilen können, müssen wir die physiologischen Eigenschaften kennen, beispielsweise Elastizität/Geschmeidigkeit, Funktionsweise der Wärme- und Feuchtigkeitsregulierung in den tiefer liegenden Schichten. Im Sitzen oder Liegen lastet ein größerer Druck auf der Haut. Das kann als unangenehm empfunden werden, denn die auf die Haut einwirkende Belastung ist zu hoch für die winzigen Kapillargefäße der Haut. Wenn Sie auf einem nicht atmungsaktiven Untergrund schlafen und Wärme und Feuchtigkeit nicht abgeleitet werden, fangen Sie an zu schwitzen. Das kann zu einer noch

größeren Druckbelastung für die Haut führen.

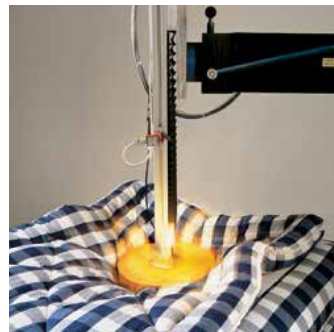
Dieses Wissen kann Ihnen bei der Beurteilung eines Bettes behilflich sein. Für ein Hästens-Bett ist das Ergebnis immer eindeutig – Sie können die ganze Nacht beruhigt schlafen. Denn Sie wissen: Ihr Bett ist ausgezeichnet belüftet und hält keine Feuchtigkeit zurück, die Ihr Wohlbefinden und Ihre Schlafqualität beeinträchtigt. Wir wollen Ihnen nur das Allerbeste anbieten. Nämlich dass Hästens-Betten nicht nur von uns selbst, sondern auch von verschiedenen Instituten getestet werden. Beispielsweise durch das Karolinska-Institut in Stockholm, Schweden, und die deutschen Hohenstein Institute.

UNSERE GARANTIE: IHR BETT HÄLT

Hästens-Betten haben eine Lebensdauer von mindestens 25 Jahren, oft noch viel länger. Nach 25 Jahren werden Sie darin genauso gut – wenn nicht noch besser – schlafen wie in der ersten Nacht. Sie erhalten von uns 25 Jahre Garantie gegen Feder- oder Rahmenbruch. Und zwar schriftlich. Diese zu erfüllen, ist uns ein Leichtes. Schließlich sind wir das unserer Stellung als traditionsreichstem Matratzenhersteller Schwedens schuldig.



BESTES BETT



Unsere Betten werden den verschiedensten Tests unterzogen. Oben links: Die Abriebfestigkeit wird gemäß ISO 12947-2 mittels des Martindale-Scheuerversuchs ermittelt. Dem Hästens-Stoff konnten selbst 27.000 Umdrehungen nichts anhaben. Das ist ein extrem hoher Wert für Betten und Matratzen (Mindestanforderung für Bezugsstoffe von Sitzmöbeln sind 15.000 Umdrehungen). Oben: Ein Gewicht von 25 kg fällt aus 180 mm Höhe auf das Bett. Dieser Test erfolgt zehn Mal an sieben bis acht Stellen des Bettes.

KAROLINSKA INSTITUTET
Karolinska Institute

Stockholm, 2001-03-06

Report
Analyse av värmeflödet från kroppen till omgivningen i karolinska

Forskning och utveckling i lagbundenhet har underlättats och tillgripas i 100% avseende på alla nivåer i organisationen. Detta innebär att forskningen och utvecklingen är integrerad i den dagliga verksamheten. Detta innebär också att forskningen och utvecklingen är integrerad i den dagliga verksamheten. Detta innebär också att forskningen och utvecklingen är integrerad i den dagliga verksamheten.

Forskningens huvudsakliga innehåll:

1. Testning av värmeflödet
2. Testning av värmeflödet
3. Testning av värmeflödet

Metod	Princip	Princip	Princip	Princip	Princip
1. Testning av värmeflödet	1. Testning av värmeflödet	1. Testning av värmeflödet	1. Testning av värmeflödet	1. Testning av värmeflödet	1. Testning av värmeflödet
2. Testning av värmeflödet	2. Testning av värmeflödet	2. Testning av värmeflödet	2. Testning av värmeflödet	2. Testning av värmeflödet	2. Testning av värmeflödet
3. Testning av värmeflödet	3. Testning av värmeflödet	3. Testning av värmeflödet	3. Testning av värmeflödet	3. Testning av värmeflödet	3. Testning av värmeflödet

Notering: Ingen identifiering av föremål (de 14 proverna från Högskolan, vid de testerna med EISA, och andra tester)

[Signature]
Bengt Nilsson
Institutionen för Skidspår, Karolinska Institutet

FORSCHUNGSINSTITUT HOHENSTEIN
Prof. Dr. Ingrid Isenhardt
DEPARTMENT OF CLOTHING TECHNOLOGY

Test Report No.: 06.4.3472 March 27, 1999 per each

Order: Högskolan Högskolan P.O. Box 133, S-75123 Kungälv, Sweden

Order: March 2, 1999 Mr. P. Forsberg

Test Sample: Two coil-spring mattresses, referred to:

Sample 1: Exact Model of Högskolan Högskolan with cover checked

Sample 2: with cover not checked

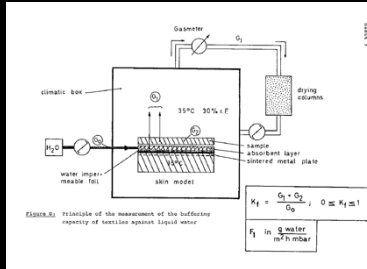
Aim of test:

1. Measurement of material specific water vapor resistance and water vapor absorptivity.
2. Measurement of the material specific buffering capacity of water vapor.

Note: These tests have been performed with sample sizes used 50 cm x 50 cm (Sp. 1) and 20 cm x 20 cm (Sp. 2) and from the mattress.

This test report comprises 8 pages and an Appendix of pages.

[Signature]
Prof. Dr. Ingrid Isenhardt



KAROLINSKA INSTITUTET
Karolinska Institute

Stockholm, March 6, 2001

Report
Analyse av värmeflödet från kroppen till omgivningen i karolinska

Forskning och utveckling i lagbundenhet har underlättats och tillgripas i 100% avseende på alla nivåer i organisationen. Detta innebär att forskningen och utvecklingen är integrerad i den dagliga verksamheten. Detta innebär också att forskningen och utvecklingen är integrerad i den dagliga verksamheten. Detta innebär också att forskningen och utvecklingen är integrerad i den dagliga verksamheten.

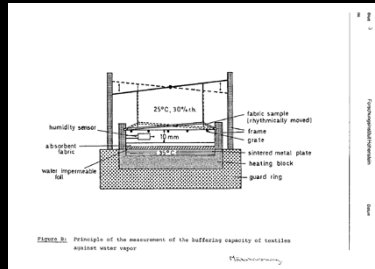
Forskningens huvudsakliga innehåll:

1. Testning av värmeflödet
2. Testning av värmeflödet
3. Testning av värmeflödet

Metod	Princip	Princip	Princip	Princip	Princip
1. Testning av värmeflödet	1. Testning av värmeflödet	1. Testning av värmeflödet	1. Testning av värmeflödet	1. Testning av värmeflödet	1. Testning av värmeflödet
2. Testning av värmeflödet	2. Testning av värmeflödet	2. Testning av värmeflödet	2. Testning av värmeflödet	2. Testning av värmeflödet	2. Testning av värmeflödet
3. Testning av värmeflödet	3. Testning av värmeflödet	3. Testning av värmeflödet	3. Testning av värmeflödet	3. Testning av värmeflödet	3. Testning av värmeflödet

Notering: Ingen identifiering av föremål (de 14 proverna från Högskolan, vid de testerna med EISA, och andra tester)

[Signature]
Bengt Nilsson
Institutionen för Skidspår, Karolinska Institutet



Page 4 of 8
No. 06.4.3472

27th March 2001

2.2.1. Buffering capacity of water vapor, moisture regulation index R_{wv}

Apparatus: Hohenstein Skin Model

Test conditions: according to Standard Test Specification SPT 1.2 (EN 121), para 2

Test climate: $T_a = 23^\circ\text{C}$, $\phi_a = 50\%$ r.h.

Mean value of 3 single measurements with 2 different specimen tests of each sample.

The results of the test 2.2.1. are shown in Table 1 and in Figure 1.

TEST RESULTS

The results of the test performed are shown in the following Table 1 and in Figure 1.

[Signature]
Dr. R. Madsen
Prof. Dr. K. E. Dahlbäck

Page 5 of 8
Appendix No. 06.4.3472

27th March 2001

Appendix to Test Report No. 06.4.3472

1. Description of test results:

As it is to be seen from Table 1, mattress Sample 2 presents an above 25% higher, and thus significantly the atmospheric moisture specific, water vapor resistance R_{wv} , than Sample 1. Presumably the comparatively higher water vapor resistance of Sample 2 is caused by the above 1.5 cm foam layer included in this mattress.

Absolutely correct, with an R_{wv} value of 64.7 m²Pa/s the "breathability" of Sample 1 has to be judged as good.

A high water vapor absorbance R_{wv} contributes to the physiological comfort of a mattress. With regard to this absorbance Sample 2 performs better than Sample 1. However, with the present lying on the mattress sleeping more healthy, for a good physiological comfort the water vapor resistance must not only be absorbed by the mattress, but it must also be transported. This transport, buffering capacity of a mattress is shown in the comparison of atmospheric moisture flow in terms of relative humidity in the present, as shown in Figure 1.

With the mattress Sample 1, the atmospheric humidity after the second night specified in the Skin Model increases slower and decreases faster than with mattress Sample 2. Consequently, for Sample 1 an essentially higher, and thus physiological better, air-circulation index $R_{g,rel}$ results than for Sample 2 (see Table 2).

Absolutely correct, with an $R_{g,rel}$ value of 4.6 · 10⁻³ the buffering capacity of Sample 1 has to be judged as good.

Nevertheless from the test results found, it can be stated that mattress Sample 1 with the better "breathability", and hence a better buffering process, is more physiological correct than mattress Sample 2.

[Signature]
Dr. R. Madsen
Prof. Dr. K. E. Dahlbäck

Hästens-Betten werden von mehreren unabhängigen Instituten verschiedenen Tests unterzogen. Hier sehen Sie einige der Testergebnisse.

BESTES BETT

Ein Symbol für Qualität
seit 1852

LIEFERANT DES SCHWEDISCHEN KÖNIGSHAUSES

Wir haben das Recht, uns Hoflieferant für das Königshaus nennen zu dürfen – eine große Ehre! Seit den Fünfzigerjahren gehören wir zu den offiziellen Hoflieferanten der schwedischen Königsfamilie. Seit vielen Jahrzehnten kultivieren und verfeinern wir unsere Arbeitsweise, damit Ihre Nachtruhe vollkommen wird. Unabhängig davon, ob Sie in einer Hütte oder in einem Herrschaftshaus wohnen.

KEIN LATEX

Die Einschätzung, welche Rohstoffe, Chemikalien und anderen Materialien sich eignen, lag oft beim Bettenhersteller. Einigen Herstellern ist es gelungen, umweltschädliche Chemikalien zu ersetzen und schädliche Verfahren in den einzelnen Fertigungsstadien einzuschränken, anderen weniger. Oft wird dem Verbraucher der Eindruck vermittelt, das betreffende Bett sei umweltfreundlicher, als es tatsächlich ist. Manchmal ist es eben nicht leicht zu erkennen, wie umweltverträglich sogenannte „Naturbetten“ wirklich sind.

Ein Bett von Hästens ist vollständig frei von Latex und allen Schaumstoffen. Unserer Ansicht nach sind Baumwolle, Leinen, sauberes Rosshaar und reine Schurwolle für die Haut viel angenehmer als Latex, Schaumstoff und Polyurethan. Schütten Sie einfach einmal etwas Wasser auf ein Schaumstoffstück. Sie werden sehen: Der Schaumstoff speichert die Feuchtigkeit. Ein Hästens-Bett aus echten Naturmaterialien sorgt für ein trocken-

enes, gut belüftetes Schlafklima. Naturmaterialien lassen die Luft optimal zirkulieren. Ein Bett von Hästens – die natürlichste Sache der Welt.

Betten aus Schaumstoffprodukten oder Latex werden bei der Fertigung oft mit Chemikalien behandelt. Naturgummi wird mit der Zeit spröde, bis er schließlich sogar zerkrümelt. Mit Chemikalien, die dem Naturgummi hinzugefügt werden, kann der Alterungsprozess hinausgezögert werden. Synthetische Materialien wie Polyester und Polyurethan kommen hinzu, um die Lebensdauer dieser Produkte noch weiter zu verlängern.

VERHALTENSKODEX

Im Verhaltenskodex von Hästens sind die strengen Anforderungen für ethisches Verhalten, Respekt für Menschen- und Tierrechte und Umweltbewusstsein festgehalten. Wir arbeiten gemäß den geltenden Gesetzen und lehnen Kinderarbeit ab. Wir arbeiten nur mit Material- und Zubehörlieferanten zusammen, die unsere hohen Anforderungen erfüllen und sich regelmäßigen Inspektionen unterziehen.



Diejenigen, denen nur das Beste gut genug ist, kennen das Geheimnis rundum perfekten Schlafs. Möchten Sie es auch erfahren?

Schlafen ist keine Kunst. Sie müssen nur müde genug sein. Gut schlafen dagegen ist eine Kunst. Und ganz besonders, wenn Sie sich den ganzen Tag frisch und vital fühlen möchten.

Das Märchen von der Prinzessin auf der Erbse wird oft als Beispiel für Überempfindlichkeit interpretiert. Es zeigt aber auch, dass selbst kleinste Defizite beim Schlafkomfort zu schlaflosen Nächten führen können.

Hästens-Betten bringen naturbelassenen, skandinavischen Luxus in Ihr Schlafzimmer. Unsere Betten werden seit 1852 in Schweden aus schwedischer Kiefer, Baumwolle, Leinen, Wolle und echtem Rosshaar handgefertigt. Feuchtigkeit ableitende Naturmaterialien, die für eine optimale Luftzirkulation sorgen. Unsere Betten bieten nicht nur unschlagbaren Schlafkomfort und außergewöhnliche Elastizität. Sie schaffen auch ein angenehmes, gesundes Schlafklima. Sie schlafen die ganze Nacht trocken und bei konstanter Temperatur, sogar in warmen Sommernächten. Seit Jahren kaufen diejenigen, denen das Beste gerade gut genug ist, Betten von Hästens.

DAS BETT VON KÖNIGEN UND KENNERN

Seit über 160 Jahren schlafen Könige und Kenner in Betten von Hästens. Wen meinen wir damit? Menschen wie Seine Majestät den König von Schweden. Wie wäre es wohl, in einem Bett zu schlafen, das in puncto Qualität keine Kompromisse eingeht und zeitlose Eleganz ins Schlafzimmer bringt?

Kunden in allen Teilen der Welt schätzen unsere Betten aufgrund ihres unschlagbaren Schlafkomforts und ihrer hohen Qualität. Das individuelle Karomuster steht seit Langem als Markenzeichen für erholsamen Schlaf und Naturmaterialien. Zufriedene Kunden sind unsere beste Referenz. Wir danken für all die Briefe, die uns im Laufe der Jahre erreicht haben. Sie dienen uns als Beweis dafür, dass sich die Besitzer eines Hästens darauf verlassen können, rundum gut schlafen zu können.



BESTES BETT

Seine Majestät König Gustav VI. Adolf von Schweden stattet Hästens in Köping einen Besuch ab, um den bekannten Qualitätsprodukten von Hästens seine Anerkennung auszudrücken.



BESTES BETT

Designer für Hästens

Während wir Betten entwickelten, die das ultimative Schlaferlebnis bieten sollten, wollten wir Antworten auch außerhalb unseres Unternehmens suchen. Bei der Zusammenarbeit mit dem Designmagazin Wallpaper trafen wir auf vier Spitzendesigner, jeder mit einem anderen Hintergrund und aus einem anderen Winkel der Erde. Für uns schufen sie jeweils Interpretationen ihres Traumschlafzimmers.

Zu den Künstlern gehören die weltberühmte Modedesignerin Angela Missoni, der spanische Künstler und Produktdesigner Jaime Hayón, die in Indien geborene und ausgebildete Designerin Satyendra Pakhale und die aus Mexico City stammende Gruppe NEL.

Die Ergebnisse ihrer Interpretationen werden in Wallpaper präsentiert. Vier Designer, vier Interpretationen und ein Ergebnis, das für sich spricht.



ANGELA MISSONI

„Mehrere Gründe sprechen dafür, dass Hästens meiner Ansicht nach für Betten das bedeutet, wofür der Name Missoni in der Strickmode steht. Beide können auf eine schillernde Vergangenheit zurückblicken, beide Namen sind mit einem berühmt gewordenen Muster verknüpft. In dieser Neuinterpretation des Märchens von der Prinzessin auf der Erbse sind beide Firmenmuster in ein magisches Flair getaucht.“



NEL COLECTIVO



„Als wir an dem Entwurf für das Bett unserer Träume arbeiteten, fiel uns immer wieder auf, dass für uns dabei eher das Aufwachen als das Schlafen selbst im Vordergrund stand. Also beschlossen wir, unsere Vision eines perfekten Morgens umzusetzen: Nach acht Stunden erholsamen Schlaf liegt uns beim Erwachen die Welt zu Füßen. Alle Zeitungen und Zeitschriften, die man sich nur wünschen kann, werden ans Bett gebracht.“



JAIME HAYÓN

„Meiner Ansicht nach träumt man in einem perfekten Bett die wundervollsten Träume. Deshalb war mein Konzept eindeutig: mehrere Fantasieskizzen, die den Rahmen für einen zauberhaften, herrlichen Traum bilden.“




SATYENDRA PAKHALE

„Ich wollte die Illusion für das Bett meiner Träume mit schlichten Mitteln erzeugen. Für mich hat das nichts mit Prunk oder Überfrachtung zu tun. Mit Unaufdringlichkeit und einem gewissen Anspruch hingegen lässt sich eine weitaus aussagekräftigere Szene schaffen.“



BESTER SCHLAF



Schlafen Sie im besten Bett und erleben Sie den Unterschied.

Wussten Sie, dass sich hinter der allgemeinen Bezeichnung „Schlaf“ noch weitaus Besseres verbergen kann? Die meisten Menschen auf dieser Erde können sich nicht einmal entfernt vorstellen, dass es möglich ist, so zu schlafen wie in einem handgefertigten Hästens-Bett aus reinen Naturmaterialien. Eine Nachtruhe im perfekten Bett verändert alles. Und wir wissen genau: Auch Sie wird das verändern. Willkommen bei den Ausgeruhten.

BESTER SCHLAF



Ein neues Schlafbewusstsein

Mit einem Hästens-Bett kaufen Sie nicht einfach nur ein Bett. Denn Sie investieren in Ihr eigenes Wohlbefinden. Wir glauben: Perfekter Schlaf ist kein Luxus, sondern eine Notwendigkeit und Ausdruck eines bestimmten Lebensstils. Ein brillant gefertigtes Bett verändert alles.

Wir von Hästens lassen uns von zwei Überzeugungen leiten. Darauf gründen unsere Leidenschaft für unser Tun, unsere unerbitterliche Liebe zum Detail und unser stetiges Streben nach Verbesserung.

Zum Ersten sind wir fest davon überzeugt, dass sich hinter der allgemeinen Bezeichnung „Schlaf“ noch weitaus Besseres verbirgt. Das ist keine Vermutung, sondern eine Tatsache. Die meisten Menschen auf dieser Erde können sich nicht einmal entfernt vorstellen, dass es möglich ist, so zu schlafen wie in einem Hästens-Bett.

Unser zweiter und vielleicht zentraler Leitgedanke besteht darin, dass Schlaf den einzig wichtigen Aspekt des Lebens darstellt. Bei einem Schlafentzug von sieben Tagen stirbt der Mensch. Schlaf ist lebenswichtig, er ist Nahrung, Quelle und Belebung unserer Gesundheit, Lebenskraft, Jugend, Konzentration und geistigen Klarheit und verleiht uns die Fähigkeit, Leistungen und Innovationen zu erbringen.

Bei Hästens ist es unsere Mission, diesen Überzeugungen zu folgen, dieses Wissen an die Welt weiterzugeben, das Verständnis und die Hochachtung für natürlichen, tiefen Schlaf zu schüren und dafür zu sorgen, dass dies überall verbreitet wird. In einem Hästens-Bett schlafen Sie rasch ein und bleiben lange im Tiefschlaf. Beides schenkt Ihnen wahrhaft gesunden Schlaf.

Noch vielen muss sich diese Erkenntnis erschließen, da der Menschheit das Wissen um den wahren Schlaf so lange fehlte. Schlaf ist und bleibt der höchste Luxus und das fundamentalste Bedürfnis zugleich.

RASCHES EINSCHLAFEN ALS SCHLÜSSEL ZUR ERHOLUNG

Je schneller Sie einschlafen, desto mehr profitieren

Sie von der Zeit, die Sie im Bett verbringen. Beim Einschlafen verlangsamt sich der Stoffwechsel und die Körpertemperatur nimmt ab. Der Körper schaltet herunter und bereitet sich auf den Schlaf vor.

Es ist wichtig, dass Sie in Ihrem Bett schnell einschlafen können. Die Naturmaterialien eines Hästens-Bettes lassen die Luft um den Körper zirkulieren. Dadurch sinkt die Temperatur und Sie können schneller einschlafen.

Vermutlich haben Sie schon davon gehört, dass man bei Einschlafproblemen das Bett verlassen und sich ablenken solle. Und dieser Rat hilft auch, wenn Sie nicht müde sind. Aber meist kann man nicht einschlafen, weil sich viele Betten durch die Körpertemperatur aufheizen und das Einschlafen verhindern. Wenn Sie dann aufstehen, kann das Bett auskühlen. Da ein Hästens-Bett nur aus atmungsaktiven Naturmaterialien besteht, heizt es sich nicht auf und lässt Sie rasch einschlafen.

LANGER TIEFSCHLAF

Eine hohe Schlafqualität wird dann erreicht, wenn der Schlaf möglichst wenig unterbrochen wird. Wenn Sie sich im Bett herumwälzen, ist der Tiefschlaf nicht ausreichend lang. Natürlich bewegt sich der Körper im Schlaf, aber diese Bewegungen sollten so spärlich wie möglich ausfallen. Wenn Sie in einem festen Bett liegen, das Druck auf den Körper ausübt, bewegen Sie sich unnötig oft. Dasselbe gilt bei einem Bett, das zu weich ist. Deshalb brauchen Sie vor allem ein Bett, das Ihren Körper von Kopf bis Fuß entlastet und die Blutzirkulation zulässt. Ein Hästens-Bett passt sich Ihrem Körper an und schenkt Ihnen die Entlastung und Entspannung, die Sie für tiefen Schlaf brauchen. Mit dem richtigen Bett erleben Sie Schlaf, der Ihr Leben verändern wird.

BESTER SCHLAF



Das Geheimnis des Schlafs

Das Wesen des Schlafs hat den Menschen schon immer fasziniert. Wenn Sie schlafen, merken Sie nichts davon, aber die Wirkung des Schlafs ist unbestritten. Im Schlaf erholt sich der Körper. Schlaf ist wichtig für körperliche und geistige Fitness.

Das Geheimnis des Schlafs beschäftigt Mediziner, Wissenschaftler und Forscher schon seit Jahrhunderten. Noch immer sind die Ursachen für den Schlaf nicht endgültig erforscht. Eines aber steht fest: Der Nachtschlaf ist lebenswichtig.

Wir von Hästens sind überzeugt, dass Ihnen nichts so gut tut wie eine erholsame Nachtruhe. Sie sorgt für ein langes, gesundes Leben. Deshalb wollen wir der Welt ein Bett bieten, in dem kurz nach dem Zubettgehen bester, tiefster Schlaf möglich ist.

Erwachen Sie ausgeruht, erfrischt und voller Lebenskraft. Erwachen Sie in einem Hästens.

SIE LEBEN LÄNGER UND GESÜNDER

In den letzten Jahren wurden zahlreiche Studien zu den Themen Schlaf und Gesundheit durchgeführt. Die meisten bestätigen einen Zusammenhang zwischen Schlafstörungen und chronischen Krankheiten wie Krebs, Herzkrankheiten, Diabetes und Fettleibigkeit. Was in der Folge zu einer geringeren Lebenserwartung führt.

Wie viel Schlaf jemand benötigt, ist individuell verschieden. Als normal gelten sieben bis neun Stunden. Nach einer physiologischen Studie der Harvard Medical School an über 82.000 Erwachsenen wird der Körper bei unter sechs Stunden Schlaf pro Nacht in eine Art Alarmzustand versetzt. Der Körper wird von Stresshormonen überschwemmt, der Blutdruck erhöht sich und die für Entzündungen verantwortlichen Bestandteile des Blutes vermehren sich.

Aber nicht nur die Stundenanzahl wirkt sich auf

die Gesundheit aus. Auch der Zeitpunkt spielt eine Rolle. Einer anderen Studie der Universität Harvard zufolge sind Nachtarbeiter anfälliger für bestimmte Krebsarten. Erklärt wird dies dadurch, dass sich der Spiegel des vermutlich vor Krebs schützenden Hormons Melatonin bei nächtlichem Lichteinfall senkt.

Zu den Themen Schlaf und Gesundheit wurden zahlreiche Forschungsprojekte und Studien durchgeführt. Und obwohl jeweils unterschiedliche Gebiete und Blickwinkel beleuchtet wurden, scheint sich die Wissenschaft einig zu sein: Wie viele Stunden wir nachts schlafen, entscheidet über ein langes, gesundes Leben. Tun Sie sich also heute Abend einen Gefallen und gönnen Sie sich die Extrastunde Schlaf. Und machen Sie sich das zur Gewohnheit. Ihr Körper wird es Ihnen für den Rest Ihres Lebens danken.

EINE ERHOLSAME NACHTRUHE TUT IHNEN RUNDUM GUT

Eine erholsame Nachtruhe gibt Ihnen viel mehr als nur das gute Gefühl, ausgeruht aufzuwachen. Sie verbessern Ihr Gedächtnis und es fällt Ihnen leichter, klar zu denken und Entscheidungen zu fällen. Außerdem sind Sie weniger anfällig für Infektionen, Diabetes, Herzkrankheiten, Erschöpfungszustände und andere Beschwerden.

Weit verbreitet ist die irrige Auffassung, ein schlafender Mensch bewege sich kaum. Das stimmt nicht. Genaugenommen verändern wir etwa fünf bis zehn Mal pro Stunde mehr oder weniger unsere Lage. Der Grund: Die Körperteile, die beim Verhar-

BESTER SCHLAF

ren in einer Schlafposition belastet werden, müssen besser durchblutet werden.

Bei Menschen mit Schlafproblemen entsteht oft der Eindruck, sie hätten nachts praktisch kein Auge zugetan. Meist täuscht dieser Eindruck aber. Das liegt daran, dass das Gehirn den Schlaf erst frühestens nach 20 Minuten wahrnimmt. Umgekehrt müssen Sie mehr als fünf Minuten wach sein, damit Sie merken, dass Sie nachts wach waren.

TIEFSCHLAF UND LEBHAFTER TRÄUME

Wenn uns wichtige Stunden Schlaf fehlen, schadet dies dem Körper. Unser Immunsystem wird schwächer und es fällt uns schwer, uns zu konzentrieren. Torbjörn Åkerstedt, Schlafforscher und Professor am schwedischen Karolinska-Institut, empfiehlt: Ist Ihnen Ihr Nachtschlaf einmal teilweise entgangen, sollte dieser durch ein Nickerchen tagsüber nachgeholt werden. Zehn Minuten genügen, um Defizite auszugleichen.

Der Schlaf verläuft in Zyklen. Jeder Schlafzyklus besteht aus mehreren Phasen. Dazu gehören die Tiefschlafphase, in der sich der Körper erholt, und der REM-Schlaf, in dem die Träume auftreten. Zu Beginn der Gesamtschlafzeit sind die Tiefschlafphasen länger. In den frühen Morgenstunden hingegen ist der Schlaf leichter und traumintensiver. Der menschliche Körper verfügt über die erstaunliche Fähigkeit, den Schlaf unseren jeweiligen Schlafbedürfnissen anpassen zu können. Fällt der Schlaf einmal zu kurz aus, sind die Tiefschlafphasen in der nächsten Nacht länger. Länger zu schlafen nützt nichts, da die entscheidenden Tiefschlafphasen in den Anfangsstadien des Schlafes liegen.

ERFRISCHT UND ENERGIEGELADEN ERWACHEN

Stellen Sie sich vor: Sie schlüpfen ins Bett und schließen die Augen. Können Sie nachvollziehen, wie wohl Sie sich nach einer guten Nachtruhe fühlen, wie Sie erfrischt und voller Energie in den Tag starten?

Während des Schlafs laufen im Körper lebensnotwendige Prozesse ab. Der Körper regeneriert sich und sammelt neue Kräfte. Je mehr Stress und je größeren Anforderungen Ihr Körper und Ihr Geist tagsüber gewachsen sein müssen, desto wichtiger ist der Nachtschlaf für die Erholung. Im Schlaf ist der Spiegel wichtiger Hormone besonders hoch. Beispielsweise steigt die Anzahl der Wachstumshormone im Körper. Für Kinder und Jugendliche ist Schlaf für Wachstum und Entwicklung unerlässlich. Auch das Immunsystem profitiert vom Schlaf. Sie werden widerstandsfähiger und haben mehr Energie.

Ein weiterer Vorteil des guten Schlafs: Der Spiegel an Stresshormonen sinkt in der Nacht. Und damit auch die Gefahr von Herz-Kreislauf-Erkrankungen und anderen stressbedingten Krankheiten.

SCHNELLER LERNEN, MEHR LEISTEN

Sie fragen sich vielleicht, wie es kommt, dass Sie träumen und lernen können, während Sie nichts anderes tun, als im Bett zu liegen und zu schlafen. Aber während das Bewusstsein Pause hat, laufen unterbewusst zahlreiche Denk- und Verstehensprozesse ab. Deshalb steigern Sie mit einer besseren Schlafqualität einfach und natürlich Ihre Lernfähigkeit.

Wenn Sie in der Nacht vor einer Prüfung noch büffeln, bestehen Sie vielleicht. Aber wenn Sie das

Gelernte wirklich festigen wollen, dann sollten Sie vor der Prüfung gut schlafen. Laut einer Studie der Harvard Medical School in den USA lässt sich der Lernstoff am besten im Gedächtnis verankern, wenn das Gehirn während eines mindestens acht Stunden dauernden Schlafs die aufgenommenen Informationen wiederholen und lernen darf.

Im Schlaf arbeitet unser Gehirn auf Hochtouren und festigt Erinnerungen und Fertigkeiten, die wir während des Tages erlernt haben. Dieser Vorgang nennt sich Konsolidierung. Zum physischen oder mentalen Lernprozess gehört das Üben im Wachzustand. Aber in der Nacht, wenn wir schlafen, macht das Gehirn weiter und erfasst und strukturiert Informationen. Das führt zu besseren Leistungen nach dem Schlafen.

Laut einer in der Zeitschrift „Sleep“ veröffentlichten Studie können sich Kinder, die an atembedingten Schlafstörungen leiden, beispielsweise Schnarchen oder Schlafapnoe, in der Schule schlechter konzentrieren, was Lernschwierigkeiten verursachen kann. Eine vergleichbare, ebenfalls in der Zeitschrift „Sleep“ veröffentlichte Studie wurde an Studierenden durchgeführt. Es zeigte sich, dass sich Schlafstörungen direkt auf die Noten auswirkten.

Auch die athletische Leistungsfähigkeit wird durch den Schlaf beeinflusst. Forscher der Universität Stanford fanden heraus, dass Athleten, die über einen längeren Zeitraum mindestens 10 Stunden pro Nacht schliefen, ihre Leistung steigern konnten. Erstens, weil sie die neu erlernten Fertigkeiten konsolidierten, und zweitens, weil nach Ansicht der Forscher im Schlaf Wachstumshormone freigesetzt werden. Diese regen den Muskel- und Knochenaufbau an und unterstützen die Regeneration.

Der Schlaf besteht aus verschiedenen Schlaf-

phasen. Der Tiefschlaf und der REM-Schlaf, oder Traumschlaf, beeinflussen unsere Lernfähigkeit am nachhaltigsten. Im Tiefschlaf werden Kenntnisse gefestigt und Eindrücke verarbeitet, sodass wir Gelerntes länger behalten. Der REM-Schlaf, bei dem schnelle Augenbewegungen auftreten, ist wichtig für Lernprozesse und Lernverhalten. Im Traum wird das während des Tages Erlernte verarbeitet. Die Tiefschlafphasen liegen meist in den ersten Abschnitten des Gesamtschlafs. Gegen Ende der Nacht häufen sich dann die REM-Phasen.

Den Studien der Harvard Medical School zufolge setzt sich der Lernprozess nicht nur in der Nacht nach dem tagsüber Gelernten fort, sondern das Gehirn verarbeitet die Informationen auch in den folgenden Nächten. Nach drei Nächten mit ausreichend Schlaf ist das Gedächtnis optimal trainiert. So können Sie Bestleistungen erbringen.

SIE SEHEN JÜNGER AUS

Das Altern ist ein Prozess, dem wir alle unterworfen sind. Vielleicht suchen Sie nach einem Geheimrezept, um jung und gesund zu bleiben. Wir haben gute Nachrichten für Sie: Wenn Sie schlafen, regenerieren sich Ihre Zellen, Ihre Gesichtsmuskeln entspannen sich. Anschließend fühlen Sie sich wach und vital.

Vermutlich haben Sie schon einmal etwas vom Schönheitsschlaf gehört. Diesen gibt es wirklich. Eine erholsame Nachtruhe ist ein entscheidender Faktor, um die Auswirkungen der Alterungsprozesse auf den Körper zu verringern. Indem sich die Zellen Ihres Körpers regenerieren und erneuern, wird Ihre Haut geschmeidiger. Sie fühlen sich dann nicht nur erholt und gesund, sondern sehen auch so aus.

DIE ELEKTROPHYSIOLOGIE DES SCHLAFS

Je nachdem, ob wir wach sind oder schlafen, zeigt das Gehirn unterschiedliche elektrische Aktivität. Der Wachzustand unterscheidet sich elektrophysiologisch deutlich vom Schlaf. Im Wachzustand erreicht die Hirnaktivität etwa 8–12 Hz. Im Schlaf fällt die elektrische Aktivität immer mehr ab, je tiefer der Schlaf wird. Der Tiefschlaf (NREM-Schlaf) im ersten Drittel der Nacht weist ein EEG-Muster von 2–4 Hz bei einer großen Amplitude der Gehirnwellen auf.

Wenn Sie schlafen und träumen (REM-Schlaf), erzeugt das Gehirn schnellere Wellen mit einer Frequenz von 8–15 Hz, während die Amplitude der Gehirnwellen deutlich kleiner ist als beim Tiefschlaf. Im REM-Schlaf ist der Muskeltonus der willkürlich gesteuerten Muskeln niedrig. Außerdem treten regelmäßig Augenbewegungen auf. Der REM-Schlaf wiederholt sich in Intervallen von 90–120 Minuten und kommt vor allem im späteren Verlauf der Nacht gehäuft vor. Der REM-Schlaf wird auch paradoxer Schlaf genannt, da das EEG-Muster dem des Wachzustands sehr ähnelt. Schlafende in der Traumphase lassen sich jedoch oft nur schwer wecken. Fast 80–90 dB sind nötig, um einen Menschen aus dem REM-Schlaf aufzuwecken. Normalerweise setzt sich der Schlaf aus fünf verschiedenen Stadien zusammen (Stadium I–IV und REM-Schlaf), die nach der elektrischen Hirnaktivität eingeteilt werden.

Normalerweise beginnt die Nacht mit oberflächlichem Schlaf (Stadium I), der allmählich tiefer wird und an den sich ein kürzerer REM-Schlaf anschließt. Im Verlauf einer Nacht erfolgt der Schlaf in vier bis sechs Schlafzyklen, die alle aus sämtlichen fünf Schlafstadien bestehen. Jeder Schlafzyklus dauert etwa 90–120 Minuten. Beim Übergang von einem

Schlafstadium in das nächste erwacht der Schlafende oft kurz. Der Tiefschlaf tritt vor allem im ersten Drittel der Nacht auf, während die Abschnitte des REM-Schlafs im späteren Verlauf der Nacht länger werden.

ZUSAMMENSPIEL ZWISCHEN KÖRPER UND GEIST

Im Schlaf verändern sich verschiedene Hirn- und Körperfunktionen. Der Stoffwechsel verlangsamt sich und die Aktivität der Nervenzellen im Gehirn nimmt ab. Das Gehirn wird besser durchblutet. Die Durchblutung steigt im Vergleich zum Wachzustand im NREM-Schlaf um etwa 4–25 Prozent. Das liegt am höheren Kohlendioxidgehalt im Schlaf, da die Atemfrequenz abnimmt. Beim Träumen steigt die Durchblutung des Gehirns und der Stoffwechsel ist ähnlich aktiv wie im Wachzustand.

Zu den weiteren Körperfunktionen, die sich im Schlaf verändern, gehören die Herzfrequenz, die Atmung und die Körpertemperatur. Im Schlaf sinkt der Blutdruck um etwa 10–30 mm Hg, das Herz schlägt langsamer. Die Blutgefäße der Haut erweitern sich mit der vermehrten Durchblutung. Die Atemfrequenz nimmt ab, weil das Atemzentrum auf den im Ruhezustand niedrigeren Kohlendioxidgehalt im Blut reagiert. Wenn Sie träumen (REM-Schlaf), beschleunigen sich Kreislauf und Atmung, während die Verdauungsaktivität abnimmt. In den Tiefschlafphasen ist der Blutdruck niedriger, der Herzschlag langsamer und die Atmung tiefer.

BESTER SCHLAF



BESTER SCHLAF



Unsere Empfehlungen für eine gute Nacht

1. INVESTIEREN SIE IN EINE ERSTKLASSIGE SCHLAFUMGEBUNG

Im Schlafzimmer sollte es eher kühl sein – idealerweise zwischen 14° C und 18° C. Außerdem sollte es dunkel sein, da Sie Licht auch mit geschlossenen Augen wahrnehmen. Licht aktiviert Prozesse im Körper, die Sie erwachen lassen. Ihr Bett sollte breit und lang genug sein und den richtigen Festigkeitsgrad aufweisen. Wenn Sie in einem Bett liegen, das Druck auf den Körper ausübt, bewegen Sie sich unnötig oft und unterbrechen so Ihre Schlafzyklen. Ein Hästens Bett entlastet Ihren Körper optimal und sorgt für eine ungehinderte Blutzirkulation. Ein vorteilhaftes Kissen, das Ihren Nacken stützt, erhöht ebenfalls die Schlafqualität.

2. HALTEN SIE SICH AN FESTE SCHLAFENSZEITEN

Wenn die Zeiten für das Zubettgehen und das Aufstehen immer in etwa gleich sind, gewöhnt sich Ihr Körper an diese festen Zeiten. Auch wenn Sie einmal spät ins Bett gehen oder schlecht schlafen, sollten Sie trotzdem zu Ihrer gewohnten Zeit aufstehen. Sonst untergraben Sie Ihre Routine und schlafen vielleicht in der nächsten Nacht wieder schlecht. Die Naturmaterialien eines Hästens-Bettes lassen die Luft um den Körper zirkulieren. Dadurch sinkt die Temperatur, Sie schlafen schneller ein und bleiben länger im Tiefschlaf.

3. ENTSPANNEN SIE SICH VOR DEM ZUBETTGEHEN

Nehmen Sie sich die Zeit, sich vor dem Zubettgehen zu entspannen. Vermeiden Sie alles, was geistige oder körperliche Belastung mit sich bringt. Ihr Schlafzimmer sollte ein Ort der Entspannung

und der Ruhe sein. Arbeiten oder Fernsehen im Bett sind also kontraproduktiv. Versuchen Sie, durch entsprechende Beleuchtung eine behagliche Atmosphäre zu schaffen.

4. GEHEN SIE ANS TAGESLICHT

Ein Aufenthalt im Freien bei Sonnenlicht senkt den Melatoninspiegel im Blut. Dadurch fühlen wir uns wacher und aktiver. Wenn es abends dunkler wird, steigt der Melatoninspiegel und wir fühlen uns müde. Durch einen Aufenthalt im Tageslicht kann Ihre innere Uhr Ihren Schlafbedarf leichter regulieren.

5. WENN SIE NICHT SCHLAFEN KÖNNEN, STEHEN SIE AUF!

Das ist ein guter Rat, wenn Sie sich ins Bett legen, aber nicht müde sind. Wenn Sie nicht schlafen können, stehen Sie auf und gehen Sie einer ruhigen Beschäftigung nach. Wenn Sie dann müde werden, legen Sie sich wieder hin. Aber meist kann man nicht einschlafen, weil sich viele Betten durch die Körpertemperatur aufheizen und das Einschlafen verhindern. Wenn Sie aufstehen, kann das Bett auskühlen. Da ein Hästens-Bett nur atmungsaktive Naturmaterialien enthält, heizt es sich nicht wie andere Betten auf und lässt Sie rasch einschlafen.

6. BEWEGEN SIE SICH REGELMÄSSIG

Regelmäßige sportliche Betätigung – am besten drei Mal pro Woche – macht Ihren Körper müde, während Sie Stress abbauen. Die körperliche Anstrengung bedingt außerdem tieferen, weniger unterbrochenen Schlaf. Dadurch erwachen Sie erfrischt und ausgeruht. Aber bitte keinen Sport kurz vor dem Zubettgehen – das Einschlafen klappt dann vielleicht weniger gut, weil Ihr Körper keine

Gelegenheit hatte, ruhiger zu werden.

7. NICHT MIT LEEREM MAGEN INS BETT

Ihre Ernährung entscheidet über Ihr Wohlbefinden und über Ihren Schlaf. Gehen Sie nicht mit knurrendem Magen ins Bett, aber essen Sie auch nicht zu spät. Eine schwere Mahlzeit kurz vor dem Schlafen belastet das Verdauungssystem. Essen Sie lieber eine leichte Mahlzeit, die Ihren Hunger stillt, und starten Sie stattdessen mit einem ausgiebigen Frühstück in den nächsten Tag.

8. KOFFEIN NUR IN MASSEN

Vermeiden Sie koffeinhaltige Getränke wie Kaffee und Tee. Diese regen das Wachzentrum des Gehirns an. Ein erhöhter Konsum koffeinhaltiger Getränke kann das Einschlafen erschweren. Außerdem kann es sein, dass man nachts leichter aufwacht. Dadurch entgeht Ihnen der dringend benötigte gute Schlaf.

9. VORSICHT VOR SCHÄDLICHEN STOFFEN

Alkohol und Nikotin beeinflussen Ihr Schlafverhalten negativ. In Studien wurde nachgewiesen, dass Nikotin und Alkohol im Blut die Tief- und Traumschlafphasen verkürzen. Ganz zu schweigen von den gesundheitlichen Schäden. Verzichten Sie auf Ungesundes und leben Sie gesund. Welchen Giften und Chemikalien setzen Sie sich selbst aus? Ein Bett von Hästens – die natürlichste Sache der Welt. Sie schlafen gesund und frei von Chemikalien. Reine Natur auf Ihrer Haut.

10. VERZICHTEN SIE AUF SCHLAFMITTEL

Schlafmittel können abhängig machen und sollten nicht über einen längeren Zeitraum eingenommen werden. Besprechen Sie stets mit Ihrem Arzt, ob sich Ihre Schlafprobleme nicht anders lösen lassen.

Wissenswertes zu Rückenbeschwerden

Gehören Sie auch zu den vielen Menschen, die sich im Alltag zu wenig bewegen und zu viel sitzen? Solange der Rücken nicht schmerzt, verschwenden wir darauf nicht allzu viele Gedanken. Es ist aber gut zu wissen, dass sich eventuelle künftige Beschwerden durch einfache Maßnahmen vermeiden und auf ein Mindestmaß beschränken lassen.

Eine der wichtigsten ist ein Bett, das Ihren Rücken optimal unterstützt. Sie brauchen ein Bett, das Ihren Körper in- und auswendig kennt. Sie sollten im Rücken vollständige Entlastung spüren.

Niemand kann Ihnen eine Garantie dafür geben, dass Rückenprobleme gänzlich ausbleiben, wenn Sie auf ein neues, besser gebautes Bett umsteigen. Aber wir können Ihnen garantieren, dass ein Hästens-Bett so beschaffen ist, dass es für viele Jahre für Ihr bestes Schlafenerlebnis sorgt.

WORIN LIEGT DIE URSACHE FÜR DIE SCHMERZEN?

Es gibt im Grunde zwei Arten von Rückenschmerzen: Schmerzen im Kreuzbereich und Rückenschmerzen, bei denen der Schmerz in ein oder mitunter auch in beide Beine ausstrahlt. Mit „Hexenschuss“ bezeichnet man einen plötzlichen scharfen Schmerz im unteren Rückenbereich. Hexenschuss kann bei falschem Heben schwerer Gegenstände oder durch andere Belastungen, wie bei fehlerhaften Bewegungen beim Sport usw., auftreten.

Es passiert auch gar nicht so selten, dass man mit Hexenschuss erwacht. Oft liegt das daran, dass sich der Rücken von den Belastungen durch Arbeit oder körperliche Anstrengung im Schlaf nicht ausreichend erholen kann. Nur in einem geeigneten Bett kann sich Ihr Rücken richtig entspannen.

Rückenschmerz hat zahlreiche Ursachen. Je nachdem, an wen man sich richtet, können die Erklärungen weit auseinanderliegen. Ergebnissen aus der Orthopädie zufolge sind meist kleinste Risse in den Muskeln, Sehnen und Bändern für akute Rückenschmerzen verantwortlich. Über diese Verletzungen weiß man nur sehr wenig, da sie mit normalen Röntgenuntersuchungen nicht sichtbar gemacht werden können. Spezialisten, die Rück-

enprobleme durch manuelle Therapie behandeln (Naprathen, Chiropraktiker, Ärzte mit einer Zusatzqualifikation in orthopädischer manueller Therapie (OMT) und Physiotherapeuten), erklären Rückenschmerzen in der Regel mit Bewegungseinschränkungen und verspannten Muskeln.

BANDSCHEIBENSCHÄDEN

Zwischen den einzelnen Rückenwirbeln liegen die Bandscheiben. Eine Bandscheibe besteht aus drei Teilen:

- einem weichen Gallertkern, der umschlossen wird von

- einem härteren Ring aus Faserknorpel und in der Außenzone von
- einer Schicht aus Bindegewebsfasern, die die Bandscheibe an ihrem Platz hält.

Die Bandscheiben dienen als Stoßdämpfer und verteilen den Druck zwischen den Wirbeln, sodass die Wirbelsäule beim Beugen und Drehen nicht beschädigt wird. Meist treten im gesamten Rückenbereich zuerst an den Bandscheiben Verschleißerscheinungen auf. Etwa ab dem 20. Lebensjahr kommt die direkte Blutversorgung der Bandscheibenknorpel zum Stillstand. Deshalb kann sich der Bandscheibenknorpel bei Verletzungen nur schwer regenerieren, da das Blut für die Heilungsprozesse im Körper sorgt.

Man weiß, dass die Nährstoffversorgung der Bandscheibe beispielsweise durch das Rauchen stark beeinträchtigt wird, während Sport eine positive Wirkung hat. Der Bandscheibenvorfall gehört zu den wenigen eindeutigen krankhaften Veränderungen, denen sich eine bestimmte Art von Rückenschmerzen einwandfrei zuordnen lässt.

Im Liegen ist die Druckbelastung der Bandscheiben am geringsten. Deshalb ist es unerlässlich, zu überdenken, ob das Bett, in dem Sie schlafen, optimal gebaut ist.

WARUM SIND RÜCKENSCHMERZEN SO WEIT VERBREITET?

Stimmt etwas nicht mit dem menschlichen Rücken? Ist unsere aufrechte Haltung auf zwei Beinen für den Rücken zu belastend? Der Rücken des Menschen ist ein Wunderwerk. Obwohl unsere aufrechte Haltung für verschiedene Bereiche der Wirbelsäule eine enorme Belastung bedeutet, kommt unser Rücken damit zurecht. Rückenschäden entstehen durch unseren Lebensstil. Forschungsergebnissen zufolge erhöhen das Rauchen und langes Sitzen das Risiko für Rückenschmerzen. Anders ausgedrückt: Mangelnde Bewegung tut dem Rücken gar nicht gut. Außerdem können wiederholte falsche Bewegungsabläufe, beispielsweise das Heben mit vorgebeugtem Rücken, zu Schäden führen, insbesondere an den Bandscheiben.

ZU VIEL RUHE SCHADET

Im Gegensatz zu früheren Auffassungen ist heute wissenschaftlich erwiesen, dass längere Bettruhe und Schonung den Heilungsprozess verzögern und die Rückenschmerzen verschlimmern. Akuter Rückenschmerz, beispielsweise bei einem Hexenschuss, kann so stark sein, dass er bewegungsunfähig macht. In diesem Fall lässt sich Schonung nicht vermeiden. Erkrankte sollten aber nur für kurze Zeit liegen und dann natürlich nur in einem geeigneten Bett.

Bei akuten Rückenschmerzen, die nicht in die Beine ausstrahlen, haben sich zwei Tage Bettruhe als völlig ausreichend erwiesen. Noch mehr Schonung ist dann eher von Nachteil.

Leichte Bewegung schadet nicht, auch wenn der Rücken dabei schmerzt. Es ist jedoch wichtig, dem Körper seine benötigten sieben bis neun Stunden Schlaf pro Tag zu gönnen. Mit ausgeruhten Muskeln kann sich der Körper besser regenerieren und erneuern.

Erholsamer Schlaf gehört zu den wichtigsten Maßnahmen, um Rückenproblemen vorzubeugen und die eigene Gesundheit zu erhalten.



Tagträume

Wie wäre das: Sie schaukeln in der Hästens Hängematte, über Ihnen der blaue Himmel, Sie lauschen dem Vogelkonzert, die wärmenden Sonnenstrahlen und ein lauer Sommerwind streicheln Ihre Haut. Über einem guten Buch lassen Sie Ihre Gedanken schweifen und entdecken ferne Länder, weit weg von Ihrem Alltag. Pures Wohlfühl für Körper und Seele.




BESTER SCHLAF





ZUBEHÖR



Zum Herausputzen eigentlich zu schade. Aber wenn es sein muss...

Da jedes Hästens Bett individuell angefertigt wird, können Sie es nach Ihren Wünschen gestalten. Sie meinen, Hästens Betten seien nur in klassischem blaukariert erhältlich? Falsch. Ihnen stehen zahlreiche Muster zur Auswahl. Soll sich Ihr Hästens-Bett Ihrer Einrichtung unauffällig anpassen oder soll es sich davon abheben? Die Entscheidung liegt bei Ihnen. Und in puncto Zubehör haben wir ein schier unbegrenztes Angebot für Bettwäsche, Daunendecken und -kissen, Tagesdecken, Kopf- teile, Bettfüße, Bademäntel und vieles mehr. Alle Produkte sind mit dem Hästens-Emblem versehen. Sie sind eine Persönlichkeit. Warum Ihr Bett nicht auch?

BESTER SCHLAF

Daunen

Kissen und Decken entscheiden ebenfalls über einen gesunden Schlaf. Damit nicht nur Ihr Körper, sondern auch Ihr Kopf richtig gebettet ist, sind uns nur reine Daunen und Federn gut genug. Auch hier werden Sie keine Synthetik finden. Nur reine, natürliche, von Gänsen und Enten stammende Daunen und Federn. Daunen sind das Füllmaterial der Natur selbst, bewährt und erprobt seit Jahrtausenden. Daunen haben eine isolierende und temperaturnausgleichende Wirkung. Gleichzeitig leiten sie effektiv Feuchtigkeit ab.

ANATOMISCH GEFORMTE KISSEN

Die anatomischen Kissen von Hästens beruhen auf 100 % Meisterschaft in puncto Qualität, Design und Naprapathie. Zusammen mit dem lizenzierten Naprapathen Sven-Ake Östman hat Hästens ein Kissen mit einzigartigen Funktionen entwickelt. Auf den ersten Blick scheint es wie ein gewöhnliches Kissen. Im Inneren ist jedoch ein abnehmbarer Zylinder verborgen, der entlastend wirkt und Ihren Nacken optimal stützt. Durch die verschiedenen zur Auswahl stehenden Festigkeitsgrade lässt sich der Zylinder an Ihre individuellen Anforderungen anpassen.



BESTER SCHLAF



BESTER SCHLAF

Wir stellen vor: Hästens Satin Pure

Damit wir auch in Zukunft für Ihren besten Schlaf sorgen, arbeitet Hästens nun mit dem erstklassigen Textilunternehmen Christian Fischbacher zusammen. Wir haben eine exklusive Bettwäschekollektion aus Satin entwickelt und sie Hästens Satin Pure getauft. Der federleichte Stoff ist auf die klassischen Inlettfarben von Hästens abgestimmt. Satin Pure in Blau, Silber, Grau, Sandfarben und Weiß sorgt für noch mehr luxuriösen Komfort und ein unvergleichliches Schlaferlebnis. Christian Fischbacher, ein 1819 in der Schweiz gegründetes Familienunternehmen, ist der weltweit führende Anbieter von Satinbettwäsche. Von Anfang an legte man hier großen Wert darauf, Bettwäsche von höchster Qualität herzustellen. Diese Vision wird von der Auswahl der Baumwolle für die Fäden bis hin zur handgefertigten Bettwäsche konsequent umgesetzt. Die für die Fadenherstellung verwendete Baumwolle verfügt über eine hohe Stapellänge. Dies garantiert eine überragende, dauerhaft haltbare Faserqualität. Der Stoff wird in der Schweiz sorgfältig gewebt, behandelt, gefärbt und gewaschen. So entstehen der charakteristische Schimmer, die Geschmeidigkeit und die Stoffqualität. Diese Eigenschaften bleiben über mehr als 200 Wäschen erhalten. Der Stoff verliert auch über viele Jahre hinweg nichts von seiner außergewöhnlichen Qualität. Das Ergebnis: ein seidiger, federleichter Stoff, der Ihren Körper umschmeichelt und für ein optimales Hästens-Schlafklima sorgt.



BESTER SCHLAF



BESTER SCHLAF

Hästens Satinkollektion



Hästens Pure Satin Blau
Hästens Pure Satin Grau

Hästens Pure Satin Weiß
Hästens Satin Karo

Hästens Pure Satin Sand
Hästens Satin 400

Hästens Pure Satin Silber

BESTER SCHLAF



BESTER SCHLAF



Hästens Originalkollektion



Hästens Original Blue
Hästens Original Grey

Hästens Original Light blue
Hästens Original Chocolate

Hästens Original Black
Hästens Original Red

Hästens Original Silver
Hästens Rips

BESTER SCHLAF



BESTER SCHLAF

Für unsere Kleinen

Nicht nur Erwachsene sollten in den Genuss eines unvergesslichen Schlaferlebnisses kommen. Auch Kindern tut ein komfortabler Start in jeden neuen Tag gut. Deshalb bietet Hästens auch Zubehör für unsere kleinen Schläfer. Denn was könnte für die empfindliche Kinderhaut besser sein als natürliche, atmungsaktive Materialien wie Daunen und Baumwolle?



BESTER SCHLAF

Persönliches Zubehör

Oftmals sind es die kleinen Details, die die unvergesslichen Erlebnisse ausmachen. Der beste Schlaf ist für uns eine Notwendigkeit und eine Lebenseinstellung. Sie können Ihr Hästens-Erlebnis mit dem passenden Zubehör aber noch intensivieren. Handtücher, Morgenröcke, Pyjamas oder Daunensocken bestehen ausschließlich aus reinen Naturmaterialien und erinnern Sie überall daran, wie wundervoll Sie nachts schlafen.



BESTER SCHLAF



BESTER SCHLAF

Hästens Kopfteile



HÄSTENS HARMONI



BESTER SCHLAF

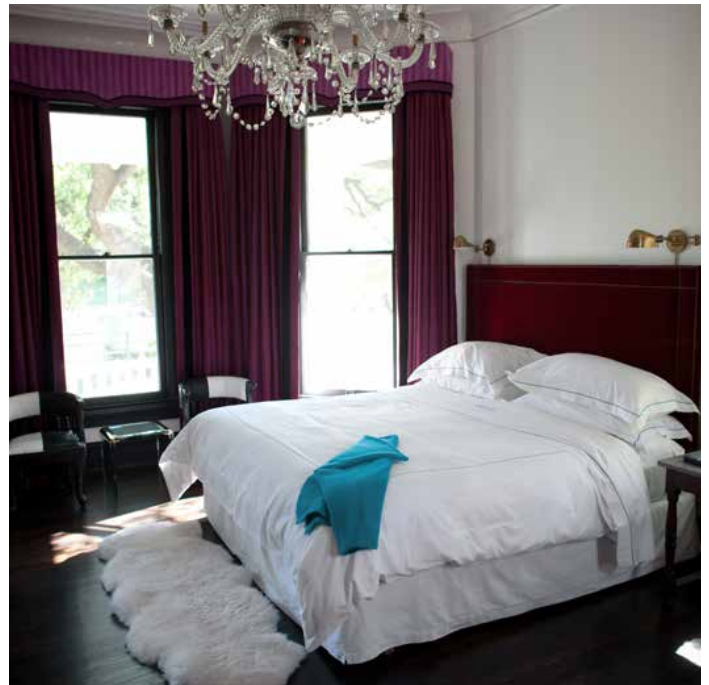


HÄSTENS DAVID

BESTER SCHLAF

In einigen Hotels schlafen Sie besser als in anderen

Wenn Sie es erst einmal gewöhnt sind, in einem Hästens-Bett zu schlafen, werden Sie nur ungern woanders schlafen wollen. Die gute Nachricht dabei: Es gibt so viele Orte auf dieser Welt, die Sie entdecken können und an denen Sie trotzdem nicht auf Ihren gewohnt erstklassigen Hästens-Schlafkomfort verzichten müssen. Die Hamptons, Neu-Delhi und Neapel – hier gibt es überall Luxushotels, in denen unsere Betten stehen. Diese finden Sie auch in weiteren 61 ausgewählten Hotels rund um den Globus, in denen Sie ebenso gut schlafen können wie zuhause. Schauen Sie also einmal auf www.hastens.com vorbei, bevor Sie das nächste Mal in den Urlaub fahren.



SAINT CECILIA
AUSTIN, TEXAS

„Beim Bau und Entwurf des Hotels Saint Cecilia schwebten mir die Dekadenz und der Luxus des Rock'n'Roll der Sechziger Jahre vor. Ich denke dabei an die Aufnahme des Rolling-Stones-Albums Exile on Main St. aus dem Jahr 1971 in der südfranzösischen Villa Nellcôte. Da wurde mir klar, dass für uns nur Betten von Hästens infrage kämen. Wir wünschten uns dort von allem nur das Allerbeste. Wir bekamen die Betten und jetzt hören wir täglich von unseren Gästen, dass sie noch nie so wundervoll geschlafen hätten. Nun steht auch eines dieser Betten bei mir Zuhause.“

– Liz Lambert



C/O THE MAIDSTONE HOTEL
EAST HAMPTON, NEW YORK, USA

„Es gibt Menschen, die eine Vision haben: das Leben, wie es wirklich sein sollte. Unsere Aufgabe ist es, für diese Menschen Zufluchtsorte zu schaffen. Die Betten von Hästens verkörpern diese Vision, da sie so beschaffen sind, wie Betten sein sollten. Unglaublich komfortabel, gebaut mit Liebe, Respekt für Mutter Natur und Achtung vor Traditionen, mit einem ganz eigenen, individuellen Stil. Hästens erfüllt die kühnsten Träume. Durch diese wundervolle Partnerschaft können auch c/o Hotels Träume wahr werden lassen. Ich freue mich außerordentlich für alle unsere Gäste, da ihnen der Urlaub ihres Lebens bevorsteht.“

– Jenny Ljungberg



FABRIKEN FURILLEN
GOTLAND, SWEDEN

Natürlich ist Fabriken Furillen mit Betten von Hästens ausgestattet, da die Hotelbesitzer ihren Gästen einen außergewöhnlichen und rundum revitalisierenden Aufenthalt bieten möchten.



THIS CATALOG IS ENVIRONMENTAL FRIENDLY. JUST AS ALL HÄSTENS BEDS.



Hästens 
since 1852

Hästens Sängar, Box 130, SE-731 23 Köping, Sweden, Tel +46 (0)221-274 00
hastens.com