



# Leistungsspektrum der Georg Neu GmbH

Bauwerksabdichtungen & Sachverständigenbüro





Peter-Melander-Straße 1  
56379 Holzappel  
Tel. 06439 – 900 000  
[www.bau-neu.de](http://www.bau-neu.de)



**Feuchtigkeitsschäden an Gebäuden – Erkennen. Bewerten. Sanieren.**

# Agenda

---

-  **Eckdaten & Historie**
-  **Teil I: Denkmalschutz**
  - Denkmalgeschützte & Historische Gebäude
-  **Teil II: Allgemeine Instandsetzung & Sanierung**
  - Kellerabdichtungen
  - Nachträgliche Horizontalsperren
  - Füllen von Rissen und Hohlräumen
  - Abdichtung durch Vergelung
  - Flüssigkunststoffabdichtungen (Balkone, Treppen etc.)
  - Gebäudesockel
  - Rissanierung mit dem Spiralankersystem
  - Sonderlösungen & besondere Herausforderungen
-  **Referenzen & Fazit**

# Eckdaten – Wir stehen für:



**5-Sterne-Meisterhaft-Auszeichnung** durch die Deutsche Bauwirtschaft - Baugewerbeverband Rheinland e.V.



**Georg Neu ö.b.u.v. Sachverständiger** – Bauwerksabdichtungen sowie Erkennung, Bewertung und Sanierung von Schimmelpilzschäden



**Georg Neu Sachverständiger TÜVRheinland zertifiziert** – Bauwerksabdichtungen sowie Erkennung, Bewertung und Sanierung von Schimmelpilzschäden



WTA e.V. Mitgliedschaft (Wissenschaftlich-technische Arbeitsgemeinschaft für Bauwerkserhaltung und Denkmalpflege e.V.)



ZENTRAKARTEI HANDWERKS BETRIEBE  
FÜR DIE DENKMALPFLEGE  
– EINGETRAGENER BETRIEB –

Eingetragener Betrieb - Zentralkartei Handwerksbetriebe für die Denkmalpflege

**Kompetent. Lösungsorientiert. Leistungsstark!**

# Historie

## Qualität und Know-how seit über 30 Jahren

1985  
Hochbau-  
tätigkeit

1995  
Beginn –  
Umorientierung  
hin zur  
Sanierung von  
feuchten  
Bauwerken

2002  
Zusätzliche  
**Sachverständigen-  
tätigkeit**  
Erarbeiten von  
**Problem-  
lösungen /  
Abdichtungs-  
konzepten**  
parallel zur  
**praktischen  
Sanierung von  
Feuchtschäden**  
an bestehenden  
Gebäuden

Bis heute

- **Sachverständigen-  
tätigkeit**
- **Bauwerks-  
abdichtungen**
- Rissverpressungen
- Gelschleierinjektionen

**Ansprechpartner für  
Problemlösungen rund  
um das Thema:  
Bauwerksabdichtung  
& Schimmelpilz-  
sanierung**

# Teil I

---

## Denkmalgeschützte & Historische Gebäude

# Denkmalgeschützte Gebäude



## Grafenschloss in 65582 Diez Innen-und Außenabdichtungen



Felsabdichtung vorher und  
während der Arbeiten

# Denkmalgeschützte Gebäude



## Grafenschloss in 65582 Diez Innen-und Außenabdichtungen



Fertig gestellte Felsabdichtung mit Ablaufrinnen

# Denkmalgeschützte Gebäude



**Museum im Grafenschloss**  
**in 65582 Diez**  
**Innen- und Außenabdichtungen**

Sockelsanierung  
vorher und während der Arbeiten



# Denkmalgeschützte Gebäude



**Museum im Grafenschloss**  
**in 65582 Diez**  
**Innen- und Außenabdichtungen**

Sockelsanierung  
während der Arbeiten und nach Fertigstellung

# Denkmalgeschützte Gebäude

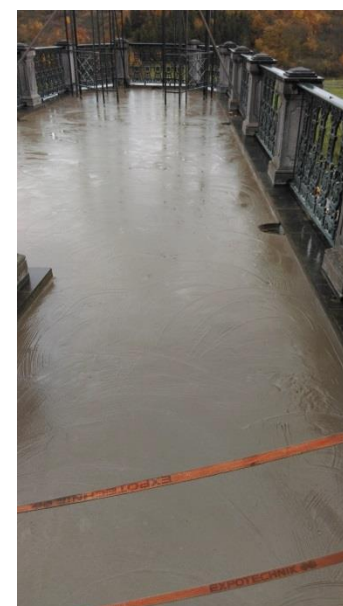
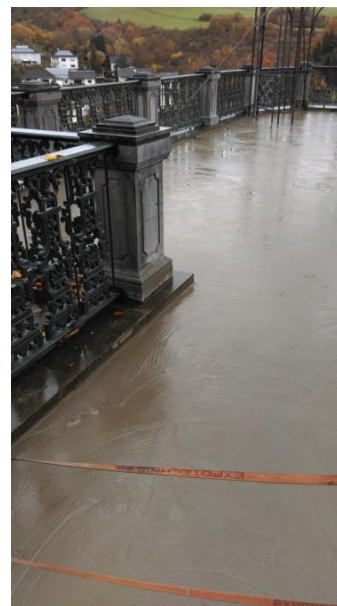


## Schloss Oranienstein 65582 Diez Sanierungs- und Abdichtungs- arbeiten am Puntafelsen



Mineralische  
Flächenabdichtung mit  
Attikaabläufen,  
Anschlussabdichtung in  
Verbindung mit Einbau  
von Dichtbändern,  
Geländereinstand mit  
Flüssigkunststoff  
abgedichtet

Während und nach den Arbeiten



# Denkmalgeschützte Gebäude



## Schloss Oranienstein 65582 Diez Sanierungs- und Abdichtungsarbeiten



Amalienor – Hohlräumiges Mauerwerk mit  
Suspension verfüllt



# Denkmalgeschützte Gebäude



## Schloss Oranienstein 65582 Diez Sanierungs- und Abdichtungsarbeiten

Während der Arbeiten am Schlossportal



# Denkmalgeschützte Gebäude



## Schloss Oranienstein 65582 Diez Rissanierung im Spiralankersystem

Vor und während der Arbeiten –  
Hallengebäude

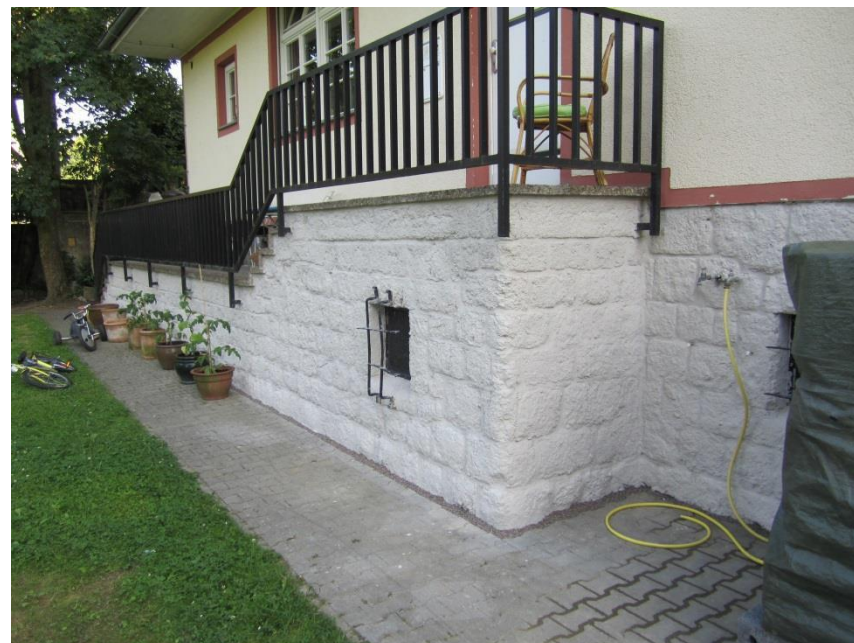


# Denkmalgeschützte Gebäude

## JVA-Siedlung 65582 Diez Sanierungs- und Abdichtungsarbeiten

Links: Vorher -  
Treppenanlage

Rechts: Nachher -  
Eingangsbereich mit Fugensanierung und  
Steinrekonstruktion



# Denkmalgeschützte Gebäude



## JVA-Siedlung

65582 Diez

Abdichtungsarbeiten/ Sockelinstandsetzung

PMBC-Abdichtung

Bruchsteinmauerwerk ca. 100 Jahre alt



Vorher und während der Arbeiten

# Denkmalgeschützte Gebäude



## JVA-Siedlung

65582 Diez

Abdichtungsarbeiten/ Sockelinstandsetzung

PMBC-Abdichtung

Bruchsteinmauerwerk ca. 100 Jahre alt

Herstellen einer  
Betonvorsatzschale

Während der  
Arbeiten





# Denkmalgeschützte Gebäude

Pallottinerkirche  
in 65549 Limburg, Wiesbadener Straße

Abdichtungsplanung und Ausführung  
der Treppenanlage



# Historische Gebäude

**Friedhofskapelle**  
**in 56424 Moschheim**  
**Innen- / Außenabdichtungen**  
**/Horizontalsperren / Fugensanierung**



Vorher



# Historische Gebäude



## Friedhofskapelle in 56424 Moschheim

Während und nach  
den Arbeiten



Wer arbeitet eigentlich für Sie?

# Historische Gebäude

Friedhofskapelle  
in 56424 Moschheim  
Innen- / Außenabdichtungen  
/Horizontal Sperren / Fugensanierung

Nachher



# Historische Gebäude



## Waldorfschule in 65582 Diez Innen- / Außenabdichtungen / Horizontalsperren / Sockel- sanierung und Drainage



Vor den Arbeiten



# Historische Gebäude



Waldorfschule  
in 65582 Diez  
Innen- / Außenabdichtungen /  
Horizontalsperren / Sockel-  
sanierung und Drainage



Während der  
Arbeiten



Wer arbeitet eigentlich für Sie?

# Historische Gebäude

## Kloster Bethlehem in 65549 Limburg Abdichtungsarbeiten zu anstehendem Fels



Oben:  
Felsfreilegung

Links:  
Während der  
Arbeiten

# Teil II

---

- **Kellerabdichtungen**
- **Nachträgliche Horizontalsperren**
- **Füllen von Rissen und Hohlräumen**
- **Abdichtung durch Vergelung**
- **Flüssigkunststoffabdichtungen**
- **Gebäudesockel**
- **Rissanierung mit dem Spiralankersystem**
- **Sonderlösungen & besondere Herausforderungen**



# Kellerabdichtungen - Neubau



**PMBC-Abdichtung**  
Früher: Kunststoff-  
modifizierte Bitumen-  
dickbeschichtung

# Kellerabdichtungen – Erneuerung der PMBC-Abdichtung



**Gymnasium  
Philippinum  
Weilburg**

Während den  
Arbeiten

# Kellerabdichtungen - Altbau



## Erneuerung der PMBC-Abdichtung einschließlich Perimeterdämmung



Wandanschluss-  
schiene

# Kellerabdichtungen - Altbau



## Bruchstein- mauerwerk

Während der  
Arbeiten



Wer arbeitet eigentlich für Sie?

# Wasserundurchlässige (WU-) Kellerabdichtungen

**Problem:** anstehendes Grundwasser bis ca. 40 cm über der Bodenplatte



**Lösung: PMBC-Abdichtung gemäß DIN 19195 T.6** im geprüften und zugelassenen System bei drückendem Wasser/Grundwasser bis 3 m Eintauchtiefe

# Nachträgliche Horizontalsperren



**Problem:**  
Aufsteigende Feuchtigkeit

Während der  
Arbeiten



# Füllen von Rissen und Hohlräumen (1)

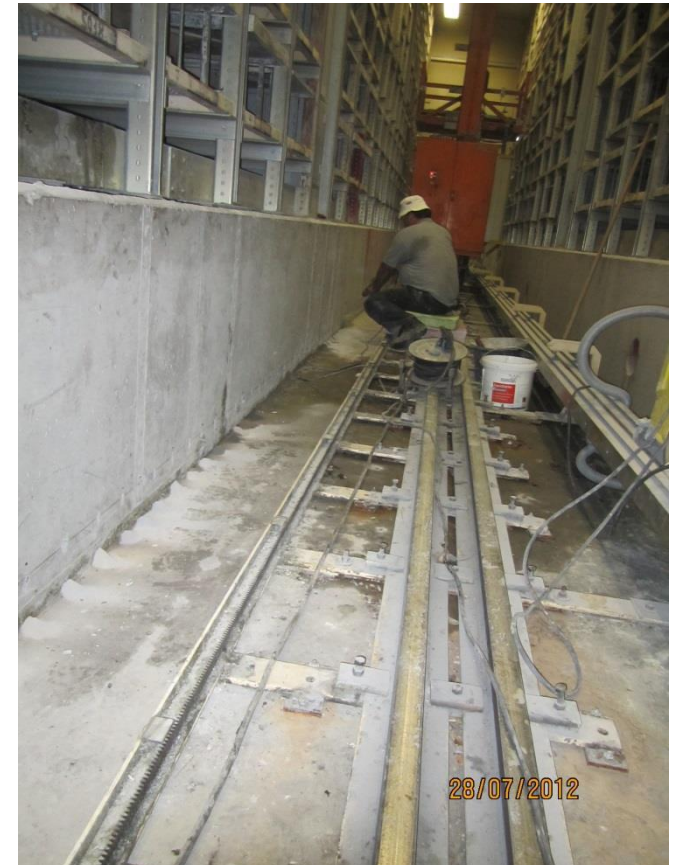
## Beispiele: Wandaufstandsfuge



**Tiefgarage**  
Vorher:  
Großflächige  
Pfützenbildung in  
Wandnähe



**Tiefgarage**  
Nachher



Abdichtungsarbeiten an  
einem **Gleiskanal**

# Füllen von Rissen und Hohlräumen (2)

Hochschule Mainz  
in 55128 Mainz



Vorher



Nachher



# Abdichtung durch Vergelung (1)

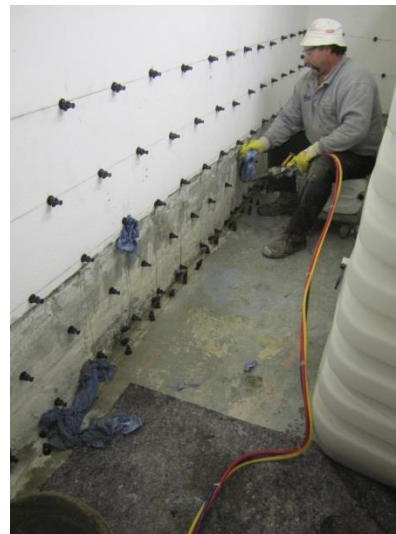
---



**Wirkungsweise von  
Injektionsgel  
im Erdreich**

Ansicht: Kelleraußenwand  
zum Erdreich

# Abdichtung durch Vergelung (2)



Zusätzliche  
Maßnahme  
durch  
Negativab-  
dichtung mit  
Verkieselung



Nachträgliche  
Abdichtung gegen  
drückendes Wasser



# Abdichtungen mit Flüssigkunststoff (1)



Beispiel: **Balkon**

Vorher



Nachher



# Abdichtungen mit Flüssigkunststoff (2)

Beispiel: Kellertreppe



Nachher

# Abdichtungen mit Flüssigkunststoff (3)

Beispiel:  
**Abdichtung von Lichtkuppeln**

Nachher



Wer arbeitet eigentlich für Sie?

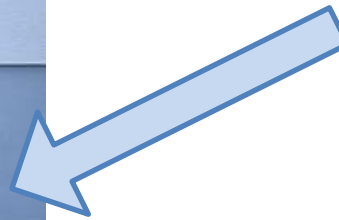
# Abdichtung mit Flüssigkunststoff (4)

Beispiel: Dachkanzelfläche  
Statistisches Landesamt Bad Ems / Römerbad-Kühlung



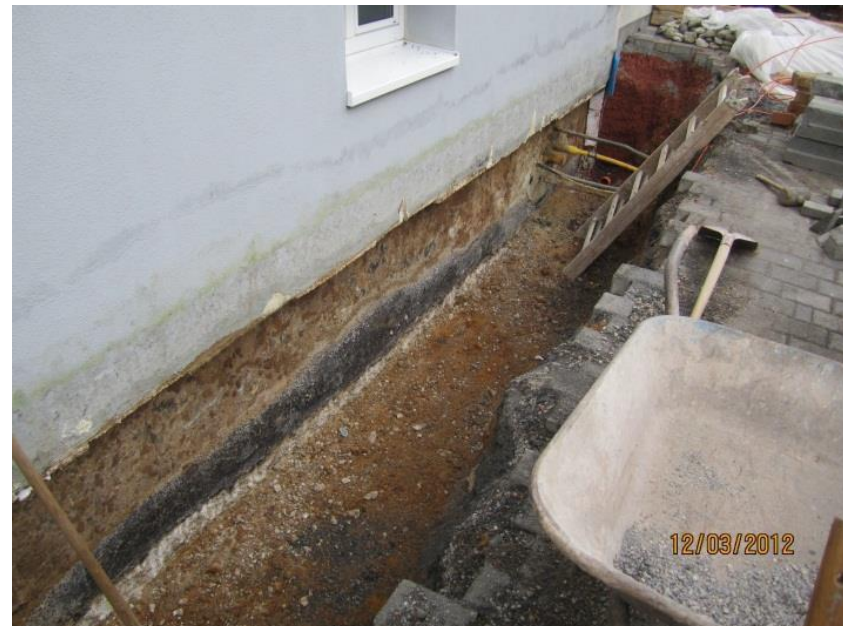
Wer arbeitet eigentlich für Sie?

# Instandsetzung / Gebäudesockel – Wärmedämmverbund-System (1)



**Sockelabdichtungen  
Schadensbilder**

Vorher



# Instandsetzung / Gebäudesockel – Wärmedämmverbund-System (2)



Während der Arbeiten



Wer arbeitet eigentlich für Sie?



# Instandsetzung / Gebäudesockel zur Treppenanlage



Vorher



Nachher

# Rissanierung mit dem Spiralankersystem



Wer arbeitet eigentlich für Sie?

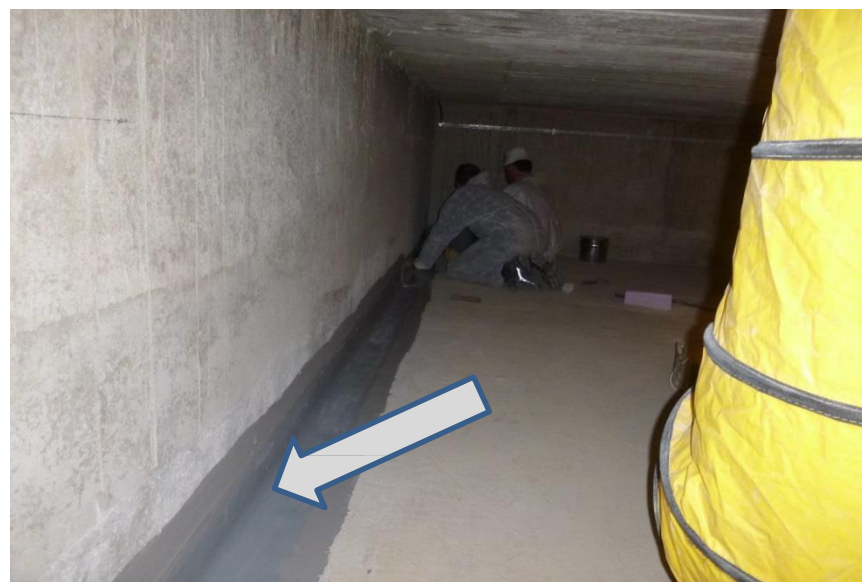
# Fugenabdichtung mit Dichtungsbändern

## Beispiele



Abdichtung Treppe/Wand

Bandabdichtung in einem  
Traforaum



# Sonderlösungen



## Felsabdichtung



## Abdichtung mit aufbereiteter Tonerde

# Sonderlösungen / Übergänge Haussockel – Terrasse/-tür



Fotos oben: Schadensbilder

Fotos unten: Während der Arbeiten



# Sonderlösungen / Fugensanierung

## Friedhofshalle In 65556 Limburg-Staffel



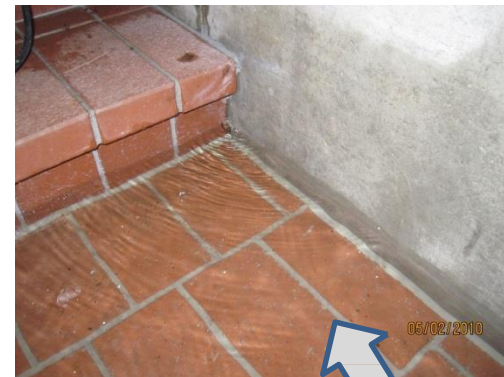
Während und nach  
den Arbeiten

# Besondere Herausforderungen



**Jesusbruderschaft e.V.**  
**65520 Bad-Camberg**

**Verpressarbeiten / Abdichtung  
durch Injektion**



Oben:  
Wasser im  
Kellerraum

Links:  
Während und nach  
den Arbeiten

# Referenzen - Beispiele



Justizvollzugsanstalt  
(JVA) 65582 Diez



DJH - Grafenschloss  
65582 Diez



Jugendbegegnungs-  
stätte Karlsheim -  
56412 Kirchähr

Näheres finden Sie auf  
unserer Homepage  
[www.bau-neu.de](http://www.bau-neu.de)

Tiefgarage in  
65549 Limburg/Lahn











# Fazit

---

## **Eine fachgerechte, kompetente Behebung von Feuchtschäden an Bauwerken führt zu:**

-  Werterhaltung der Bausubstanz
-  Reduzierung der Heizkosten
-  Angenehmen Wohnklima
-  Vermeidung von Schimmelbildung
-  Nachhaltige Unterstützung der Gesundheit und Lebensqualität
-  Zufriedenen Hausbewohnern und Mietern