

FAHRPLAN 2024



Schiff ahoi

FASZINIERENDE
FLUSSLANDSCHAFTEN IN BAYERN

Majestätisch:

**DONAU-
DURCHBRUCH**

zwischen Kelheim
und Kloster
Weltenburg

Beeindruckend:

ALTMÜHLTAL

zwischen Kelheim
und Riedenburg

WWW.SCHIFFFAHRT-KELHEIM.DE

Schiff_{ahoi}

DONAU-DURCHBRUCH



... und Kloster Weltenburg,
die älteste Klosterbrauerei der Welt



Bereits 1840 erhob König Ludwig I. den Donaudurchbruch zum ersten Naturschutzgebiet Bayerns. In der Weltenburger Enge bahnt sich die Donau in einer langgezogenen, spektakulären Schlucht ihren Weg durch das Obere Jura, eingebettet in ein Naturschutzgebiet, das von den Altwässern der Altmühl hinauf zum Michelsberg bei Kelheim und weiter nach Süden über den Donaudurchbruch hinaus reicht.

In den Felsnischen und -vorsprüngen der senkrecht aufsteigenden Wände können Sie mit etwas Glück Wanderfalken und Uhus sehen, die dort brüten und ihre Jungen aufziehen. Auch seltene Fischarten wie der Huchen sind hier im Fluss noch heimisch.

Tipp:

- Kirchenführung
 - Besucherzentrum
 - Brauereiführung Weltenburg
- www.kloster-weltenburg.de

GLÜHWEINFahrTEN
DURCH DEN WINTERLICHEN DONAUDURCHBRUCH

30. November & 1. Dezember 2024
je 11.30 Uhr & 13.30 Uhr ab Kelheim/Donau

JAHRESKARTE

Erwachsene/adults 110,- € /
Kind (6-16 Jahre)/child: 99,- € / Familie/family: 229,- €

Neu!

Die Jahreskarte ist ab Kauf 365 Tage gültig auf allen Linien der Vereinigten Schifffahrtsunternehmen Kelheim GbR. Sie ist nicht übertragbar auf andere Personen.

- Linie Kelheim – Kloster Weltenburg
- Alle Linien im Altmühltal (Kelheim – Riedenburg)
- Linie Kelheim – Regensburg

Fahrplan Donaudurchbruch

Kelheim – Donaudurchbruch – Kloster Weltenburg

Timetable Danube Gorge: Kelheim – Danube Gorge –
Monastery of Weltenburg



Online buchen

Fahrtdauer/journey time: Kelheim – Kloster Weltenburg: 50 Min.
Kloster Weltenburg – Kelheim: 25 Min.

Mo	Di	Mi	Do	Fr	Sa	So
----	----	----	----	----	----	----

FRÜHJAHR SPRING 16.03.–03.05.2024

Montag bis Freitag

Kelheim/ Donau	Abfahrt/ departure	9.30	11.30	13.30	15.30	Vom Frühjahr bis zum Herbst: täglich unterwegs Montag – Sonntag			
Weltenburg	Abfahrt/ departure	10.40	12.40	14.40	16.40				

Samstag, Sonntag, Feiertage

Kelheim/ Donau	Abfahrt/ departure	9.30	10.30	11.30	12.30	13.30	14.30	15.30	16.15
Weltenburg	Abfahrt/ departure	10.40	11.40	12.40	13.40	14.40	15.40	16.40	17.15

SOMMER SUMMER 04.05.–06.10.2024

Täglich

Kelheim/ Donau	Abfahrt/ departure	9.30	10.10	10.50	11.30	12.10	12.50	13.30	14.10
			14.50	15.30	16.10	16.50	17.30		
Weltenburg	Abfahrt/ departure	10.40	11.20	12.00	12.40	13.20	14.00	14.40	15.20
		16.00	16.40	17.20	18.00	18.40			

HERBST AUTUMN 07.10.–03.11.2024

Montag bis Freitag

Kelheim/ Donau	Abfahrt/ departure	9.30	11.30	13.30	15.30	* nur bis einschl. 28.10.2024			
Weltenburg	Abfahrt/ departure	10.40	12.40	14.40	16.40				

Samstag, Sonntag, Feiertage

Kelheim/ Donau	Abfahrt/ departure	9.30	10.30	11.30	12.30	13.30	14.30	15.30	16.15 *
Weltenburg	Abfahrt/ departure	10.40	11.40	12.40	13.40	14.40	15.40	16.40	17.15 *

Tagesaktuelle Informationen finden sie auf www.schiffahrt-kelheim.de

Fahrpreise Donaudurchbruch

Kelheim – Donaudurchbruch – Kloster Weltenburg und zurück

Price Danube (single or return)

Kelheim – Danube Gorge – Monastery of Weltenburg



INZELREISENDE Preise in €	Einfach one way	Hin & Zurück return journey
Erwachsene/adults	11,50	19,50
Behinderte mit Ausweis Kinder 6–16 Jahre/children 6–16 years of age	9,00	16,50
Familien (2 Erw. & max. 3 Kinder bis 16 J.)/ families (2 adults and 3 children max.)	32,00	55,50
Kinder unter 6 Jahre (in Begl. eines Erw.)/ children until 6 years of age	kostenlos	kostenlos
Hunde/dogs	4,00	6,00
Fahrräder/bicycles Fahrradanhänger/bike trailer	7,00	12,00
Tandem/sperriges Gepäck (Boote, SUP etc.) tandem/bulky baggage (boats, SUP, etc.)	14,00	24,00

GRUPPEN Preise in €	Einfach one way	Hin & Zurück return journey
Kindergarten-, Kitakinder mit Erzieher/innen	5,00	8,00
Schulklassen bis einschl. 16 Jahre, Kinder (Kommunion- und Firmausflüge)	8,50	15,00

Ermäßigung: Gruppen ab 15 Personen erhalten bei Gesamtlösung der Tickets 5% Ermäßigung. Keine Ermäßigung auf Familientickets und gastronomische Leistung.

Anmeldung: Gruppen ab 15 Personen empfehlen wir, sich anzumelden, per Telefon: 09441-5858 oder per Mail: info@schiffahrt-kelheim.de.

Parken: P3 Pflegerspitz (kostenlos), P4 Donauvorland (kostenpflichtig), P5 Wöhrdplatz (kostenpflichtig) – Stadtplan siehe S. 20-21.

Kinder-Spezial: „1er-Schüler“ bis 16 Jahre fahren während der bayerischen Sommerferien (29.07.–08.09.2024) gegen Vorlage des Zeugnisses auf allen Linienschiffen gratis! Kinder nur in Begleitung einer erwachsenen Person. Aktion nicht in der Gruppe gültig.

Gastro-Tipp: Für Gruppen ab 30 Personen, die sich in Weltenburg befinden und gerne noch zu Abend essen oder Brotzeit machen wollen, bieten wir auf der Fahrt um 18.30 Uhr von Weltenburg nach Kelheim eine Schifffahrt inkl. Abendessen oder Brotzeit an. Lassen Sie Ihren Ausflug auf dem Schiff ausklingen und verweilen Sie noch bis 20 Uhr an Bord.

Neu!



Für Fahrtausfälle wegen Hoch- oder Niedrigwasser, Fahrplanänderungen, pünktlicher Einhaltung des Fahrplans und deren Folgen wird keine Haftung übernommen! Beachten Sie unsere AGB. Tagesaktuelle Hinweise entnehmen Sie bitte dem roten Informations-Balken auf unserer Internetseite: www.schiffahrt-kelheim.de.

ALTMÜHLTAL



Vorbei an Essing und der Burgruine Randeck

Auf einem steil aufragenden Kalksteinfelsen über dem Altmühltal liegt die stolze Burg Prunn. Ihre majestätische Lage macht die Burg zu einer der bekanntesten Bayerns. Zudem ist sie Fundstelle der Prunkhandschrift des Nibelungenliedes. Fantastische Landschaften erwarten Sie auf dem Weg zum Luftkurort Riedenburg mit seinen romantischen Gassen und der majestätischen Rosenburg.



Erleben Sie die vielleicht erste Schleusenfahrt Ihres Lebens! In der 190 Meter langen und 12 Meter breiten Schleuse wird das Schiff um mehrere Meter angehoben oder abgesenkt.



Tipp vom Kapitän:

Mittagessen an Bord bei der Tour:
11.00 Uhr ab Kelheim

Oder genießen Sie die Schifffahrt
mit Kaffee & Kuchen um 13.00 Uhr
oder 15.00 Uhr ab Riedenburg

Fahrplan Altmühltal

Kelheim – Essing – Prunn – Riedenburg und zurück

Online buchen



SAISONZEITEN ALTMÜHLTAL

08.05.–04.10.2024

Mo	Di	Mi	Do	Fr	Sa	So
----	----	----	----	----	----	----

in den bayer. Sommerferien
(29.07.–08.09.2024)

Mo	Di	Mi	Do	Fr	Sa	So
----	----	----	----	----	----	----

KELHEIM – ESSING – PRUNN – RIEDENBURG

Kelheim/Donau (P3, P4, P5)	ab 10.00				↑ 17.20
Kelheim/Altmühltal (P1, P2) (nur Zustieg möglich)	ab 11.00				16.45
Essing	ab 11.50	↑ 13.50	↓ 13.50		15.50
Pruhn	ab 12.10	↑ 13.20	↓ 14.10		15.20
Riedenburg	↓ an 12.35	↑ 13.00	↓ 14.30		15.00

Fahrplan Rundfahrt „Holzbrücke Essing“

RUNDFAHRT „HOLZBRÜCKE“ ESSING – RIEDENBURG – ESSING Saisonzeiten siehe oben (Fahrplan Altmühltal)

Essing	Abfahrt/departure	ab 11.50	ab 13.50
	Ankunft/arrival	an 13.45	an 15.45

Fahrplan „Burgerrundfahrt“

RUNDFAHRT „RIEDENBURG – ESSING – RIEDENBURG Saisonzeiten siehe oben (Fahrplan Altmühltal)

Riedenburg	ab 13.00
Essing	ab 13.50
Riedenburg	an 14.30

Hin- bzw. Rückfahrt auch mit dem Bus möglich. Weitere Infos siehe Seite 21

Ankunft

der Schiffe ca. 5 Minuten vor Abfahrt! Aufgrund der Schleusenvorgänge kann es zu Verspätungen kommen.

Gruppen

ab 15 Personen empfehlen wir, sich anzumelden,
Tel.: 09441-5858 oder per Mail:
info@schiffahrt-kelheim.de.



Fahrpreise Altmühltal

Kelheim – Essing – Prunn – Riedenburg und zurück

PREISE IN €		EINFACH			HIN- & RÜCKFAHRT		
VON	NACH	Erwachsene	Ermäßigte	Familien	Erwachsene	Ermäßigte	Familien
Kelheim/ Altmühltal oder Donau	Essing	12,00	9,50	33,00	18,50	15,00	51,00
	Pruhn	14,50	11,50	40,00	24,00	19,50	66,50
	Riedenburg	17,00	13,50	47,00	27,00	21,50	74,50
Essing	Pruhn	6,50	5,00	17,50	11,00	8,00	29,00
	Riedenburg	11,50	8,50	31,00	17,00	13,50	47,00
Riedenburg	Pruhn	6,50	5,00	17,50	11,00	8,00	29,00
	Essing	11,50	8,50	31,00	17,00	13,50	47,00

Ermäßigte Personen:

- Begleitperson von Kind mit Behinderung
- Kinder von 6–16 Jahren
- Menschen mit Behinderung mit Ausweis
- Senioren: ab dem 65. Lebensjahr ermäßigter Preis

Kostenlose Beförderung:

- Kinder unter 6 Jahren in Begleitung einer erwachsenen Person frei
- Kinder mit Behinderung
- Fahrräder und Hunde
- Geburtstagskinder an ihrem Ehrentag

Parken:

P2 Kellerwiese – Stadtplan siehe S.20-21

Sonderpreis:

- Kindergartengruppen: Einfache Fahrt 5,- €
Hin- & Rückfahrt 8,- €
- Gruppen erhalten ab 15 Personen bei Gesamtlösung der Karten 5% Rabatt
- Familienkarten: gültig für 2 Erwachsene und bis zu 3 Kindern
- Keine Ermäßigung auf Familien- und Seniorenkarten sowie gastronomische Leistungen

Fahrpreise "Holzbrücke" Essing und „Burgerrundfahrt“

PREISE IN €	Schiffahrt
Erwachsene	17,00
Familien	47,00
Ermäßigte	13,50
Kinder 6 – 16 Jahre	13,50

Auf allen Schiffen Gastro an Bord



Mittagstisch & Kaffeezeit an Bord

Weitere Infos zur Gastronomie an Bord siehe Seite 16

WELTERBESTADT REGENSBURG



2.000 Jahre Geschichte sind in Regensburg zu Stein geworden. Ihren Anfang nahm die Stadt mit einem römischen Legionärlager, im Mittelalter entstanden Wohnburgen und bis zu 40 Türme, das New York des Mittelalters.

**Linie:
Kelheim – Regensburg!**

Über Jahrhunderte hinweg europäische Handelsmetropole und politisches Zentrum des Heiligen Römischen Reiches, ist Regensburg heute die besterhaltene mittelalterliche Großstadt Deutschlands und seit 2006 UNESCO-Welterbe. Sie kommen in den Genuss, wie einst die mittelalterlichen Handelsschiffe vor den Toren der Stadt mit dem Schiff anzulegen und die Stadt auf ganz besondere Weise zu betreten.

SCHIFFSWALLFAHRT

7. Mai 2024 &
17. September 2024

siehe Seite 18

Die Steinernen Brücke überspannt die mächtige Donau, ca. 2,5 Schiffsstunden entfernt von Kelheim. Mehr als 800 Jahre war sie die einzige Möglichkeit, die Donau in Regensburg zu überqueren. Gemeinsam mit dem mächtigen Dom gehört die Steinernen Brücke zu den Wahrzeichen der Stadt.

Beachten Sie auch unsere speziellen Gastro-Angebote für diese Fahrt.

Tipp:

Auf Wunsch organisieren wir Ihnen eine Stadtführung der besonderen Art. Runter vom Schiff und los geht's. Mehr Infos: www.stadtmaus.de oder www.regensburg.de





WELTERBESTADT REGENSBURG

Neu: In den bayerischen Sommerferien
jetzt auch samstags!

Die wunderschöne Stadtansicht von Regensburg



Buchen Sie
hier online

Fahrplan Linie Regensburg

07.05.–01.10.2024

Mo	Di	Mi	Do	Fr	Sa	So
----	----	----	----	----	----	----

in den bayer. Sommerferien
(29.07.–08.09.2024)

Mo	Di	Mi	Do	Fr	Sa	So
----	----	----	----	----	----	----

KELHEIM – REGENSBURG

REGENSBURG – KELHEIM

ab Kelheim/Donau	10.00	ab Regensburg/Dultplatz	14.30
an Regensburg/Dultplatz	12.45	an Kelheim/Donau	17.45

Tipp: Fahrräder werden auf dieser Linie kostenlos befördert!

EINZELREISENDE Preise in € inkl. MwSt.	Kelheim – Regensburg – Kelheim	
	Einfach	Hin & Zurück
Erwachsene	25,00	34,00
Kinder (6-16 Jahre)	14,50	19,50
Kinder (unter 6 Jahre)	kostenlos	kostenlos
Familien	64,50	87,50
Senioren ab 65 Jahre & Behinderte mit Ausweis	19,00	28,00

Highlights, die Sie auf diesem Spazierweg sehen können:

Die weltberühmte Steinernen Brücke
mit Blick auf Stadtamhof



Der mächtige Dom St. Peter



Die historische Wurstkuchl.



FANTASIE, VERGNÜGEN, SPEKTAKEL

EVENTS 2024

- 12. Apr. DinnerKrimi
- 21. Apr. Mit den Melodien
Andre's um die Welt
- 15. Mai Operetten-Schiffahrt
- 15. Juni Sonnwendfeier
im Altmühltal
- 12. Okt. Country & Western
- 3. Nov. Operetten-Schiffahrt
- 7. Nov. DinnerKrimi
- 9. Nov. Feuer & Flamme
- 30. Nov. Glühweinfahrten durch
& 1. Dez. den Donaudurchbruch
- 12. Dez. Altbayerischer Advent
& 13. Dez.
- 7. Dez. Rauhacht – Schiffahrt
ins Ungewisse
- 31. Dez. Silvester

Lunch & Brunch an Bord
von März bis Dezember



Jährlich am
2. Samstag
im November

HIGHLIGHT – 9. NOVEMBER 2024

FEUER & FLAMME an Donau und Altmühl

„Leinen Los!“ heißt es am 9. November 2024 zur großen
Saisonabschlussfahrt der Kelheimer Schifffahrtsbetriebe.
Die Bühne wird zum Ereignis – aus Schiffen werden
Eventlocations! Bühne frei für die Erlebnisfahrt für alle Sinne.

Programm: · Begrüßungs-Gläschen an Bord
· 3-Gänge Menü (variiert von Schiff zu Schiff)
· musikalische Unterhaltung an Bord
· bengalische Beleuchtung der Flussufer
· Höhenfeuerwerk mit musikalisch, pyrotechnischer Inszenierung

Preis: · Erwachsener 99,- €
· Kind 85,- €

Alle Veranstaltungen finden Sie im Internet unter:
www.schiffahrt-kelheim.de



GENIEßEN AN BORD

Es ist angerichtet!

An Bord unserer Schiffe wird für Ihr leibliches Wohl gesorgt. Genießen Sie das maritime Ambiente und lassen Sie sich kulinarisch verwöhnen. Bitte beachten Sie die Bordkarte! Egal ob Sie auf Linienfahrt unterwegs sind oder ein Fest an Bord feiern möchten, unsere Bordgastronomie bietet Ihnen immer eine reichhaltige Auswahl.

Unser Gruppenangebot ab 15 Pers. – nur bei Vorbestellung: Mittagessen ab 14,50 €, Kaffeegedeck 7,50 € (Haferl Kaffee & Kuchen).

Wählen Sie aus vier Gerichten zum Aktionspreis zu je 14,50 €

- Schweineschnitzel paniert mit Pommes frites und Beilagensalat.
- Fischfilet paniert mit Kartoffelsalat und Beilagensalat.
- Putenschnitzel, paniert mit Pommes frites und Beilagensalat.
- Für unsere Vegetarier gibt's Gemüsestrudel mit Salatgarnitur.

Ggf. können die Beilagen variieren.



Einheitliches Gericht für die ganze Gruppe zum Aktionspreis von 14,50 € pro Person

Ofenfrischer Schweinsbraten mit Knödel, dazu gibt's einen Beilagensalat.



SCHIFFS-CHARTER

So wird aus Ihrer Veranstaltung ein Ereignis

Die Schiffe der Personenschifffahrt im Donau- und im Altmühltal können Sie komplett für Ihre Veranstaltung mieten oder einfach nur Plätze auf dem Linienschiff reservieren. Die Kapazität reicht bis 300 Personen, jeweils im geschlossenen Salon. Bei schönem Wetter stehen zusätzlich die Plätze auf dem Sonnendeck zur Verfügung. Für kleine Gruppen empfehlen sich eine Decksmitte oder einfach reservierte Plätze im Inneren.

Richtpreise 2023 für Schiffs-Charter (Mindestcharter 3 Std.)

Alle Schiffe	pro Stunde	700,- €* ab 4. Std. jede weitere Stunde
		600,- €* ab 4. Std. jede weitere Stunde

Nach 18.00 Uhr sind Charter ab 1 Stunde möglich

1 Stunde	800,- €* 2 Stunden
	1.400,- €* 2 Stunden

An- und Abreise (Leerfahrt)

Alle Charter beinhalten die An-/Abfahrt von unserem Heimathafen Kelheim. Alle anderen Abfahrtschäfen berechnen wir mit An-/Abreisekosten (Leerfahrt) je Stunde mit 350,- €*.

* Alle Preise zzgl. gesetzl. MwSt.

Feierabend-Decksmitte: Wir reservieren Ihnen täglich auf den letzten Linienfahrten durch den Donaudurchbruch und im Altmühltal zum Preis von 1200,- € + MwSt. ein Deck für max. 150 Pers. zur alleinigen Nutzung. Da die Rückfahrt nahtlos anschließt, ist bei diesem Angebot kein Ausstieg in Weltenburg möglich. Anschließend geht es dann noch eine weitere Stunde rund um Kelheim. Angebote auf Anfrage.





Highlight

BETEN & GENIESSEN

Schiffswallfahrt nach Mariaort ship pilgrimage

Am 7. Mai und am 17. September 2024 findet zum Start der neuen Saison eine Schiffswallfahrt von Kelheim zur Wallfahrtskirche nach Mariaort statt. Für den Genuss auf dem Schiff sorgt die Bordküche mit deftigem Schweinebraten und Kaffee & Kuchen. Für die geistige Erbauung findet ein Gottesdienst in der Mariaorter Wallfahrtskirche, einer der schönsten Kirchen des 18. Jahrhunderts, statt.

Schiffswallfahrt: Erwachsener 46,- €, Kind 36,- €, Familie 128,- €. Voranmeldung erforderlich!



SchiffRätsel



Holt euch jetzt den Rätsel-Beutel und startet eine aufregende Rätseltour! Ob mit Fahrrad im Altmühltal oder nur an Bord auf den Linien Kelheim – Regensburg und Kelheim – Weltenburg. Für erfolgreiche Rätselkönig/e/innen wartet eine kleine Überraschung!

Preis für Schiff Rätsel 6,- €



DIE KELHEIMER FLOTTE

STELLT SICH VOR

Alle Schiffe barrierefrei



MS „RENAME“

Länge: 50 m Breite: 10,15 m
 Baujahr: 2017/2018
 Leistung: 1200 kW dieselelektrisch
 Kapazität: 280 Restaurantplätze,
 300 Sonnendeck-Plätze



MS „MAXIMILIAN II“

Länge: 46,7m Breite: 8,4 m
 Leistung: 2 x 300 PS Baujahr: 1989
 Kapazität: 160 Plätze auf dem Hauptdeck,
 110 Plätze auf dem Mitteldeck,
 250 Sonnendeck-Plätze



MS „LUDWIG DER KELHEIMER“

Länge: 44m Breite: 7,2 m
 Leistung: 2 x 307 PS Baujahr: 1984
 Kapazität: 200 Plätze auf dem Hauptdeck,
 180 Sonnendeck-Plätze



MS „WELTENBURG“

Länge: 46,7m Breite: 8,4 m
 Leistung: 2 x 300 PS Baujahr: 1991
 Kapazität: 190 Plätze auf dem Hauptdeck,
 120 Plätze auf dem Mitteldeck,
 300 Sonnendeck-Plätze



MS „KELHEIM“

Länge: 49,9m Breite: 10,1 m
 Leistung: 2 x 300 PS Baujahr: 2015
 Kapazität: 200 Plätze auf dem Hauptdeck,
 300 Sonnendeck-Plätze



MS „DONAUPRINZESSIN“

Länge: 33,0 m Breite: 5,15 m
 Leistung: 2 x 105 PS Baujahr: 1991
 Kapazität: 60 Restaurantplätze,
 150 Sonnendeck-Plätze

Weitere Informationen zu unserer Flotte finden Sie unter:
www.schiffahrt-kelheim.de/wissenswertes/die-weisse-flotte

PARKPLÄTZE

parking place

Anlegestelle Altmühl

P1 **Niederdörfel**
2 Stunden kostenlos mit Parkscheibe,
Mo.–Sa. 8–18 Uhr

Zwischen Anlegestelle Altmühl und Anlegestelle Donau

P2 **Kellerwiese**
kostenlos und zeitlich unbegrenzt

Anlegestelle Donau

P3 **Am Pflegerspitz**
kostenlos
P4 **Donauvorland**
kostenpflichtig
P4b **Donauvorland**
Am Pflegerspitz kostenlos
P5 **Wöhrplatz**
kostenpflichtig

TIPP: Grün hinterlegte
Straßennamen können Sie
direkt ins Navi eingeben

BUSFAHRPLAN

bus timetable

Ihr persönlicher Ansprech-
partner in allen Fragen rund um
den Bus- und Bahnverkehr im
Landkreis Kelheim:

Tel.: 09441/207-3525.

Mehr Infos



FRAGEN & ANTWORTEN

Kann man mit einem Rollstuhl aufs Schiff?

Ja, alle Schiffe sind barrierefrei

Darf mein Hund mit aufs Schiff?

Ja, Ihr verträglicher Hund darf
angeleint mitfahren.

Gibt es an Bord etwas zu essen?

Ja, all unsere Schiffe sind mit einer
Bordküche ausgestattet.

Was passiert bei Hoch- oder Niedrigwasser?

Wir bieten IMMER eine Alternativ-
route an. Zur aktuellen Wasser-
ständen erfahren Sie Neuigkeiten
tagesaktuell unter
www.schifffahrt-kelheim.de
im roten Balken.

Welche Zahlungsmöglichkeiten gibt es?

- an Bord bar – teilweise
mit EC- oder Kreditkarte
- an den Kassen bar, EC-
oder Kreditkarte (außer
American-Express-Karte)



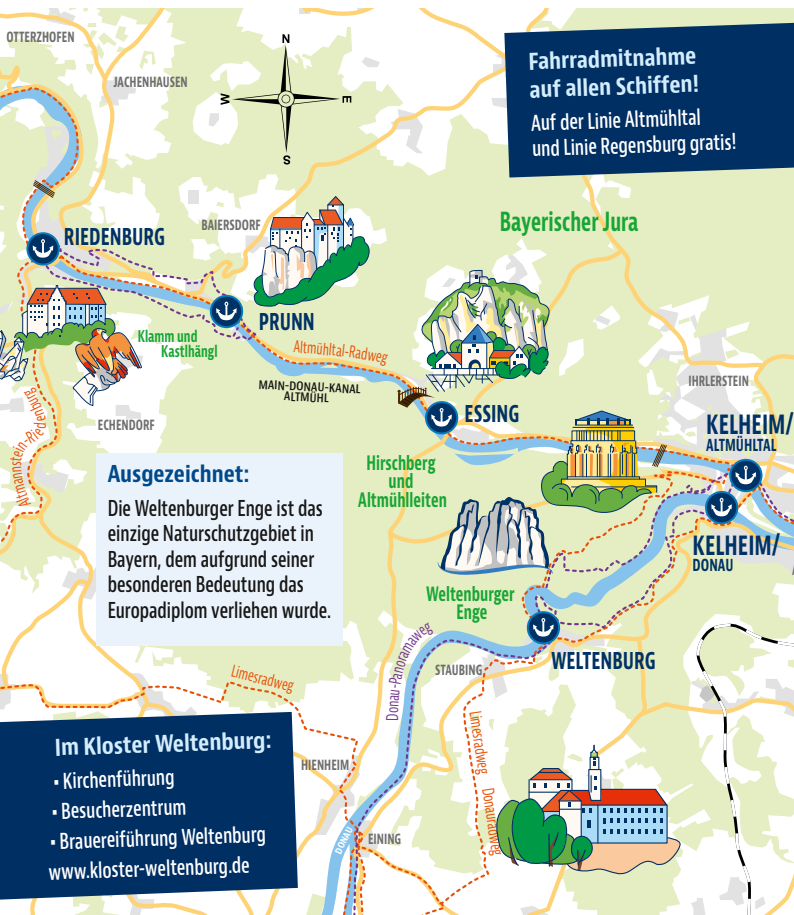
Wo kann man Tickets erwerben?

- An unseren Kassen an den Anlege-
stellen Kelheim/Altmühl, Kelheim/
Donau und in Weltenburg
- an allen Anlegestellen im Altmühltal
direkt an Bord des Schiffes
- oder gleich hier mit dem
QR-Code online buchen.



Faszinierende Flusslandschaften in Bayern SCHIFFFAHRTS-, WANDER- UND RADWEGE

Schiffahren, Radfahren, Wandern und am besten alles miteinander kombinieren – die Personenschifffahrt im Donau- und Altmühltal bietet Ihnen 1.000 Möglichkeiten, eine fantastische Zeit im Naturschutzgebiet „Weltenburger Enge“, im Naturpark Altmühltal und im Oberpfälzer Jura rund um Regensburg zu erleben.



Impressum:

Herausgeber: Vereinigte Schifffahrtsunternehmen Kelheim GbR
Gestaltung: www.bauercom.eu | Stand November 2023 – Änderungen vorbehalten.
Bilder: Informationszentrum Naturpark Altmühltal, Tourismusverband im Landkreis Kelheim, Personenschifffahrt im Donau- und Altmühltal, Bayerische Schlösserverwaltung, Rainer Schneck, Attila Henning, Stefan Kunze, Hans Bauer, Oskar Schäd, Michael Straubinger, Petra Homeier, Anton Mirwald, Gabi Röhr, Ralph, Sharidan by Franz Scheib, Eder Christa, azurita, gkrphoto.
Ältere Fahrpläne verlieren mit dieser Ausgabe ihre Gültigkeit!
Beförderungsbedingungen finden Sie im Internet unter www.schifffahrt-kelheim.de

RADWEGE

LEGENDE

- Radweg
- Schleuse am Main-Donau-Kanal
- Wanderwege
- Anlegestelle Personenschifffahrt



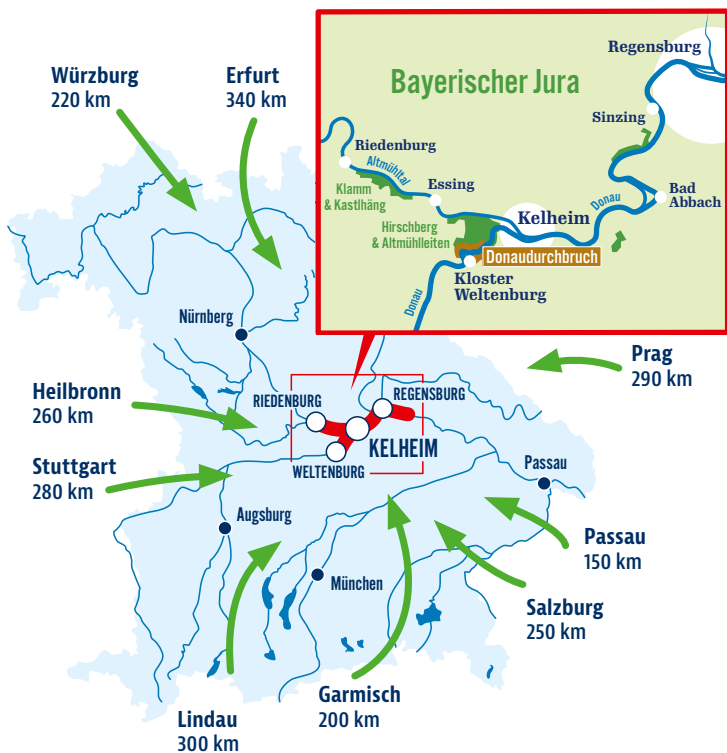
Unsere Geschenkgutscheine kommen immer gut an!



Für alle Schifffahrten im Donau- und Altmühltal oder Leistungen aus der Bordgastronomie können Sie Gutscheine bestellen. Bestellung per Tel. 09441-5858 oder E-Mail an info@schifffahrt-kelheim.de. Versand per Post. Bezahlung nach Erhalt der Rechnung.

Bitte bestellen Sie rechtzeitig, der Versand erfolgt in der Regel innerhalb zwei Tagen. Gutscheine erhalten Sie während der Saison auch an den Schifffassenden in Kelheim.

Ihr Weg zu den faszinierendsten Flusslandschaften Bayerns:



Schiff_{ahoi}



PERSONEN
SCHIFFFAHRT

IM DONAU- & ALTMÜHLTAL



Vereinigte Schifffahrtsunternehmen Kelheim GbR
Kelheimwinzerstraße 176 • 93309 Kelheim
Tel. 09441-5858 • info@schifffahrt-kelheim.de
www.schifffahrt-kelheim.de